



УТВЕРЖДАЮ
Директор ГБОУ СОШ
с. Узюково
Т.Ю. Безьянова
февраля 2026 г.

АНКЕТА
К ПАСПОРТУ ДОСТУПНОСТИ
ОБЪЕКТА СОЦИАЛЬНОЙ ИНФРАСТРУКТУРЫ
(информация об объекте социальной инфраструктуры)

1. Общие сведения об объекте

- 1.1. Наименование (вид) объекта: Государственное бюджетное общеобразовательное учреждение Самарской области средняя общеобразовательная школа с. Узюково муниципального района Ставропольский Самарской области.
- 1.2. Фактический адрес объекта: 445131, Российская Федерация, Самарская область, муниципальный район Ставропольский, сельское поселение Узюково, село Узюково, ул. Школьная, д. 1.
- 1.3. Сведения о размещении объекта:
о
наличие прилегающего земельного участка (да, нет): 1508,5 кв.м
- 1.4. Год постройки здания - 1972 г., последнего капитального ремонта - 2017 г.
- 1.5. Дата предстоящих плановых ремонтных работ: текущего – 2026 г., капитального – нет.

Сведения об организации, расположенной на объекте

- 1.6. Название организации (учреждения) (полное юридическое наименование согласно уставу, краткое наименование): Государственное бюджетное общеобразовательное учреждение Самарской области средняя общеобразовательная школа с. Узюково муниципального района Ставропольский (ГБОУ СОШ с. Узюково).
- 1.7. Юридический адрес организации (учреждения): 445131, Российская Федерация, Самарская область, муниципальный район Ставропольский, сельское поселение Узюково, село Узюково, ул. Школьная, д. 1.
- 1.8. Основание для пользования объектом (оперативное управление, аренда, собственность, иное): оперативное управление.

1.9. Форма собственности (государственная, негосударственная): государственная.

1.10. Территориальная принадлежность (федеральная, региональная, муниципальная): региональная.

1.11. Вышестоящая организация (наименование): Министерство образования Самарской области.

1.12. Адрес вышестоящей организации, другие координаты: 443099, г.Самара, ул. А. Толстого, д.38/16.

2. Характеристика деятельности организации на объекте (по обслуживанию населения)

2.1. Сфера деятельности (образование, социальная защита, здравоохранение, физическая культура и спорт, культура, связь и информация, транспорт, жилой фонд, потребительский рынок и сфера услуг, другое): образование.

2.2. Виды оказываемых услуг: образовательная деятельность по программам дошкольного, начального общего, основного общего и среднего общего образования.

2.3. Форма оказания услуг (на объекте, с длительным пребыванием, в том числе проживанием, на дому, дистанционно): на объекте, на дому.

2.4. Категории обслуживаемого населения по возрасту (дети, взрослые трудоспособного возраста, пожилые, все возрастные категории): дети.

2.5. Категории обслуживаемых инвалидов: инвалиды, передвигающиеся на коляске, инвалиды с нарушениями опорно-двигательного аппарата, нарушениями зрения, нарушениями слуха, нарушениями умственного развития (нужное подчеркнуть).

2.6. Плановая мощность: посещаемость (количество обслуживаемых в день) – 350 чел./день, вместимость, пропускная способность – 500 чел.

2.7. Участие в исполнении ИПРА инвалида, ребенка-инвалида (да, нет): да.

3. Состояние доступности объекта

3.1. Путь следования к объекту пассажирским транспортом (описать маршрут движения с использованием пассажирского транспорта): ТЦ «Парк Хаус» г. Тольятти – ООТ с. Узюково, адаптированного пассажирского транспорта к объекту: нет.

3.2. Путь к объекту от ближайшей остановки пассажирского транспорта:

3.2.1. Расстояние до объекта от остановки транспорта - 500 м.

3.2.2. Время движения (пешком): 5 мин.

3.2.3. Наличие выделенного от проезжей части пешеходного пути (да, нет): да.

3.2.4. Перекрестки (нерегулируемые, регулируемые, со звуковой сигнализацией, таймером, нет): нет.

3.2.5. Информация на пути следования к объекту (акустическая, тактильная, визуальная, нет): нет.

3.2.6. Перепады высоты на пути: есть, нет (описать) : нет, их обустройство для инвалидов на коляске (да, нет): нет.

3.3. Вариант организации доступности объекта социальной инфраструктуры (формы обслуживания) с учетом свода правил СП 35-101-2001 "Проектирование зданий и сооружений с учетом доступности для маломобильных групп населения. Общие положения", одобренного и рекомендованного к применению постановлением Государственного комитета Российской Федерации по строительству и жилищно-коммунальному комплексу от 16.07.2001 N 70 <1>

| № п/п | Категория инвалидов (вид нарушения) | Вариант организации доступности объекта |
|-------|---|---|
| 1. | Все категории инвалидов и МГН | Б |
| | в том числе инвалиды: | |
| 2. | передвигающиеся на креслах-колясках | А |
| 3. | с нарушениями опорно-двигательного аппарата | Б |
| 4. | с нарушениями зрения | Б |
| 5. | с нарушениями слуха | Б |
| 6. | с нарушениями умственного развития | А |

4. Управленческое решение (предложения по адаптации основных структурных элементов объекта):

| № п/п | Основные структурно-функциональные зоны объекта | Рекомендации по адаптации объекта (вид работы) <2> |
|-------|---|--|
| 1. | Территория, прилегающая к зданию (участок) | Индивидуальное решение с ТСП |

¹ <1> Указывается один из вариантов: "А", "Б", "ДУ", "ВНД".

| | | |
|----|--|------------------------------|
| 2. | Вход (входы) в здание | Индивидуальное решение с ТСР |
| 3. | Путь (пути) движения внутри здания (в т.ч. пути эвакуации) | Текущий ремонт |
| 4. | Зона целевого назначения (целевого посещения объекта) | Индивидуальное решение с ТСР |
| 5. | Санитарно-гигиенические помещения | Текущий ремонт |
| 6. | Система информации на объекте (на всех зонах) | Индивидуальное решение с ТСР |
| 7. | Пути движения к объекту (от остановки транспорта) | Текущий ремонт |
| 8. | Все зоны и участки | Текущий ремонт |

2

Размещение информации на Карте доступности Самарской области.

Согласовано



Безьянова Татьяна Юрьевна, директор, 8(8482)400869

(подпись, Ф.И.О., должность, координаты для связи уполномоченного представителя объекта)

² <2> Указывается один из вариантов (видов работ): не нуждается; ремонт (текущий, капитальный); индивидуальное решение с ТСР; технические решения невозможны - организация альтернативной формы обслуживания.



ПАСПОРТ
ДОСТУПНОСТИ ОБЪЕКТА СОЦИАЛЬНОЙ ИНФРАСТРУКТУРЫ
№ 1 от «27» февраля 2026 г.

1. Общие сведения об объекте

1.1. Наименование (вид) объекта: Государственное бюджетное общеобразовательное учреждение Самарской области средняя общеобразовательная школа с. Узюково муниципального района Ставропольский Самарской области.

1.2. Фактический адрес объекта: 445131, Российская Федерация, Самарская область, муниципальный район Ставропольский, сельское поселение Узюково, село Узюково, ул. Школьная, д. 1.

1.3. Сведения о размещении объекта:

о

наличие прилегающего земельного участка (да, нет): 1508,5 кв. м.

1.4. Год постройки здания - 1972 г., последнего капитального ремонта – 2017 г.

1.5. Дата предстоящих плановых ремонтных работ: текущего – 2026 г., капитального – нет.

Сведения об организации, расположенной на объекте

1.6. Название организации (учреждения) (полное юридическое наименование согласно уставу, краткое наименование): Государственное бюджетное общеобразовательное учреждение Самарской области средняя общеобразовательная школа с. Узюково муниципального района Ставропольский Самарской области.

1.7. Юридический адрес организации (учреждения): 445131, Российская Федерация, Самарская область, муниципальный район Ставропольский, сельское поселение Узюково, село Узюково, ул. Школьная, д. 1.

1.8. Основание для пользования объектом (оперативное управление, аренда, собственность, иное): оперативное управление.

1.9. Форма собственности (государственная, негосударственная): государственная.

1.10. Территориальная принадлежность (федеральная, региональная, муниципальная):

региональная.

1.11. Вышестоящая организация (наименование): Министерство образования Самарской области.

1.12. Адрес вышестоящей организации, другие координаты: 443099, г.Самара, ул. А. Толстого, д.38/16.

2. Характеристика деятельности организации на объекте (по обслуживанию населения)

2.1. Сфера деятельности (образование, социальная защита, здравоохранение, физическая культура и спорт, культура, связь и информация, транспорт, жилой фонд, потребительский рынок и сфера услуг, другое): образование.

2.2. Виды оказываемых услуг: образовательная деятельность по дошкольному, начальному общему, основному общему и среднему общему образованию.

2.3. Форма оказания услуг (на объекте, с длительным пребыванием, в том числе проживанием, на дому, дистанционно): на объекте, на дому.

2.4. Категории обслуживаемого населения по возрасту (дети, взрослые трудоспособного возраста, пожилые, все возрастные категории): дети.

2.5. Категории обслуживаемых инвалидов: инвалиды, передвигающиеся на коляске, инвалиды с нарушениями опорно-двигательного аппарата, нарушениями зрения, нарушениями слуха, нарушениями умственного развития (нужное подчеркнуть).

2.6. Плановая мощность: посещаемость (количество обслуживаемых в день) – 350 чел./день, вместимость, пропускная способность – 500 чел.

2.7. Участие в исполнении ИПРА инвалида, ребенка-инвалида (да, нет): да.

3. Состояние доступности объекта

3.1. Путь следования к объекту пассажирским транспортом (описать маршрут движения с использованием пассажирского транспорта): ТЦ «Парк Хаус» г. Тольятти – ООТ с. Узюково, адаптированного пассажирского транспорта к объекту: нет.

3.2. Путь к объекту от ближайшей остановки пассажирского транспорта:

3.2.1. Расстояние до объекта от остановки транспорта: 500 м.

3.2.2. Время движения (пешком): 5 мин.

3.2.3. Наличие выделенного от проезжей части пешеходного пути (да, нет): да.

3.2.4. Перекрестки (нерегулируемые, регулируемые, со звуковой сигнализацией, таймером, нет): нет.

3.2.5. Информация на пути следования к объекту (акустическая, тактильная, визуальная,

нет): нет.

3.2.6. Перепады высоты на пути: есть, нет (описать) - нет, их обустройство для инвалидов на коляске (да, нет) - нет.

3.3. Организация доступности объекта для инвалидов - форма обслуживания:

| № п/п | Категория инвалидов (вид нарушения) | Вариант организации доступности объекта (формы обслуживания) <1> |
|-------|---|--|
| 1. | Все категории инвалидов и МГН | Б |
| | в том числе инвалиды: | |
| 2. | передвигающиеся на креслах-колясках | А |
| 3. | с нарушениями опорно-двигательного аппарата | Б |
| 4. | с нарушениями зрения | Б |
| 5. | с нарушениями слуха | Б |
| 6. | с нарушениями умственного развития | А |

3

3.4. Организация доступности основных структурно-функциональных зон:

| № п/п | Основные структурно-функциональные зоны | Состояние доступности, в том числе для основных категорий инвалидов <2> |
|-------|---|---|
| 1. | Территория, прилегающая к зданию (участок) | ДЧ-В |
| 2. | Вход (входы) в здание | ДЧ-В |
| 3. | Путь (пути) движения внутри здания (в том числе пути эвакуации) | ДЧ-И (К, О, Г, У) |
| 4. | Зона целевого назначения здания (целевого посещения объекта) | ДЧ-В |
| 5. | Санитарно-гигиенические помещения | ДУ |
| 6. | Система информации и связи (на всех зонах) | ДП-И (К, О, У) |
| 7. | Пути движения к объекту (от остановки транспорта) | ДЧ-В |

4

³ <1> Указывается один из вариантов: А, Б, ДУ, ВНД.

⁴ <2> Указывается: ДП-В - доступно полностью всем; ДП-И (К, О, С, Г, У) - доступно полностью

3.5. Итоговое заключение о состоянии доступности объекта:

Основные СФЗ (структурно-функциональные зоны) - ДЧ-В (доступно частично всем).

Для решения вопросов доступности для всех категорий инвалидов в качестве безусловно обязательных мер требуется организовать оказание ситуативной помощи сотрудниками. Для обеспечения полной доступности объекта для инвалидов, передвигающихся на креслах-колясках, требуется провести реконструкцию санитарной комнаты, установить нормативные поручни в соответствии с требованиями СП 35-101-2001, СП 31-102-99. Обеспечение доступности для инвалидов с нарушением зрения на первом этапе может решаться путем оказания ситуативной помощи на всех зонах, что обеспечит условную доступность объекта. При комплексном развитии системы информации на объекте с использованием контрастных цветовых и тактильных направляющих на всех путях движения, дублирования основной информации рельефно-точечным шрифтом может быть достигнута полная доступность объекта для инвалидов с нарушением зрения.

4. Управленческое решение

4.1. Рекомендации по адаптации основных структурных элементов объекта:

| № п/п | Основные структурно-функциональные зоны объекта | Рекомендации по адаптации объекта (вид работы) <3> |
|-------|---|--|
| 1. | Территория, прилегающая к зданию (участок) | Индивидуальное решение с ТСР |
| 2. | Вход (входы) в здание | Текущий ремонт |
| 3. | Путь (пути) движения внутри здания (в том числе пути эвакуации) | Индивидуальное решение с ТСР |
| 4. | Зона целевого назначения здания (целевого посещения объекта) | Индивидуальное решение с ТСР |
| 5. | Санитарно-гигиенические помещения | Текущий ремонт |
| 6. | Система информации на объекте (на всех зонах) | Индивидуальное решение с ТСР |
| 7. | Пути движения к объекту (от остановки транспорта) | Индивидуальное решение с ТСР |
| 8. | Все зоны и участки | Текущий ремонт |

5

⁵ <3> Указывается один из вариантов (видов работ): не нуждается; ремонт (текущий, капитальный); индивидуальное решение с техническими средствами реабилитации (ТСР); технические решения невозможны - организация альтернативной формы обслуживания.

4.2. Период проведения работ: текущий ремонт - 2026 г. в рамках исполнения Государственной программы «Доступная среда» на 2021-2030 гг. (при наличии финансирования).

4.3. Ожидаемый результат (по состоянию доступности) после выполнения работ по адаптации: полная доступность ДПП-В (доступно полностью всем).

4.4. Для принятия решения согласование: требуется/не требуется.

4.5. Информация размещена (обновлена) на Карте доступности Самарской области (дата размещения, обновления) _____
(наименование сайта, портала)

4.6. Паспорт составлен на основании:

Анкета (информация об объекте) от «27» февраля 2026 г.

Акт обследования объекта социальной инфраструктуры от «27» февраля 2026 г. № 1.

Фото материалов (ссылка на ресурс) _____

СОГЛАСОВАНО



Директор ГБОУ СОШ

с. Узюково

Т.Ю.Безьянова

«27» февраля 2026 г.

УТВЕРЖДАЮ

Руководитель межведомственной

рабочей группы

С.Г.Морозова

«27» февраля 2026 г.



**АКТ ОБСЛЕДОВАНИЯ
К ПАСПОРТУ ДОСТУПНОСТИ
ОБЪЕКТА СОЦИАЛЬНОЙ ИНФРАСТРУКТУРЫ**

№ 1 от «27» февраля 2026 г.

Государственное бюджетное общеобразовательное учреждение Самарской области средняя общеобразовательная школа с. Узюково муниципального района Ставропольский Самарской области.

Юридический и фактический адрес: 445131, Российская Федерация, Самарская область, муниципальный район Ставропольский, сельское поселение Узюково, село Узюково, ул. Школьная, д. 1, телефон/факс 8(8482)400869, e-mail: su uzjuk_stv@63edu.ru, Безьянова Татьяна Юрьевна, директор ГБОУ СОШ с. Узюково.

1. Наименование населенного пункта: Сельское поселение Узюково муниципального района Ставропольский Самарской области.
2. Ведомственная принадлежность: Министерство образования и науки Самарской области.
3. Вид деятельности: (государственное (муниципальное) управление, здравоохранение, социальное обслуживание, образование, культурно-досуговая деятельность, организация временного проживания, сервисное обслуживание, транспортное обслуживание, прочие): образование.
4. Форма собственности объекта (федеральная, региональная, муниципальная, частная): муниципальная.
5. Объем предоставляемых услуг: количество обслуживаемых посетителей/день – 350 чел./день, вместимость - 500 чел.
6. Размещение объекта (отдельно стоящее, встроенное, пристроенное, количество этажей в здании, занимаемый организацией этаж, базовый материал несущих конструкций, материал лестниц (кирпич, бетон, пенобетон, дерево, другое): отдельно стоящее 2-этажное здание из кирпича, лестницы – бетон.
7. Количество и назначение входов: 1 – основной; 4 - эвакуационных.
8. Год постройки: 1972 г.
9. Год последней реконструкции: не было.

Описание маршрута следования к объекту:

| | | | |
|--|-----------------------------|---|-----|
| Расстояние до объекта от остановки транспорта, м | | 500 м | |
| Вид транспорта, номер маршрута, название остановки | | ТЦ «Парк Хаус» г. Тольятти – ООТ с. Узюково | |
| Наличие переходов на пути следования от остановки | | есть | |
| Регулируемые переходы | нет | со звуковой сигнализацией | нет |
| Нерегулируемые переходы | есть | | нет |
| Внеуличные переходы | нет | с пандусом | нет |
| | | с подъемником | нет |
| Тактильные указатели | нет | | |
| Перепады высоты на пути движения | 14 мм и более более 4 см | съезды с уклоном более 10% | нет |
| Открытые лестницы | нет | пандусы с уклоном более 8% | нет |
| Поручни на лестницах в соответствии с ГОСТ Р 51261 | есть, <u>нет</u> | поручни на пандусах | нет |

| № по позиции по плану у БТИ | Наименование элемента объекта | Норматив доступности, установленный для инвалидов | Фактическая величина, наличие | Классификация МГН по группам мобильности <1> | Рекомендуемые мероприятия по адаптации при несоответствии нормативу: установка, создание, ремонт, замена или реконструкция | Примечание |
|---|--|--|-------------------------------------|--|--|------------|
| 1. Территория, прилегающая к объекту (при наличии) | | | | | | |
| 1.1. Вход на территорию (при наличии ограждения) | | | | | | |
| | Ширина прохода, калитки | ≥ 1,2 м | 3,5 м | М4, М3 | | |
| | Информация об объекте | наличие | есть | М4, М3, М2, М1 | | |
| 1.2. Путь к главному (специализированному) входу в здание (для доступа в зону оказания услуг) | | | | | | |
| | Указатели направления движения | наличие | есть | М4, М1, М2 | | |
| | Ширина пешеходного пути с учетом встречного движения | ≥ 2,0 м | 3,5 м | М4 | | |
| | Ширина пешеходного пути с учетом встречного движения в условиях сложившейся застройки в пределах прямой видимости | ≥ 1,2 м | 3,5 м | М4 | | |
| | Для обеспечения возможности разъезда через каждые 25 м горизонтальные площадки (карманы) | не менее 2,0 х 1,8 м | | | | |

1.5. Пандус на рельефе

| | | | | |
|--|-------------------------|--------------------|--------|--|
| Высота подъема одного марша | $\geq 0,8$ м | 0,8 м | М4 | |
| Угол уклона | $\leq 5^\circ$ | 5° | М4 | |
| Поручни с двух сторон: | наличие | есть | М4, М3 | |
| расстояние между поручнями | 0,9 - 1,0 м | 0,9 м | М4, М3 | |
| на высоте (нижний поручень) | 0,7 м | 0,7 м | М4 | |
| на высоте (верхний поручень) | 0,9 м | 0,9 м | М3 | |
| нетравмирующие завершения поручней | наличие | есть | М4, М3 | |
| завершающие горизонтальные части поручней | $\geq 0,3$ м | 0,3 м | М4, М3 | |
| Площадки на горизонтальном участке пандуса: | наличие | есть | М4 | |
| в верхнем окончании пандуса | $\geq 1,5 \times 1,5$ м | $1,5 \times 1,5$ м | М4 | |
| промежуточная площадка при прямом пути движения (при высоте пандуса более 0,8 м) | $\geq 1,5 \times 1,5$ м | $1,5 \times 1,5$ м | М4 | |
| промежуточная площадка на повороте пути движения | $\geq 1,5 \times 1,5$ м | $1,5 \times 1,5$ м | | |
| в нижнем окончании пандуса | $\geq 1,5 \times 1,5$ м | $1,5 \times 1,5$ м | М4 | |
| Колесоотбойники высотой не менее 0,1 м по продольным открытым краям маршей и на горизонтальных площадках | наличие | есть | М4, М3 | |

2. Входная группа (для доступа в зону оказания услуги)

2.1. Крыльцо или входная площадка

| | | | | | |
|---|--|----------------------------|------------|--|--|
| Высота площадки | | | | | |
| Габариты площадки без пандуса (ширина x глубина) | $\geq 1,4 \times 2 \text{ м}$ или $1,5 \times 1,85 \text{ м}$ | $1,4 \times 2 \text{ м}$ | М3, М2 | | |
| Габариты площадки с пандусом (ширина x глубина) | $\geq 2,2 \times 2,2 \text{ м}$ | $2,2 \times 2,2 \text{ м}$ | М4 | | |
| Поручни (ограждение) при высоте площадки более 45 см (за исключением площадок с трехсторонними лестницами) | наличие | есть | М4, М3, М2 | | |
| Навес | наличие | есть | М4, М3 | | |
| Водоотвод (решетка или уклон к открытой стороне площадки, навес) | наличие | есть | М4, М3, М2 | | |
| Информация об объекте | наличие | есть | М1 | | |
| Система вызова помощи при расположении сбоку от посетителя - не выше 1,4 м и не ниже 0,3 м от уровня пола, при фронтальном подходе - не выше 1,2 м и не ниже 0,4 м от уровня пола | наличие | есть | М4 | | |

2.2. Лестница наружная

| | | | | | |
|--|---------|-------|--------|--|--|
| Несколько покрытие | наличие | есть | М3, М2 | | |
| Расстояние от кромки первой и последней ступени марша лестницы до тактильной | 0,3 м | 0,3 м | М2 | | |

| | | | | | | |
|---|----------------|-------------|--------|--|--|--|
| полосы | | | | | | |
| Ширина тактильной полосы перед лестничным маршем | 0,5 - 0,6 м | 0,5 - 0,6 м | M2 | | | |
| Контрастная маркировка крайних ступеней | наличие | есть | M2 | | | |
| Бортики по боковым краям ступеней, не примыкающие к стенам, высотой не менее 0,02 м | наличие | есть | M3, M2 | | | |
| Поручни с двух сторон: | наличие | есть | M3, M2 | | | |
| высота поручней | 0,9 м | 0,9 м | M3, M2 | | | |
| нетравмирующие завершения поручней | наличие | есть | M3, M2 | | | |
| завершающие горизонтальные части поручней | $\geq 0,3$ м | 0,3 м | M3, M2 | | | |
| Разделительные поручни при ширине марша ≥ 4 м ² | наличие | есть | M3, M2 | | | |
| 2.3. Пандус наружный | | | | | | |
| Ширина марша | 1 м | 1 м | M4 | | | |
| Угол уклона | $\leq 5^\circ$ | 5° | M4 | | | |
| Высота подъема одного марша (максимальная) | $\leq 0,8$ м | 0,8 м | M4 | | | |
| Поручни с двух сторон: | наличие | есть | M4, M3 | | | |
| расстояние между поручнями | 0,9 - 1,0 м | 0,9 - 1,0 м | M4, M3 | | | |

| | | | | |
|--|-------------------------|-------------|--------|--------------|
| на высоте (нижний поручень) | 0,7 м | 0,7 м | М4 | |
| на высоте (верхний поручень) | 0,9 м | 0,9 м | М3 | |
| нетравмирующие завершения поручней | наличие | есть | М4, М3 | |
| завершающие горизонтальные части поручней | $\geq 0,3$ м | 0,3 м | М4, М3 | |
| Площадки на горизонтальном участке пандуса: | | | | |
| в верхнем окончании пандуса | $\geq 1,5 \times 1,5$ м | 1,5 x 1,5 м | М4 | |
| промежуточная площадка при прямом пути движения (при высоте пандуса более 0,8 м) | $\geq 1,5$ м | 1,5 м | М4 | |
| промежуточная площадка на повороте пути движения | $\geq 1,5 \times 1,5$ м | 1,5 x 1,5 м | М4 | |
| в нижнем окончании пандуса | $\geq 1,5 \times 1,5$ м | 1,5 x 1,5 м | М4 | |
| Колесоотбойники по продольным краям маршей высотой не менее 0,05 м | наличие | нет | М4, М3 | установка |
| Нескользящее покрытие | наличие | есть | М4, М3 | |
| Наружный подъемник (при отсутствии пандуса) вертикальный (В), наклонный (Н) | наличие | нет | М4 | Не требуется |
| Звуковой маячок у входа <2> | наличие | нет | М2 | установка |

| Световой маячок у входа <2> | наличие | нет | М1 | установка |
|--|--|--|--------|-----------|
| 2.4. Тамбур | | | | |
| Габариты (глубина x ширина) | 2,45 x 1,6 м, при реконструкции (1,5 – 1,8) x 2 м | 2,45 x 1,6 м | М4 | |
| Двери распашные (Р), автоматические раздвижные (А) | наличие | Наличие (Р) | М4, М3 | |
| Ширина дверного проема | ≥ 1,2 м, при реконструкции ≥ 0,9 м | 2 м | М4, М3 | |
| Высота порога наружного, внутреннего | каждого элемента < 0,014 м, общая высота ≤ 0,028 м | каждого элемента 0,012 м, общая высота 0,028 м | М4 | |
| Контрастная маркировка прозрачных дверных полотен | наличие | нет | М2 | |

3. Пути движения на объекте (для доступа в зону оказания услуги)

3.1. Лестница на уровень 1-го этажа

| | | | | |
|---|---------|------|--------|--|
| Контрастная маркировка крайних ступеней | наличие | есть | М2 | |
| Бортики по боковым краям ступеней, не примыкающие к стенам, высотой не менее 0,02 м | наличие | есть | М3, М2 | |

| | | | | |
|---|--------------|-------|--------|--|
| Поручни с двух сторон: | наличие | есть | М3, М2 | |
| на высоте | 0,9 м | 0,9 м | М3, М2 | |
| нетравмирующие завершения поручней | наличие | есть | М3, М2 | |
| завершающие горизонтальные части поручней | $\geq 0,3$ м | 0,3 м | М3, М2 | |

3.2. Пандус внутренний к лестнице на уровень 1-го этажа

| | | | | |
|--|-------------------------|-----|--------|--------------|
| Ширина марша | $\geq 1,0$ м | нет | М4 | Не требуется |
| Угол уклона | $\leq 5^\circ$ | нет | М4 | |
| Разворотные площадки внизу, вверху | $\geq 1,5 \times 1,5$ м | нет | М4 | |
| Поручни с двух сторон: | наличие | нет | М4, М3 | |
| расстояние между поручнями | 0,9 - 1,0 м | нет | М4, М3 | |
| на высоте (нижний поручень) | 0,7 м | нет | М4 | |
| на высоте (верхний поручень) | 0,9 м | нет | М3 | |
| нетравмирующие завершения поручней | наличие | нет | М4 | |
| завершающие горизонтальные части поручней | $\geq 0,3$ м | нет | М4, М3 | |
| Колесоотбойники по продольным краям маршей высотой не менее 0,05 м | наличие | нет | М4 | |
| Пандус переносной (при отсутствии) | наличие | нет | М4 | |

| | | | | | | |
|---|---------|-----|----|--|--|--|
| стационарного) | | | | | | |
| Подъемник для инвалидов (при отсутствии пандуса): | | | | | | |
| стационарный | наличие | нет | М4 | | | |
| мобильный | наличие | нет | М4 | | | |

3.3. Коридоры/холлы

| | | | | | |
|------------------------|--|-------------|----|--|--|
| Ширина полосы движения | не менее 1,8 м, допускается ширина коридора 1,5 - 1,2 м с организацией разъемов (карманов) для кресел-колясок длиной не менее 2 м при общей с коридором ширине не менее 1,8 м в пределах прямой видимости следующего кармана | 3 м | М4 | | |
| Разворотные площадки | $\geq 1,5 \times 1,5$ м | 1,5 x 1,5 м | М4 | | |

| | | | | |
|---|-------------|-----------|----------------|--------------|
| Контрольно-пропускные устройства и турникеты (ширина) | ≥ 1,0 м | 1,0 м | М4, М3 | |
| Указатели направления движения, входа, выхода | наличие | есть | М4, М1 | |
| Пиктограммы (доступность, вход, выход) | наличие | нет | М4, М1 | |
| Звуковые маячки <2> | наличие | нет | М2 | |
| Экраны, текстовые табло для дублирования звуковой информации <2> | наличие | нет | М1 | |
| Аудиовизуальные информационно-справочные системы <2> | наличие | нет | М1 | |
| Тактильная мнемосхема | наличие | нет | М2 | |
| Место отдыха и ожидания (не реже чем через 25 м): | наличие | есть | М4, М3, М2, М1 | |
| для лиц с нарушениями опорно-двигательного аппарата (О): глубина зоны сидения не менее 1,2 м | ≥ 1 на этаж | 1 на этаж | М3 | |
| для колясочников: глубина - 1,5 м, ширина - 0,9 м | ≥ 1 на этаж | 1 на этаж | М4 | |
| Навесное оборудование, выступ в зону движения | ≤ 0,1 м | нет | М2 | Не требуется |
| Рифленая и (или) контрастно окрашенная полоса на участках пола перед поворотом и дверями (ширина) | 0,6 м | нет | М2 | слздание |

| | | | | |
|---|-------------------------|-----|--------|-------------------|
| Опорные устройства | наличие | нет | М3, М2 | установка |
| Контрастная маркировка дверных проемов <2> | наличие | нет | М2 | создание |
| 3.4. Лестница, перепады высот на этажах (в коридорах) | | | | |
| Бортики по боковым краям ступеней, не примыкающие к стенам, высотой не менее 0,02 м | наличие | нет | М3, М2 | Не предусмотрена |
| Контрастная маркировка | наличие | нет | М2 | |
| Поручни с двух сторон на лестнице: | наличие | нет | М3 | |
| на высоте | 0,9 м | нет | М3 | |
| нетравмирующие завершения поручней | наличие | нет | М4 | |
| завершающие горизонтальные части поручней | наличие | нет | М3 | |
| 3.5. Пандус внутренний на этаже | | | | |
| Ширина марша | $\geq 1,0$ м | нет | М4 | Нет необходимости |
| Угол уклона | $\leq 5^\circ$ | нет | М4 | |
| Разворотные площадки внизу, вверху | $\geq 1,5 \times 1,5$ м | нет | М4 | |
| Поручни с двух сторон: | наличие | нет | М4, М3 | |
| на высоте (нижний поручень) | 0,7 м | нет | М4 | |
| на высоте (верхний поручень) | 0,9 м | нет | М3 | |

| | | | | | |
|---|---|--------------|-------|--------|-----------------|
| | Колесоотбойники по продольным краям маршей высотой не менее 0,05 м | наличие | нет | М4 | |
| 3.6. Лестница межэтажная (в зону оказания услуги) | | | | | |
| | Рельефная (тактильная) полоса перед маршем вверху и внизу | 0,6 м | 0,6 м | М2 | |
| | Контрастная маркировка крайних ступеней | наличие | есть | М2 | |
| | Бортики по боковым краям ступеней, не примыкающие к стенам, высотой не менее 0,02 м | наличие | есть | М3, М2 | |
| | Поручни непрерывные с двух сторон: | наличие | есть | М3, М2 | |
| | на высоте | 0,9 м | 0,9 м | М3, М2 | |
| | нетравмирующие завершения поручней | наличие | есть | М3, М2 | |
| | завершающие горизонтальные части поручней вверху, внизу | $\geq 0,3$ м | 0,3 м | М3, М2 | |
| | Цифровые контрастные обозначения этажа | наличие | есть | М2 | |
| | Указатели номера этажа на поручне тактильные | наличие | нет | М2 | |
| 3.7. Лифт пассажирский | | | | | |
| | Кабина: | | | | Не предусмотрен |
| | габариты (глубина x ширина) | при новом | нет | М4 | |

| | | | | | |
|--|--|---|-----|--------|--|
| | | строительстве $\geq 1,5 \times 1,7$ м, для действующих объектов $\geq 1,1 \times 1,4$ м | | | |
| | ширина дверного проема | при новом строительстве $\geq 0,9$ м | нет | M4 | |
| | Зеркало | наличие | нет | M4 | |
| | Поручни | наличие | нет | M3 | |
| | Световая и звуковая информация в кабине о движении лифта | наличие | нет | M1, M2 | |
| | Знак доступности | наличие | нет | M4 | |
| | Цифровые контрастные обозначения этажа напротив лифта | наличие | нет | M2 | |
| | Тактильная маркировка цифр на кнопках управления лифтом | наличие | нет | M2 | |

4. Зона оказания услуги (в зависимости от сферы деятельности)

4.1. Обслуживание через окно/прилавок

| | | | | | |
|--|---|-------------------|-----|----|------------------|
| | Высота рабочей поверхности | 0,8 - 0,85 м | нет | M4 | Не предусмотрено |
| | Площадь помещения для индивидуального приема посетителей (на 1 рабочее место) | 12 м ² | нет | M4 | |

| | | | | | |
|---|--------------|-------------|----|--|-----------|
| Вкладка при необходимости описания нескольких маршрутов | | | | | |
| 4.4. Кабина индивидуального обслуживания № 10 (примерочная, переговорная, кабина телефона) | | | | | |
| Ширина x глубина | 1,5 x 1,5 м | 1,5 x 1,5 м | М4 | | |
| Место для сидения <2> | наличие | есть | М3 | | |
| Крючки для костылей (на высоте 120 см с выступом 12 см) <2> | наличие | нет | М3 | | установка |
| Вкладка при необходимости описания нескольких кабин | | | | | |
| 4.5. Зал (с фиксированными местами зрительный, читальный, ожидания и прочее вместимостью более 50 мест) | | | | | |
| Доля мест для колясочников | $\geq 2\%$ | 2% | М4 | | |
| Ширина прохода к месту для инвалида на кресле-коляске | $\geq 1,2$ м | 1,2 м | М4 | | |
| Доля мест для лиц с нарушением слуха | ≥ 2 | 2 | М1 | | |
| Вкладка при необходимости описания нескольких залов | | | | | |
| Специализированная зона обслуживания инвалидов-колясочников | наличие | нет | М4 | | |
| 5. Санитарно-бытовые помещения | | | | | |
| 5.1. Санузел для посетителей | | | | | |
| Санузел | наличие | нет | М1 | | |
| 5.2. Санузел для инвалидов | | | | | |

| | | | | |
|---------------------------------|---|----------|------------|-----------|
| Санузел | наличие | есть | М4, М3, М2 | |
| Знак доступности помещения | наличие | есть | М4 | |
| Тактильная маркировка санузла | наличие | есть | М2 | |
| Ширина дверного проема | $\geq 0,9$ м | 0,9 м | М4, М3 | |
| Направление открывания дверей | наружное | наружное | М4 | |
| Кабины для инвалидов: | | нет | | создание |
| количество кабин | > 1 шт. | нет | М4, М3 | создание |
| ширина дверного проема | $\geq 0,9$ м | нет | М4, М3 | создание |
| Габариты доступной кабины | 1,65 x 2,2 м | нет | М4, М3, М2 | создание |
| Унитаз: | | нет | | установка |
| унитаз, имеющий опору для спины | Высотой от уровня пола до поверхности сиденья 0,45 - 0,5 м длиной 0,7 м | нет | | установка |
| писсуар | Высота не более 0,4 м | есть | | |
| опорные поручни | наличие | нет | М4, М3 | установка |
| откидные поручни <2> | наличие | нет | М4 | установка |

| | | | | | | |
|--|---|-------------------------------------|------|--------|-----------|------------------|
| | зона для кресла-коляски рядом с унитазом (ширина x глубина) | $\geq 0,75 \times 1,2$ м | нет | М4 | создание | |
| | крючки для костылей (на высоте 120 см с выступом 12 см) | наличие | нет | М3 | установка | |
| | Раковина: | | нет | | установка | |
| | высота раковины | 0,75 - 0,85 м | нет | М4, М3 | | |
| | опорный поручень | наличие | нет | М3 | установка | |
| | водопроводный кран с рычажной рукояткой | наличие | нет | М4, М3 | установка | |
| | водопроводный кран с автоматическим и сенсорным кранами бесконтактного типа | наличие | нет | М4, М3 | | |
| | зоны у раковины для кресла-коляски (глубина x ширина) | $\geq 1,30 \times 0,85$ м | нет | М4 | | |
| | крючки для костылей (на высоте 120 см с выступом 12 см) | наличие | нет | М3 | создание | |
| | Зеркало поворотное | наличие | нет | М4, М3 | установка | |
| | Писсуар на высоте от пола | $\leq 0,4$ м или вертикальной формы | есть | М4 | | |
| | Душевые: | | нет | | | Не предусмотрены |
| | габариты поддона (поверхности с трапом) в душевой | $\geq 0,9 \times 1,5$ м | нет | М4, М3 | | |

| | | | | | | |
|--|---|-----------------------------|-----|--------|-----------|--------------|
| | Тактильные средства информации о предоставлении услуги с цифрами, буквами, изготовленными с использованием шрифта Брайля: | наличие | нет | M2 | установка | |
| | высота размещения | 1,2 - 1,6 м | нет | M2 | установка | |
| | Тактильные таблички у дверей помещений со стороны дверной ручки | наличие | нет | M2 | установка | |
| | на кнопках управления лифта | наличие | нет | M2 | | Не требуется |
| | на кабинах санитарно-бытовых помещений | наличие | нет | M2 | установка | |
| | Текстофоны (текстовые телефоны), текстовые средства связи, в том числе с "бегающей строкой", факсимильные аппараты | наличие (не менее 1 шт.) | нет | M1 | установка | |
| | Телефоны с усилителем звука и увеличенными тактильными клавишами | наличие (не менее 1 шт.) | нет | M2, M1 | установка | |
| | Таксофон с автоматическим перемещением аппарата по высоте (AB) | наличие | нет | M4 | установка | |
| | Речевые информаторы и маяки | наличие | нет | M2 | установка | |
| | Звуковой маяк у входа (динамик с радиотрансляцией) с зоной слышимости до 5 м | наличие | нет | M2 | установка | |
| | Световые текстовые табло для вывода оперативной информации | наличие | нет | M1, M2 | установка | |

| | | | | | |
|--|---|---------|-----|----------------|-----------|
| | Малогабаритные аудиовизуальные информационно-справочные системы | наличие | нет | М4, М2, М3, М1 | установка |
| | Индукционная система: | наличие | нет | М1 | установка |
| | стационарная | наличие | нет | М1 | установка |
| | переносная | наличие | нет | М1 | установка |

6

6 <1> Принятые сокращения классификации МГН по группам мобильности (в соответствии со сводом правил "СНиП 35-01-2001 Доступность зданий и сооружений для маломобильных групп населения" (СП 59.13330.2020), утвержденным приказом Минстроя России от 30.12.2020 N 904/пр):

М1 - люди, не имеющие инвалидности, со сниженной мобильностью;

М2 - инвалиды с нарушением зрения, пользующиеся белой тростью;

М3 - инвалиды, использующие при движении дополнительные опоры (костыли, палки);

М4 - инвалиды и другие МГН, не относящиеся к группе М2, передвигающиеся на креслах-колясках;

НМ - немобильные люди;

НТ - нетранспортбельные люди;

НО - люди с ограниченной степенью свободы, в том числе люди с психическими отклонениями.

<2> Мероприятия, рекомендованные сводом правил "СНиП 35-01-2001 Доступность зданий и сооружений для маломобильных групп населения" (СП 59.13330.2020), утвержденным приказом Минстроя России от 30.12.2020 N 904/пр.

7. Выводы

Рекомендуется реконструкция и оборудование объекта по следующим направлениям:

1. Вход на территорию оборудовать информационной табличкой об объекте, путь к главному входу в здание оборудовать указателями направления движения, нанести тактильную полосу перед лестницей.
2. Перед входной группой нанести контрастную маркировку ступеней.
3. В коридорах и холле установить речевые информаторы и маяки, аудиовизуальные информационно-справочные системы, тактильную схему, место отдыха и ожидания, контрастную маркировку дверных проемов. На межэтажной лестнице нанести тактильную полосу перед маршем вниз и вверх, контрастную маркировку ступеней, установить бортики по краям ступеней, а также установить поручень с одной стороны.
4. В кабинетах установить тактильную и визуальную контрастную информацию, выделить зону для кресла-коляски.
5. Санитарно-бытовые помещения – частично не соответствуют специальным требованиям для отдельных категорий инвалидов. Необходимо привести в соответствие, в т.ч. установить опорные откидные поручни.
6. Средства информации и телекоммуникации – отсутствуют тактильные средства информации о предоставлении услуги с цифрами, текстофоны с усилителем звука и увеличенными тактильными клавишами, таксофон с автоматическим перемещением аппарата по высоте, речевые информаторы и маяки, звуковой маяк у входа, световое табло для ввода информации, малогабаритные аудиовизуальные информационно-справочные системы, индукционные системы.

Приложения:

Результаты фотофиксации на объекте на 11 л.

Поэтажные планы, паспорт БТИ на 25 л.

Другое (в том числе дополнительная информация о путях движения к объекту)

Руководитель межведомственной рабочей группы

Заместитель главы района по социальному
развитию



Е.Г. Морозова/

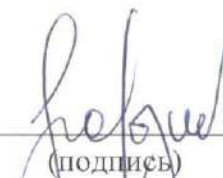
(подпись)

Члены рабочей группы:


Начальник отдела потребительского рынка и развития предпринимательства управления территориального развития администрации муниципального района Ставропольский Самарской области


/О.О.Бокова/
(подпись)

Руководитель управления социального развития администрации муниципального района Ставропольский Самарской области


/О.Н.Горбунова/
(подпись)

Руководитель управления благоустройства и ЖКХ администрации муниципального района Ставропольский Самарской области


/В.С.Санталова/
(подпись)


Председатель Ставропольской районной общественной организации Самарской областной организации общероссийской общественной организации «Всероссийское общество инвалидов» (по согласованию)


/Г.А.Мошнинова/
(подпись)

Представитель организации, расположенной на объекте:

Директор ГБОУ СОШ с. Узюково




/Т.Ю.Безьянова/
(подпись)

Управленческое решение согласовано " ____ " _____ 20__ г. (протокол № ____) межведомственной рабочей группой по организации и проведению обследования, анкетирования и паспортизации приоритетных социально-значимых объектов на территории муниципального района Ставропольский Самарской области.

Результаты фотофиксации ГБОУ СОШ с. Узюково

Центральные ворота В-1



Пути движения



входная площадка (перед дверью)



входная дверь



Пандус (наружный)



Вход у столовой



вход у спортзала №К



выход из спортзала



эвакуационный выход №
26А



эвакуационный выход 1
этаж

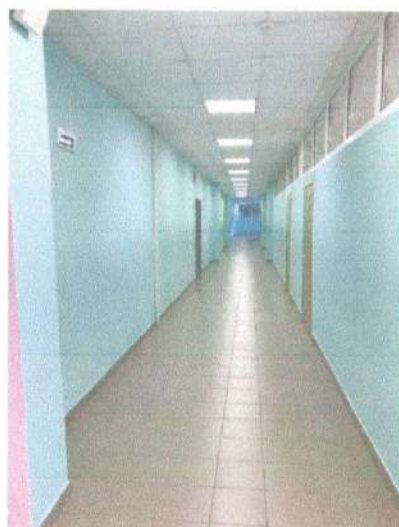
эвакуационный выход 1
этаж



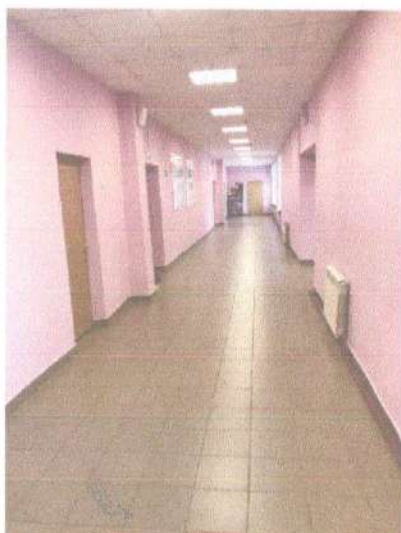
эвакуационный выход 2
этаж



эвакуационный выход 2
этаж



путь эвакуации



пути эвакуации



тамбур



стоянка, гараж



гардероб



коридор



лестница 1



лестница 2



актовый зал



прилавочная форма обслуживания 1



прилавочная форма обслуживания 2



прилавочная форма обслуживания 3



кабинетная форма (кабинет психолога)



Дверь 1



Дверь 2



туалет 1 этаж



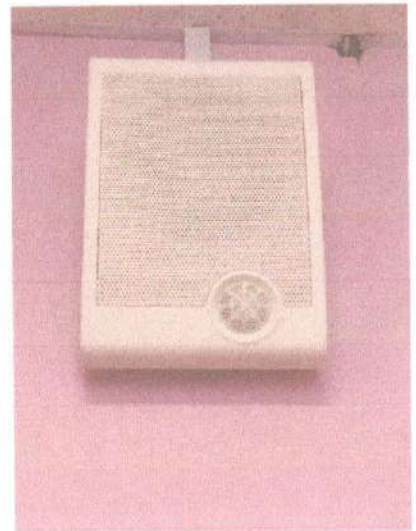
туалет 1 этаж



туалет 2 этаж



громкоговоритель



Указатель Выхода



Указатель на лестнице



План эвакуации:

План эвакуации 1 этажа

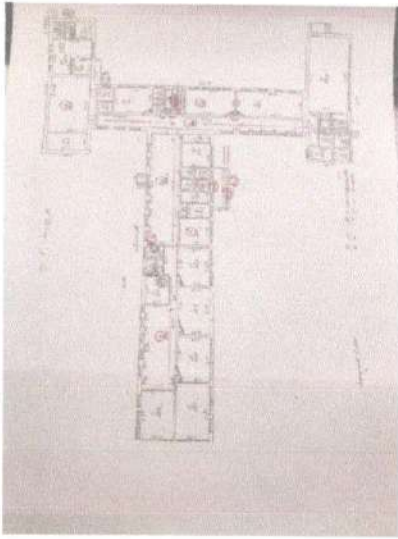


План эвакуации 2 этажа

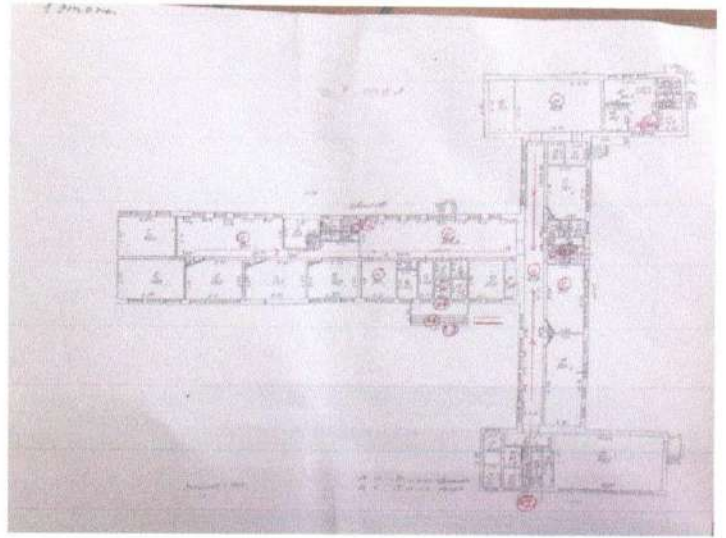


ПОЭТАЖНЫЙ ПЛАН:

План



План 1 этаж



План 2 этаж

