



УТВЕРЖДАЮ
Директор ГБОУ СОШ
с. Узюково
Т.Ю.Безьянова
«27» февраля 2026 г.

**АНКЕТА
К ПАСПОРТУ ДОСТУПНОСТИ
ОБЪЕКТА СОЦИАЛЬНОЙ ИНФРАСТРУКТУРЫ
(информация об объекте социальной инфраструктуры)**

1. Общие сведения об объекте

- 1.1. Наименование (вид) объекта: Структурное подразделение «детский сад «Буратино» государственного бюджетного общеобразовательного учреждения Самарской области средняя общеобразовательная школа с. Узюково муниципального района Ставропольский.
- 1.2. Фактический адрес объекта: 445131, Российская Федерация, Самарская область, муниципальный район Ставропольский, сельское поселение Узюково, село Узюково, ул. Ленина, д. 94.
- 1.3. Сведения о размещении объекта:
отдельно стоящее 2-этажное здание, общая площадь - 740,0 кв.м;
наличие прилегающего земельного участка (да, нет) - 4631,0 кв.м.
- 1.4. Год постройки здания - 1975, последний капитальный ремонт – 2017 г.
- 1.5. Дата предстоящих плановых ремонтных работ: текущего – 2026 г., капитального – нет.

Сведения об организации, расположенной на объекте

- 1.6. Название организации (учреждения) (полное юридическое наименование согласно уставу, краткое наименование): Структурное подразделение «детский сад «Буратино» государственного бюджетного общеобразовательного учреждения Самарской области средняя общеобразовательная школа с. Узюково муниципального района Ставропольский Самарской области, (СПДС «Буратино» ГБОУ СОШ с. Узюково).
- 1.7. Юридический адрес организации (учреждения): 445131, Российская Федерация, Самарская область, муниципальный район Ставропольский, сельское поселение Узюково, село Узюково, ул. Школьная, д. 1.
- 1.8. Основание для пользования объектом (оперативное управление, аренда, собственность, иное): оперативное управление.
- 1.9. Форма собственности (государственная, негосударственная): государственная.

1.10. Территориальная принадлежность (федеральная, региональная, муниципальная): региональная.

1.11. Вышестоящая организация (наименование) Министерство образования Самарской области.

1.12. Адрес вышестоящей организации, другие координаты: 443099, г. Самара, ул. А. Толстого, д. 38/16.

2. Характеристика деятельности организации на объекте (по обслуживанию населения)

2.1. Сфера деятельности (образование, социальная защита, здравоохранение, физическая культура и спорт, культура, связь и информация, транспорт, жилой фонд, потребительский рынок и сфера услуг, другое): образование.

2.2. Виды оказываемых услуг: воспитательно-образовательная деятельность, присмотр и уход за детьми дошкольного возраста.

2.3. Форма оказания услуг (на объекте, с длительным пребыванием, в том числе проживанием, на дому, дистанционно): на объекте.

2.4. Категории обслуживаемого населения по возрасту (дети, взрослые трудоспособного возраста, пожилые, все возрастные категории): дети.

2.5. Категории обслуживаемых инвалидов: инвалиды, передвигающиеся на коляске, инвалиды с нарушениями опорно-двигательного аппарата, нарушениями зрения, нарушениями слуха, нарушениями умственного развития (нужное подчеркнуть).

2.6. Плановая мощность: посещаемость (количество обслуживаемых в день) – 90 чел./день, вместимость, пропускная способность – 90 чел.

2.7. Участие в исполнении ИПРА инвалида, ребенка-инвалида (да, нет): нет.

3. Состояние доступности объекта

3.1. Путь следования к объекту пассажирским транспортом (описать маршрут движения с использованием пассажирского транспорта): ТЦ «Парк Хаус» г. Тольятти – ООТ с. Узюково, адаптированного пассажирского транспорта к объекту: нет.

3.2. Путь к объекту от ближайшей остановки пассажирского транспорта:

3.2.1. Расстояние до объекта от остановки транспорта - 100 м.

3.2.2. Время движения (пешком) – 5 мин.

3.2.3. Наличие выделенного от проезжей части пешеходного пути (да, нет) - да.

3.2.4. Перекрестки (нерегулируемые, регулируемые, со звуковой сигнализацией, таймером, нет) – нет.

3.2.5. Информация на пути следования к объекту (акустическая, тактильная, визуальная, нет) – нет.

3.2.6. Перепады высоты на пути: есть, нет (описать) – нет, их обустройство для инвалидов на коляске (да, нет) – нет.

3.3. Вариант организации доступности объекта социальной инфраструктуры (формы обслуживания) с учетом свода [правил](#) СП 35-101-2001 "Проектирование зданий и сооружений с учетом доступности для маломобильных групп населения. Общие положения", одобренного и рекомендованного к применению постановлением Государственного комитета Российской Федерации по строительству и жилищно-коммунальному комплексу от 16.07.2001 N 70 <1>

№ п/п	Категория инвалидов (вид нарушения)	Вариант организации доступности объекта
1.	Все категории инвалидов и МГН	Б
	в том числе инвалиды:	
2.	передвигающиеся на креслах-колясках	Б
3.	с нарушениями опорно-двигательного аппарата	Б
4.	с нарушениями зрения	Б
5.	с нарушениями слуха	Б
6.	с нарушениями умственного развития	А

1

4. Управленческое решение (предложения по адаптации основных структурных элементов объекта)

№ п/п	Основные структурно-функциональные зоны объекта	Рекомендации по адаптации объекта (вид работы) <2>
1.	Территория, прилегающая к зданию (участок)	Индивидуальное решение с ТСП
2.	Вход (входы) в здание	Текущий ремонт
3.	Путь (пути) движения внутри здания (в т.ч. пути эвакуации)	Текущий ремонт
4.	Зона целевого назначения (целевого посещения объекта)	Индивидуальное решение с ТСП

¹ <1> Указывается один из вариантов: "А", "Б", "ДУ", "ВНД".

5.	Санитарно-гигиенические помещения	Текущий ремонт
6.	Система информации на объекте (на всех зонах)	Индивидуальное решение с ТСР
7.	Пути движения к объекту (от остановки транспорта)	Текущий ремонт
8.	Все зоны и участки	Текущий ремонт

2

Размещение информации на Карте доступности Самарской области.

Согласовано



Елизарова Юлиана Анатольевна, руководитель, 8(8482)400858

(Подпись, Ф.И.О., должность, координаты для связи уполномоченного представителя объекта)

² <2> Указывается один из вариантов (видов работ): не нуждается; ремонт (текущий, капитальный); индивидуальное решение с ТСР; технические решения невозможны - организация альтернативной формы обслуживания.



УТВЕРЖДАЮ
Руководитель межведомственной
рабочей группы
С.Г.Морозова
«27» февраля 2026 г.

ПАСПОРТ ДОСТУПНОСТИ ОБЪЕКТА СОЦИАЛЬНОЙ ИНФРАСТРУКТУРЫ

№ 2 от «27» февраля 2026 г.

1. Общие сведения об объекте

1.1. Наименование (вид) объекта: Структурное подразделение «детский сад «Буратино» государственного бюджетного общеобразовательного учреждения Самарской области средняя общеобразовательная школа с.Узюково муниципального района Ставропольский.

1.2. Фактический адрес объекта: 445131, Российская Федерация, Самарская область, муниципальный район Ставропольский, сельское поселение Узюково, село Узюково, ул. Ленина, д. 94.

1.3. Сведения о размещении объекта:

отдельно стоящее 2-этажное здание, общая площадь - 740,0 кв.м;
наличие прилегающего земельного участка (да, нет) - 4631,0 кв.м.

1.4. Год постройки здания - 1975, последний капитальный ремонт – 2017 г.

1.5. Дата предстоящих плановых ремонтных работ: текущего – 2026 г., капитального – нет.

Сведения об организации, расположенной на объекте

1.6. Название организации (учреждения) (полное юридическое наименование согласно уставу, краткое наименование): Структурное подразделение «детский сад «Буратино» государственного бюджетного общеобразовательного учреждения Самарской области средняя общеобразовательная школа с.Узюково муниципального района Ставропольский Самарской области, (СПДС «Буратино» ГБОУ СОШ с.Узюково).

1.7. Юридический адрес организации (учреждения): 445131, Российская Федерация, Самарская область, муниципальный район Ставропольский, сельское поселение Узюково, село Узюково, ул. Школьная, д. 1.

1.8. Основание для пользования объектом (оперативное управление, аренда, собственность, иное): оперативное управление.

1.9. Форма собственности (государственная, негосударственная): государственная.

1.10. Территориальная принадлежность (федеральная, региональная, муниципальная): региональная.

1.11. Вышестоящая организация (наименование) Министерство образования Самарской области.

1.12. Адрес вышестоящей организации, другие координаты: 443099, г. Самара, ул. А. Толстого, д. 38/16.

2. Характеристика деятельности организации на объекте (по обслуживанию населения)

2.1. Сфера деятельности (образование, социальная защита, здравоохранение, физическая культура и спорт, культура, связь и информация, транспорт, жилой фонд, потребительский рынок и сфера услуг, другое): образование.

2.2. Виды оказываемых услуг: воспитательно-образовательная деятельность, присмотр и уход за детьми дошкольного возраста.

2.3. Форма оказания услуг (на объекте, с длительным пребыванием, в том числе проживанием, на дому, дистанционно): на объекте.

2.4. Категории обслуживаемого населения по возрасту (дети, взрослые трудоспособного возраста, пожилые, все возрастные категории): дети.

2.5. Категории обслуживаемых инвалидов: инвалиды, передвигающиеся на коляске, инвалиды с нарушениями опорно-двигательного аппарата, нарушениями зрения, нарушениями слуха, нарушениями умственного развития (нужное подчеркнуть).

2.6. Плановая мощность: посещаемость (количество обслуживаемых в день) – 90 чел./день, вместимость, пропускная способность – 90 чел.

2.7. Участие в исполнении ИПРА инвалида, ребенка-инвалида (да, нет): нет.

3. Состояние доступности объекта

3.1. Путь следования к объекту пассажирским транспортом (описать маршрут движения с использованием пассажирского транспорта): ТЦ «Парк Хаус» г. Тольятти – ООТ с. Узюково, адаптированного пассажирского транспорта к объекту: нет.

3.2. Путь к объекту от ближайшей остановки пассажирского транспорта:

3.2.1. Расстояние до объекта от остановки транспорта - 100 м.

3.2.2. Время движения (пешком) – 5 мин.

3.2.3. Наличие выделенного от проезжей части пешеходного пути (да, нет) - да.

3.2.4. Перекрестки (нерегулируемые, регулируемые, со звуковой сигнализацией, таймером, нет) – нет.

3.2.5. Информация на пути следования к объекту (акустическая, тактильная, визуальная, нет) – нет.

3.2.6. Перепады высоты на пути: есть, нет (описать) – нет, их обустройство для инвалидов на коляске (да, нет) – нет.

3.3. Организация доступности объекта для инвалидов - форма обслуживания

№ п/п	Категория инвалидов (вид нарушения)	Вариант организации доступности объекта (формы обслуживания) <1>
1.	Все категории инвалидов и МГН	Б
	в том числе инвалиды:	
2.	передвигающиеся на креслах-колясках	Б
3.	с нарушениями опорно-двигательного аппарата	Б
4.	с нарушениями зрения	Б
5.	с нарушениями слуха	Б
6.	с нарушениями умственного развития	А

3

3.4. Организация доступности основных структурно-функциональных зон

№ п/п	Основные структурно-функциональные зоны	Состояние доступности, в том числе для основных категорий инвалидов <2>
1.	Территория, прилегающая к зданию (участок)	ДЧ-В
2.	Вход (входы) в здание	ДЧ-В
3.	Путь (пути) движения внутри здания (в том числе пути эвакуации)	ДЧ-И (К, О, Г, У)
4.	Зона целевого назначения здания (целевого посещения объекта)	ДЧ-В
5.	Санитарно-гигиенические помещения	ДУ
6.	Система информации и связи (на всех зонах)	ДП-И (К, О, У)
7.	Пути движения к объекту (от остановки транспорта)	ДЧ-В

4

³ <1> указывается один из вариантов: «А», «Б», «ДУ», «ВНД».

⁴ <2> Указывается: ДП-В - доступно полностью всем; ДП-И (К, О, С, Г, У) - доступно полностью избирательно (указать категории инвалидов); ДЧ-В - доступно частично всем; ДЧ-И (К, О, С, Г, У) - доступно частично избирательно (указать категории инвалидов); ДУ - доступно условно; ВНД - временно недоступно.

3.5. Итоговое заключение о состоянии доступности объекта:

Основные СФЗ (структурно-функциональные зоны) - ДЧ-В (доступно частично всем).

Для решения вопросов доступности для всех категорий инвалидов в качестве безусловно обязательных мер требуется организовать оказание ситуативной помощи сотрудниками.

Для обеспечения полной доступности объекта для инвалидов с нарушением опорно-двигательного аппарата установить нормативные поручни в соответствии с требованиями СП 35-101-2001, СП 31-102-99.

Для обеспечения полной доступности объекта для инвалидов, передвигающихся на креслах-колясках, требуется провести реконструкцию санитарной комнаты, установить нормативные поручни в соответствии с требованиями СП 35-101-2001, СП 31-102-99.

Обеспечение доступности для инвалидов с нарушением зрения на первом этапе может решаться путем оказания ситуативной помощи на всех зонах, что обеспечит условную доступность объекта. При комплексном развитии системы информации на объекте с использованием контрастных цветовых и тактильных направляющих на всех путях движения, дублирования основной информации рельефно-точечным шрифтом может быть достигнута полная доступность объекта для инвалидов с нарушением зрения.

4. Управленческое решение

4.1. Рекомендации по адаптации основных структурных элементов объекта

№ п/п	Основные структурно-функциональные зоны объекта	Рекомендации по адаптации объекта (вид работы) <3>
1.	Территория, прилегающая к зданию (участок)	Индивидуальное решение с ТСП
2.	Вход (входы) в здание	Индивидуальное решение с ТСП
3.	Путь (пути) движения внутри здания (в том числе пути эвакуации)	Индивидуальное решение с ТСП
4.	Зона целевого назначения здания (целевого посещения объекта)	Индивидуальное решение с ТСП
5.	Санитарно-гигиенические помещения	Индивидуальное решение с ТСП
6.	Система информации на объекте (на всех зонах)	Индивидуальное решение с ТСП
7.	Пути движения к объекту (от остановки транспорта)	Индивидуальное решение с ТСП
8.	Все зоны и участки	Индивидуальное решение с ТСП

5

⁵ <3> Указывается один из вариантов (видов работ): не нуждается; ремонт (текущий, капитальный); индивидуальное решение с техническими средствами реабилитации (ТСП); технические решения невозможны - организация альтернативной формы обслуживания.

4.2. Период проведения работ: текущий ремонт - 2026 г. в рамках исполнения Государственной программы «Доступная среда» на 2021-2030 гг.

4.3. Ожидаемый результат (по состоянию доступности) после выполнения работ по адаптации: полная доступность ДП-В (доступно полностью всем).

4.4. Для принятия решения согласование: требуется/не требуется.

4.5. Информация размещена (обновлена) на Карте доступности Самарской области (дата размещения, обновления) _____
(наименование сайта, портала)

4.6. Паспорт составлен на основании:

Анкета (информация об объекте) от «27» февраля 2026 г.

Акт обследования объекта социальной инфраструктуры от «27» февраля 2026 г. № 2.

Фото материалов (ссылка на ресурс) _____

СОГЛАСОВАНО
Руководитель СПДС «Буратино»
ГБОУ СОШ с. Узюково
Ю.А.Елизарова
«27» февраля 2026 г.

УТВЕРЖДАЮ
Руководитель межведомственной
рабочей группы
С.Г.Морозова
«27» февраля 2026 г.

**АКТ ОБСЛЕДОВАНИЯ
К ПАСПОРТУ ДОСТУПНОСТИ
ОБЪЕКТА СОЦИАЛЬНОЙ ИНФРАСТРУКТУРЫ**
№ 2 от «27» февраля 2026 г.

Структурное подразделение «детский сад «Буратино» государственного бюджетного общеобразовательного учреждения Самарской области средняя общеобразовательная школа с. Узюково муниципального района Ставропольский.

Юридический адрес: 445131, Российская Федерация, Самарская область, муниципальный район Ставропольский, сельское поселение Узюково, село Узюково, ул. Школьная, д. 1, телефон/факс: 8(8482)400869, e-mail: cu uzyuk stv@63edu.ru, Безьянова Татьяна Юрьевна, директор ГБОУ СОШ с. Узюково.

Фактический адрес: 445131, Российская Федерация, Самарская область, муниципальный район Ставропольский, сельское поселение Узюково, село Узюково, ул. Ленина, д. 94, телефон/факс: 8(8482)400858, e-mail: cu doo uzuk stv@63edu.ru, Елизарова Юлиана Анатольевна, руководитель СПДС «Буратино» ГБОУ СОШ с. Узюково.

1. Наименование населенного пункта: Сельское поселение Узюково муниципального района Ставропольский Самарской области.
2. Ведомственная принадлежность: Министерство образования и науки Самарской области.
3. Вид деятельности: образование.
4. Форма собственности объекта (федеральная, региональная, муниципальная, частная): муниципальная.
5. Объем предоставляемых услуг: количество обслуживаемых посетителей/день – 90 чел./день, вместимость - 90 чел.
6. Размещение объекта: отдельно стоящее 2-этажное здание из кирпича, лестницы – бетон.
7. Количество и назначение входов: 1 – основной; 5 - эвакуационных.
8. Год постройки: 1975 г.
9. Год последней реконструкции: не было.

Описание маршрута следования к объекту:

Расстояние до объекта от остановки транспорта, м		500 м	
Вид транспорта, номер маршрута, название остановки		ТЦ «Парк Хаус» г. Тольятти – ООТ с. Узюково	
Наличие переходов на пути следования от остановки		есть	
Регулируемые переходы	нет	со звуковой сигнализацией	нет
Нерегулируемые переходы	есть		нет
Внеуличные переходы	нет	с пандусом	нет
		с подъемником	нет
Тактильные указатели	нет		
Перепады высоты на пути движения	14 мм и более 4 см	съезды с уклоном более 10%	нет
Открытые лестницы	нет	пандусы с уклоном более 8%	нет
Поручни на лестницах в соответствии с ГОСТ Р 51261	есть, <u>нет</u>	поручни на пандусах	нет

№ помещени й по плану БТИ	Наименование элемента объекта	Норматив доступности, установленный для инвалидов	Фактическая величина, наличие	Классификация МГН по группам мобильности <1>	Рекомендуемые мероприятия по адаптации при несоответствии нормативу: установка, создание, ремонт, замена или реконструкция	Примечание
1. Территория, прилегающая к объекту (при наличии)						
1.1. Вход на территорию (при наличии ограждения)						
	Ширина прохода, калитки	≥ 1,2 м	3,5 м	М4, М3		
	Информация об объекте	наличие	есть	М4, М3, М2, М1		
1.2. Путь к главному (специализированному) входу в здание (для доступа в зону оказания услуг)						
	Указатели направления движения	наличие	есть	М4, М1, М2		
	Ширина пешеходного пути с учетом встречного движения	≥ 2,0 м	3,5 м	М4		
	Ширина пешеходного пути с учетом встречного движения в условиях сложившейся застройки в пределах прямой видимости Для обеспечения возможности разезда через каждые 25 м горизонтальные площадки (карманы)	≥ 1,2 м не менее 2,0 x 1,8 м	3,5 м	М4		
	Тактильный контрастный напольный указатель перед пандусом не предусматривается		нет	М2		
	Тактильная полоса перед лестницей	Ширина 0,5 - 0,6 м и длина, равная ширине лестницы	нет	М2	создание	

	Тактильная полоса перед препятствием на тротуаре	0,5 - 0,6 м	нет	М2	создание	
	Ширина тактильной полосы, направляющий указатель для прямолинейного встречного движения	0,013 - 0,015 м	нет	М2	создание	
	Перепад высот бордюров, бортовых камней вдоль эксплуатируемых газонов и озелененных площадок, примыкающих к путям пешеходного движения	< 0,015 м	0,012 м	М4, М2, М3		
	Высота бордюров по краям пешеходных путей	≥ 0,05 м	0,05 м	М4, М2, М3		
	Места отдыха <2>	наличие	есть	М4, М3		
1.3. Автостоянка и парковка для посетителей (при наличии)						
	Расстояние до входа в здание	≤ 50 м	50 м	М4, М3		
	Количество машино-мест для инвалидов, обозначенных специальными знаками на поверхности покрытия стоянки и знаком на вертикальной поверхности (стене, столбе, стойке) на высоте не менее 1,5 м	> 5% (не менее 1 места)	нет	М4, М2		
	Размер парковочного места со специальным знаком для автомобиля инвалида	6 x 3,6 м	6 x 3,6 м	М4		
1.4. Открытая лестница						
	Ширина лестничных маршей	≥ 1,35 м	нет	М3, М2		Не предусмотрена
	Марш лестницы между площадками	3 - 12 ступеней	нет	М3, М2		
	Единообразная геометрия ступеней	наличие	нет	М3, М2		
	Высота подступенка	0,12 – 0,15 м	нет	М3, М2		
	Ширина проступей	0,35 - 0,4 м	нет	М3, М2		
	Расстояние до кромки ступени тактильной полосы перед маршем вверху и внизу шириной не менее 0,3 м	0,3 м	нет	М2		

	Бортики по боковым краям ступеней, не примыкающие к стенам, высотой не менее 0,02 м	наличие	нет	М3, М2		
	Поручни с двух сторон:	наличие	нет	М3, М2		
	расстояние между поручнями	$\geq 1,0$ м	нет	М3, М2		
	высота поручней	0,9 м	нет	М3		
	нетравмирующие завершения поручней	наличие	нет	М3		
	завершающие горизонтальные части поручней	$\geq 0,3$ м	нет	М3, М2		
1.5. Пандус на рельефе						
	Высота подъема одного марша	$\geq 0,8$ м	нет	М4		Не требуется
	Угол уклона	$\leq 5^\circ$	нет	М4		
	Поручни с двух сторон:	наличие	нет	М4, М3		
	расстояние между поручнями	0,9 - 1,0 м	нет	М4, М3		
	на высоте (нижний поручень)	0,7 м	нет	М4		
	на высоте (верхний поручень)	0,9 м	нет	М3		
	нетравмирующие завершения поручней	наличие	нет	М4, М3		
	завершающие горизонтальные части поручней	$\geq 0,3$ м	нет	М4, М3		
	Площадки на горизонтальном участке пандуса:	наличие	нет	М4		
	в верхнем окончании пандуса	$\geq 1,5 \times 1,5$ м	нет	М4		
	промежуточная площадка при прямом пути движения (при высоте пандуса более 0,8 м)	$\geq 1,5 \times 1,5$ м	нет	М4		
	промежуточная площадка на повороте пути движения	$\geq 1,5 \times 1,5$ м	нет			

	в нижнем окончании пандуса	$\geq 1,5 \times 1,5 \text{ м}$	нет	М4		
	Колесоотбойники высотой не менее 0,1 м по продольным открытым краям маршей и на горизонтальных площадках	наличие	нет	М4, М3		
2. Входная группа (для доступа в зону оказания услуги)						
2.1. Крыльцо или входная площадка						
	Высота площадки					
	Габариты площадки без пандуса (ширина x глубина)	$\geq 1,4 \times 2 \text{ м}$ или $1,5 \times 1,85 \text{ м}$	1,4 x 2 м	М3, М2		
	Габариты площадки с пандусом (ширина x глубина)	$\geq 2,2 \times 2,2 \text{ м}$	2,2 x 2,2м	М4		
	Поручни (ограждение) при высоте площадки более 45 см (за исключением площадок с трехсторонними лестницами)	наличие	есть	М4, М3, М2		
	Навес	наличие	есть	М4, М3		
	Водоотвод (решетка или уклон к открытой стороне площадки, навес)	наличие	нет	М4, М3, М2	установка	
	Информация об объекте	наличие	есть	М1		
	Система вызова помощи при расположении сбоку от посетителя - не выше 1,4 м и не ниже 0,3 м от уровня пола, при фронтальном подходе - не выше 1,2 м и не ниже 0,4 м от уровня пола	наличие	есть	М4		
2.2. Лестница наружная						
	Нескользкое покрытие	наличие	нет	М3, М2		
	Расстояние от кромки первой и последней ступени марша лестницы до тактильной полосы	0,3 м	нет	М2		

Ширина тактильной полосы перед лестничным маршем	0,5 - 0,6 м	нет	М2		
Контрастная маркировка крайних ступеней	наличие	нет	М2		
Бортики по боковым краям ступеней, не примыкающие к стенам, высотой не менее 0,02 м	наличие	нет	М3, М2		
Поручни с двух сторон:	наличие	нет	М3, М2		
высота поручней	0,9 м	нет	М3, М2		
нетравмирующие завершения поручней	наличие	нет	М3, М2		
завершающие горизонтальные части поручней	$\geq 0,3$ м	нет	М3, М2		
Разделительные поручни при ширине марша ≥ 4 м ²	наличие	нет	М3, М2		

2.3. Пандус наружный

Ширина марша	1 м	нет	М4		Не предусмотрен
Угол уклона	$\leq 5^\circ$	нет	М4		
Высота подъема одного марша (максимальная)	$\leq 0,8$ м	нет	М4		
Поручни с двух сторон:	наличие	нет	М4, М3		
расстояние между поручнями	0,9 - 1,0 м	нет	М4, М3		
на высоте (нижний поручень)	0,7 м	нет	М4		
на высоте (верхний поручень)	0,9 м	нет	М3		
нетравмирующие завершения поручней	наличие	нет	М4, М3		
завершающие горизонтальные части поручней	$\geq 0,3$ м	нет	М4, М3		
Площадки на горизонтальном участке пандуса:		нет			

	в верхнем окончании пандуса	$\geq 1,5 \times 1,5 \text{ м}$	нет	М4		
	промежуточная площадка при прямом пути движения (при высоте пандуса более 0,8 м)	$\geq 1,5 \text{ м}$	нет	М4		
	промежуточная площадка на повороте пути движения	$\geq 1,5 \times 1,5 \text{ м}$	нет	М4		
	в нижнем окончании пандуса	$\geq 1,5 \times 1,5 \text{ м}$	нет	М4		
	Колесоотбойники по продольным краям маршей высотой не менее 0,05 м	наличие	нет	М4, М3		
	Нескользящее покрытие	наличие	нет	М4, М3		
	Наружный подъемник (при отсутствии пандуса) вертикальный (В), наклонный (Н)	наличие	нет	М4		
	Звуковой маячок у входа <2>	наличие	нет	М2		
	Световой маячок у входа <2>	наличие	нет	М1		
2.4. Тамбур						
	Габариты (глубина x ширина)	2,45 x 1,6 м, при реконструкции (1,5 – 1,8) x 2 м	2,45 x 1,6 м	М4		
	Двери распашные (Р), автоматические раздвижные (А)	наличие	Наличие (Р)	М4, М3		
	Ширина дверного проема	$\geq 1,2 \text{ м}$, при реконструкции $\geq 0,9 \text{ м}$	2 м	М4, М3		
	Высота порога наружного, внутреннего	каждого элемента < 0,014 м, общая высота $\leq 0,028 \text{ м}$	каждого элемента - 0,012 м, общая высота - 0,028 м	М4		
	Контрастная маркировка прозрачных дверных	наличие	нет	М2		Не требуется

	полотен					
3. Пути движения на объекте (для доступа в зону оказания услуги)						
3.1. Лестница на уровень 1-го этажа						
	Контрастная маркировка крайних ступеней	наличие	есть	М2		
	Бортики по боковым краям ступеней, не примыкающие к стенам, высотой не менее 0,02 м	наличие	нет	М3, М2		
	Поручни с двух сторон:	наличие	есть	М3, М2		
	на высоте	0,9 м	0,9 м	М3, М2		
	нетравмирующие завершения поручней	наличие	есть	М3, М2		
	завершающие горизонтальные части поручней	$\geq 0,3$ м	0,3 м	М3, М2		
3.2. Пандус внутренний к лестнице на уровень 1-го этажа						
	Ширина марша	$\geq 1,0$ м	нет	М4		
	Угол уклона	$\leq 5^\circ$	нет	М4		
	Разворотные площадки внизу, вверху	$\geq 1,5 \times 1,5$ м	нет	М4		
	Поручни с двух сторон:	наличие	нет	М4, М3		
	расстояние между поручнями	0,9 - 1,0 м	нет	М4, М3		
	на высоте (нижний поручень)	0,7 м	нет	М4		
	на высоте (верхний поручень)	0,9 м	нет	М3		
	нетравмирующие завершения поручней	наличие	нет	М4		
	завершающие горизонтальные части поручней	$\geq 0,3$ м	нет	М4, М3		
	Колесоотбойники по продольным краям маршей	наличие	нет	М4		

	высотой не менее 0,05 м					
	Пандус переносной (при отсутствии стационарного)	наличие	нет	М4		
	Подъемник для инвалидов (при отсутствии пандуса):		нет			
	стационарный	наличие	нет	М4		
	мобильный	наличие	нет	М4		
3.3. Коридоры/холлы						
	Ширина полосы движения	не менее 1,8 м, допускается ширина коридора 1,5 - 1,2 м с организацией разъездов (карманов) для кресел-колясок длиной не менее 2 м при общей с коридором ширине не менее 1,8 м в пределах прямой видимости следующего кармана	3 м	М4		
	Разворотные площадки	≥ 1,5 x 1,5 м	1,5 x 1,5 м	М4		
	Контрольно-пропускные устройства и турникеты (ширина)	≥ 1,0 м	нет	М4, М3		
	Указатели направления движения, входа, выхода	наличие	есть	М4, М1		
	Пиктограммы (доступность, вход, выход)	наличие	нет	М4, М1	установка	

	Звуковые маячки <2>	наличие	нет	M2	установка	
	Экраны, текстовые табло для дублирования звуковой информации <2>	наличие	нет	M1	установка	
	Аудиовизуальные информационно-справочные системы <2>	наличие	нет	M1	установка	
	Тактильная мнемосхема	наличие	есть	M2		
	Место отдыха и ожидания (не реже чем через 25 м):	наличие	нет	M4, M3, M2, M1	создание	
	для лиц с нарушениями опорно-двигательного аппарата (О): глубина зоны сидения не менее 1,2 м	≥ 1 на этаж	нет	M3	создание	
	для колясочников: глубина - 1,5 м, ширина - 0,9 м	≥ 1 на этаж	нет	M4	создание	
	Навесное оборудование, выступ в зону движения	$\leq 0,1$ м	нет	M2		
	Рифленая и (или) контрастно окрашенная полоса на участках пола перед поворотом и дверями (ширина)	0,6 м	нет	M2	создание	
	Опорные устройства	наличие	нет	M3, M2	установка	
	Контрастная маркировка дверных проемов <2>	наличие	нет	M2	создание	
3.4. Лестница, перепады высот на этажах (в коридорах)						
	Бортики по боковым краям ступеней, не примыкающие к стенам, высотой не менее 0,02 м	наличие	нет	M3, M2		отсутствует
	Контрастная маркировка	наличие	нет	M2		
	Поручни с двух сторон на лестнице:	наличие	нет	M3		
	на высоте	0,9 м	нет	M3		
	нетравмирующие завершения поручней	наличие	нет	M4		
	завершающие горизонтальные части поручней	наличие	нет	M3		

3.5. Пандус внутренний на этаже						
Ширина марша	$\geq 1,0$ м	нет	М4		Не требуется	
Угол уклона	$\leq 5^\circ$	нет	М4			
Разворотные площадки внизу,верху	$\geq 1,5 \times 1,5$ м	нет	М4			
Поручни с двух сторон:	наличие	нет	М4, М3			
на высоте (нижний поручень)	0,7 м	нет	М4			
на высоте (верхний поручень)	0,9 м	нет	М3			
Колесоотбойники по продольным краям маршей высотой не менее 0,05 м	наличие	нет	М4			
3.6. Лестница межэтажная (в зону оказания услуги)						
Рельефная (тактильная) полоса перед маршем вверх и вниз	0,6 м	0,6 м	М2			
Контрастная маркировка крайних ступеней	наличие	есть	М2			
Бортики по боковым краям ступеней, не примыкающие к стенам, высотой не менее 0,02 м	наличие	нет	М3, М2			
Поручни непрерывные с двух сторон:	наличие	есть	М3, М2			
на высоте	0,9 м	0,9 м	М3, М2			
нетравмирующие завершения поручней	наличие	есть	М3, М2			
завершающие горизонтальные части поручней вверх, вниз	$\geq 0,3$ м	0,3 м	М3, М2			
Цифровые контрастные обозначения этажа	наличие	есть	М2			
Указатели номера этажа на поручне тактильные	наличие	нет	М2	создание		

3.7. Лифт пассажирский						
	Кабина:		нет			Не предусмотрен
	габариты (глубина x ширина)	при новом строительстве $\geq 1,5 \times 1,7$ м, для действующих объектов $\geq 1,1 \times 1,4$ м	нет	M4		
	ширина дверного проема	при новом строительстве $\geq 0,9$ м	нет	M4		
	Зеркало	наличие	нет	M4		
	Поручни	наличие	нет	M3		
	Световая и звуковая информация в кабине о движении лифта	наличие	нет	M1, M2		
	Знак доступности	наличие	нет	M4		
	Цифровые контрастные обозначения этажа напротив лифта	наличие	нет	M2		
	Тактильная маркировка цифр на кнопках управления лифтом	наличие	нет	M2		
4. Зона оказания услуги (в зависимости от сферы деятельности)						
4.1. Обслуживание через окно/прилавок						
	Высота рабочей поверхности	0,8 - 0,85 м	нет	M4		Не предусмотрено
	Площадь помещения для индивидуального приема посетителей (на 1 рабочее место)	12 м ²	нет	M4		

	(на 2 рабочих места)	18 м ²				
Вкладка при необходимости описания нескольких окон/прилавков						
4.2. Обслуживание в кабинете № 6						
	Ширина проема двери	≥ 0,9 м	0,9 м	М4		
	Высота порога	отсутствие	да	М4, М3		
	Информация тактильная	наличие	нет	М2	установка	
	Информация визуальная контрастная:	наличие	нет	М4, М3, М2, М1	установка	
	размещение на высоте <2>	≤ 1,2 - 1,8 м	нет	М4	установка	
	высота прописных букв <2>	≥ 0,025 м	нет	М2	установка	
	Габариты зоны сидения (глубина)	≥ 1,2 м	нет	М3	создание	
	Зона для кресла-коляски	≥ 1,5 x 1,5 м	нет	М4	создание	
	Стол с высотой рабочей поверхности	0,7 - 0,8 м	нет	М4, М3	приобретение	
Вкладка при необходимости описания нескольких кабинетов						
4.3. Обслуживание с перемещением в кабинет № 8						
	Ширина полосы движения по зоне обслуживания	≥ 1,2 м	1,2 м	М4		
	Высота оборудования для посетителей (стеллаж, прилавок, витрина, художественный объект и прочее)	0,8 – 1,1 м	нет	М4		
Вкладка при необходимости описания нескольких маршрутов						
4.4. Кабина индивидуального обслуживания № 10 (примерочная, переговорная, кабина телефона)						
	Ширина x глубина	1,5 x 1,5 м	нет	М4		Не требуется
	Место для сидения <2>	наличие	нет	М3		

	Крючки для костылей (на высоте 120 см с выступом 12 см) <2>	наличие	нет	М3		
	Вкладка при необходимости описания нескольких кабин					
4.5. Зал (с фиксированными местами зрительный, читальный, ожидания и прочее вместимостью более 50 мест)						
	Доля мест для колясочников	$\geq 2\%$	нет	М4	создание	
	Ширина прохода к месту для инвалида на кресле-коляске	$\geq 1,2$ м	нет	М4	создание	
	Доля мест для лиц с нарушением слуха	≥ 2	нет	М1	создание	
	Вкладка при необходимости описания нескольких залов					
	Специализированная зона обслуживания инвалидов-колясочников	наличие	нет	М4	создание	
5. Санитарно-бытовые помещения						
5.1. Санузел для посетителей						
	Санузел	наличие	нет	М1		
5.2. Санузел для инвалидов						
	Санузел	наличие	нет	М4, М3, М2	создание	
	Знак доступности помещения	наличие	нет	М4	создание	
	Тактильная маркировка санузла	наличие	нет	М2	создание	
	Ширина дверного проема	$\geq 0,9$ м	нет	М4, М3	создание	
	Направление открывания дверей	наружное	нет	М4	создание	
	Кабины для инвалидов:		нет		создание	
	количество кабин	> 1 шт.	нет	М4, М3		

	ширина дверного проема	$\geq 0,9$ м	нет	М4, М3		
	Габариты доступной кабины	1,65 x 2,2 м	нет	М4, М3, М2		
	Унитаз:		нет		установка	
	унитаз, имеющий опору для спины	Высотой от уровня пола до поверхности сиденья 0,45 - 0,5 м длиной 0,7 м	нет		установка	
	писсуар	Высота не более 0,4 м	нет		установка	
	опорные поручни	наличие	нет	М4, М3	установка	
	откидные поручни <2>	наличие	нет	М4	установка	
	зона для кресла-коляски рядом с унитазом (ширина x глубина)	$\geq 0,75$ x 1,2 м	нет	М4	создание	
	крючки для костылей (на высоте 120 см с выступом 12 см)	наличие	нет	М3	установка	
	Раковина:		нет		создание	
	высота раковины	0,75 - 0,85 м	нет	М4, М3	установка	
	опорный поручень	наличие	нет	М3	установка	
	водопроводный кран с рычажной рукояткой	наличие	нет	М4, М3	установка	
	водопроводный кран с автоматическим и сенсорным кранами бесконтактного типа <2>	наличие	нет	М4, М3		
	зоны у раковины для кресла-коляски (глубина x ширина)	$\geq 1,30$ x 0,85 м	нет	М4	создание	
	крючки для костылей (на высоте 120 см с выступом	наличие	нет	М3	установка	

	12 см)					
	Зеркало поворотное	наличие	нет	М4, М3	установка	
	Писсуар на высоте от пола	$\leq 0,4$ м или вертикальной формы	нет	М4	установка	
	Душевые:		нет		установка	
	габариты поддона (поверхности с трапом) в душевой	$\geq 0,9 \times 1,5$ м	нет	М4, М3	создание	
	размеры сиденья душевой кабины (глубина x длина)	0,5 x 0,5 м, высота от уровня пола 0,45 м	нет	М4, М3	создание	
	опорный поручень	наличие	нет	М4, М3	установка	
	Система тревожной сигнализации	наличие	нет	М4, М3, М2	установка	
Вкладка при необходимости описания нескольких туалетных комнат или душевых						
6. Средства информации и телекоммуникации на объекте						
	Визуальные средства информации о предоставлении услуги	наличие	нет	М4, М3, М1, М2	установка	
	Надписи:	наличие	нет	М4, М3, М1, М2	создание	
	размещение на высоте	$\geq 1,5$ м и $\leq 4,5$ м до уровня пола	нет	М4, М3, М1, М2	создание	
	высота прописных букв	$\geq 0,075$ м	нет	М4, М3, М1, М2	создание	
	освещенность	наличие	нет	М4, М3, М1, М2		
	Указатели, пиктограммы:	наличие	нет	М4, М3, М1, М2	установка	
	размещение на высоте	1,2 - 1,6 м	нет	М4, М3, М1, М2	установка	

	высота прописных букв	$\geq 0,075$ м	нет	M4, M3, M1, M2	установка	
	освещенность	наличие	нет	M4, M3, M1, M2		
	Тактильные средства информации о предоставлении услуги с цифрами, буквами, изготовленными с использованием шрифта Брайля:	наличие	есть	M2		
	высота размещения	1,2 - 1,6 м	1,5 м	M2		
	Тактильные таблички у дверей помещений со стороны дверной ручки	наличие	нет	M2	создание	
	на кнопках управления лифта	наличие	нет	M2		Не требуется
	на кабинках санитарно-бытовых помещений	наличие	нет	M2	создание	
	Текстофоны (текстовые телефоны), текстовые средства связи, в том числе с "бегущей строкой", факсимильные аппараты	наличие (не менее 1 шт.)	нет	M1	установка	
	Телефоны с усилителем звука и увеличенными тактильными клавишами	наличие (не менее 1 шт.)	нет	M2, M1	установка	
	Таксофон с автоматическим перемещением аппарата по высоте (АВ)	наличие	нет	M4	установка	
	Речевые информаторы и маяки	наличие	нет	M2	установка	
	Звуковой маяк у входа (динамик с радиотрансляцией) с зоной слышимости до 5 м	наличие	нет	M2	установка	
	Световые текстовые табло для вывода оперативной информации	наличие	нет	M1, M2	установка	
	Малогабаритные аудиовизуальные информационно-справочные системы	наличие	нет	M4, M2, M3, M1	установка	
	Индукционная система:	наличие	нет	M1	установка	

	стационарная	наличие	нет	М1	установка	
	переносная	наличие	нет	М1	установка	

6

⁶ <1> Принятые сокращения классификации МГН по группам мобильности (в соответствии со сводом [правил](#) "СНиП 35-01-2001 Доступность зданий и сооружений для маломобильных групп населения" (СП 59.13330.2020), утвержденным приказом Минстроя России от 30.12.2020 N 904/пр):

М1 - люди, не имеющие инвалидности, со сниженной мобильностью;

М2 - инвалиды с нарушением зрения, пользующиеся белой тростью;

М3 - инвалиды, использующие при движении дополнительные опоры (костыли, палки);

М4 - инвалиды и другие МГН, не относящиеся к группе М2, передвигающиеся на креслах-колясках;

НМ - немобильные люди;

НТ - нетранспортабельные люди;

НО - люди с ограниченной степенью свободы, в том числе люди с психическими отклонениями.

<2> Мероприятия, рекомендованные сводом [правил](#) "СНиП 35-01-2001 Доступность зданий и сооружений для маломобильных групп населения" (СП 59.13330.2020), утвержденным приказом Минстроя России от 30.12.2020 N 904/пр.

7. Выводы

Рекомендуется реконструкция и оборудование объекта по следующим направлениям:

1. Вход на территорию оборудовать информационной табличкой об объекте, путь к главному входу в здание оборудовать указателями направления движения, оборудовать парковочное место для инвалида-колясочника.
2. Входную группу оборудовать поручнями с двух сторон.
3. В коридорах и холле установить речевые информаторы и маяки, аудиовизуальные информационно-справочные системы, тактильную схему, место отдыха и ожидания, контрастную маркировку дверных проемов. На межэтажной лестнице нанести тактильную полосу перед маршем вниз и вверх, контрастную маркировку ступеней.
4. В кабинетах установить тактильную и визуальную контрастную информацию, выделить зону для кресла-коляски.
5. Санитарно-бытовые помещения – не соответствуют специальным требованиям для отдельных категорий инвалидов. Необходимо привести в соответствие, в т.ч. установить опорные откидные поручни.
6. Средства информации и телекоммуникации – отсутствуют тактильные средства информации о предоставлении услуги с цифрами, текстофоны с усилителем звука и увеличенными тактильными клавишами, таксофон с автоматическим перемещением аппарата по высоте, речевые информаторы и маяки, звуковой маяк у входа, световое табло для ввода информации, малогабаритные аудиовизуальные информационно-справочные системы, индукционные системы.

Приложения:

Результаты фотофиксации на объекте на 4 л.

Поэтажные планы, паспорт БТИ на 30 л.

Другое (в том числе дополнительная информация о путях движения к объекту)

Руководитель межведомственной рабочей группы:

Заместитель главы района по социальному
развитию

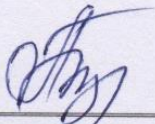


/С.Г.Морозова/

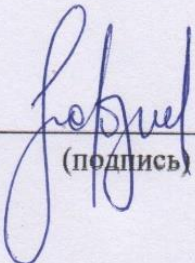
(подпись)

Члены рабочей группы:

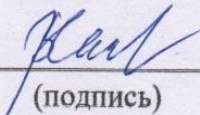
Начальник отдела потребительского рынка и развития предпринимательства управления территориального развития администрации муниципального района Ставропольский Самарской области


_____/О.О.Бокова/
(подпись)


Руководитель управления социального развития администрации муниципального района Ставропольский Самарской области


_____/О.Н.Горбунова/
(подпись)

Руководитель управления благоустройства и ЖКХ администрации муниципального района Ставропольский Самарской области


_____/В.С.Санталова/
(подпись)

Председатель Ставропольской районной общественной организации Самарской областной организации общероссийской общественной организации «Всероссийское общество инвалидов» (по согласованию)


_____/Г.А.Мошнинова/
(подпись)


Представитель организации, расположенной на объекте:

Директор ГБОУ СОШ с. Узюково

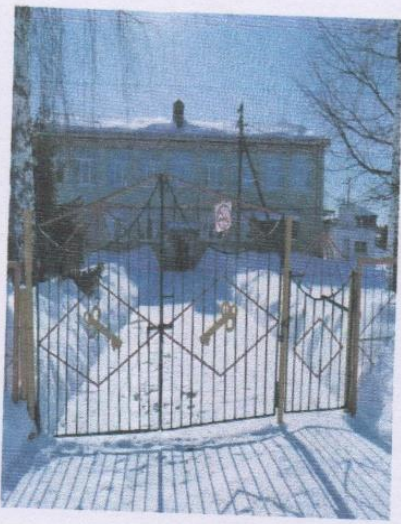


_____/Т.Ю.Безьянова/
(подпись)

Руководитель СПДС «Буратино» ГБОУ СОШ с. Узюково


_____/Ю.А.Елизарова/
(подпись)

Управленческое решение согласовано « _____ » _____ 2026 г. (протокол № _____) межведомственной рабочей группой по организации и проведению обследования, анкетирования и паспортизации приоритетных социально-значимых объектов на территории муниципального района Ставропольский Самарской области.



1. Главные ворота и калитка



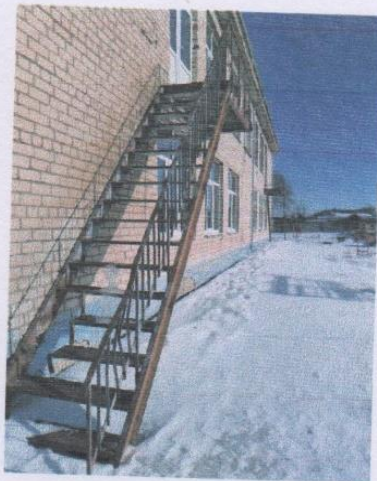
2. Здание



3. Служебные ворота



4. Центральный вход



5. Эвакуационный выход №1



6. Эвакуационный выход №2



7. Эвакуационный выход № 3



8 Эвакуационный выход № 4



9 Эвакуационный выход № 5



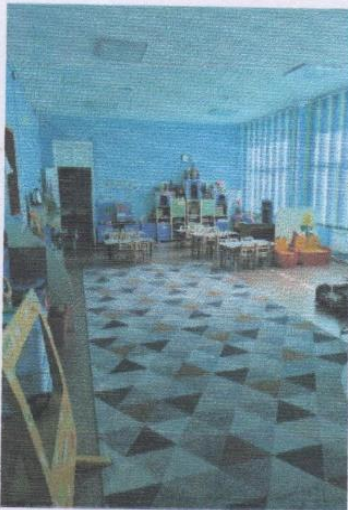
10. Групповая комната



11. Эвакуационный выход
с группы 2 этаж



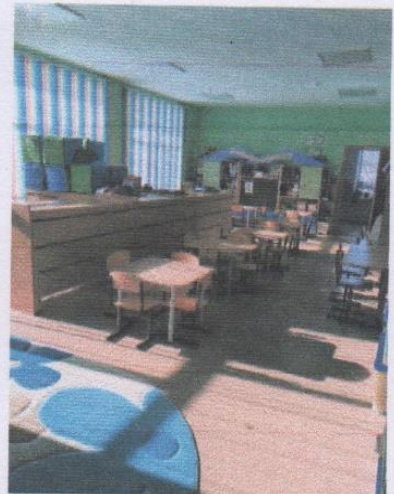
12. Эвакуационный выход
с группы 2 этаж



13. Групповая комната



14. Музыкальный зал



15. Групповая комната



16. Выход с группы 1 этажа



17. Выход центральный



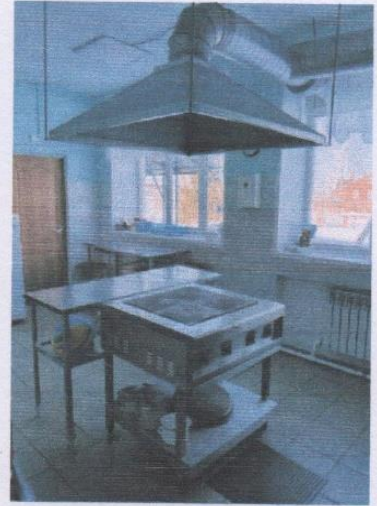
18. Выход на лестницу со 2 этажа



19.Подъем на площадку 2 этаж



20.Спуск на площадку 1 этаж



21. Пищеблок



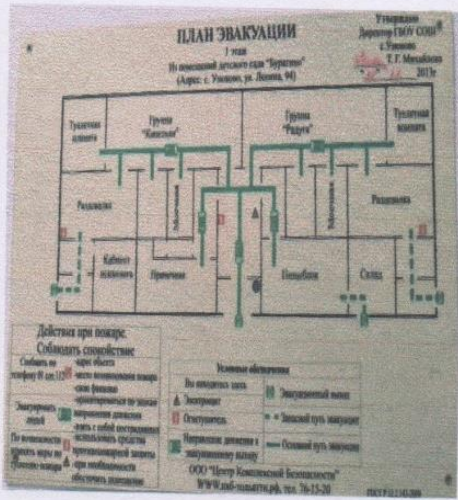
23.Санитарно-бытовая групповая комната



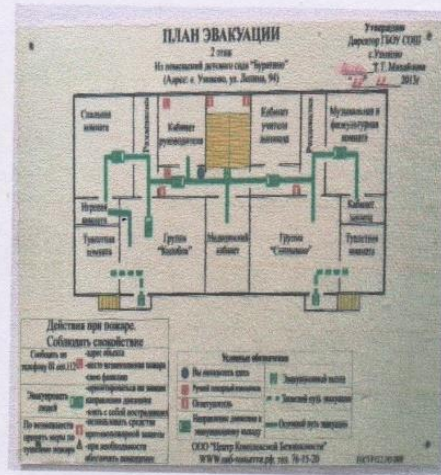
24. Прачечная



25.Санитарно-бытовая комната для взрослых



26. План эвакуации 1 этаж



27. План эвакуации 2 этаж

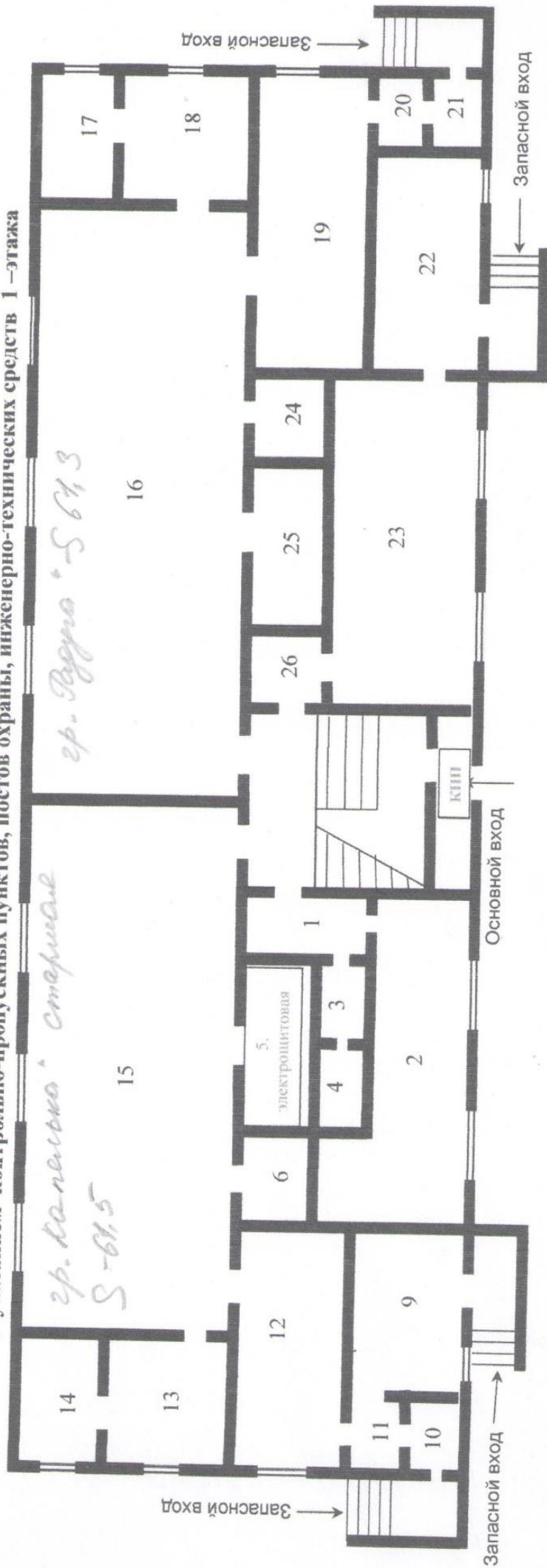


28. Вывеска Брайля

СПДС, Бураченко Т.В. Усков

Позэтажный План (схема) охраны объекта (территории)

с указанием контрольно-пропускных пунктов, постов охраны, инженерно-технических средств 1-этажа



Экспликация помещений 1-го этажа СПДС

№ п/п	Наименование помещений	Размеры, м	Площадь, кв. м
1	Коридор	2,70x0,97	2,6
2	Прачечная	2,75x5,67	17,0
3	Умывальник	1,55x1,0	1,4
4	Туалет	1,0x1,28	1,6
5	Электрощитовая	1,50x3,0	4,5
6	Моечная гр. «Капелька»	1,50x1,37	2,1
9	Кабинет эколога	4,23x2,84	12,0
10	Тамбур	1,25x1,50	1,9
11	Коридор	1,50x1,86	2,0
12	Раздевалка гр. «Капелька»	6,00x2,52	15,1
13	Умывальник гр. «Капелька»	2,30x3,07	7,1
14	Туалет гр. «Капелька»	2,35x5,70	5,7

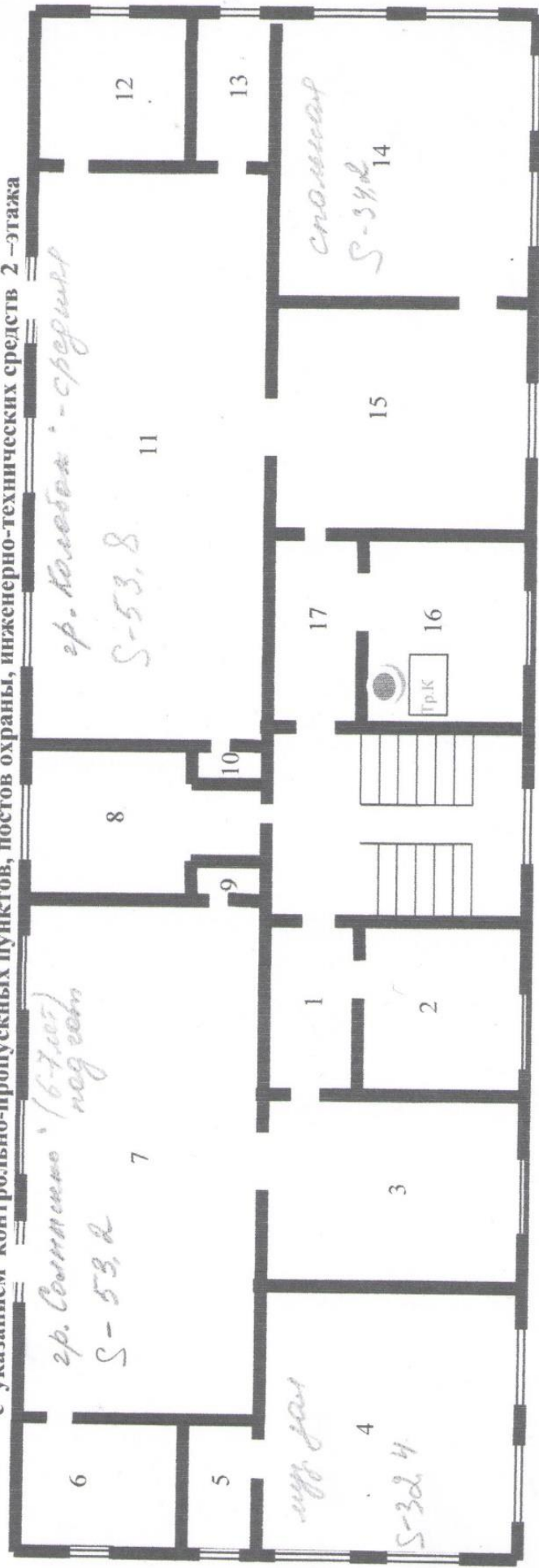
№ п/п	Наименование помещений	Размеры, м	Площадь, кв. м
15	Игровая гр. «Капелька»	10,90x5,62	61,5
16	Игровая гр. «Радуга»	10,90x5,62	61,3
17	Туалет гр. «Радуга»	2,38x2,40	5,7
18	Умывальник гр. «Радуга»	2,35x3,10	7,3
19	Раздевалка гр. «Радуга»	2,58x6,06	15,3
20	Коридор	1,25x1,45	1,8
21	Тамбур	1,49x1,45	2,2
22	Склад	4,46x2,90	12,9
23	Кухня	5,80x3,96	23,0
24	Моечная гр. «Радуга»	1,47x1,37	2,0
25	Кабинет психолога	3,0x1,47	4,4
26	Тамбур	1,47x0,90	1,3

СЛДС, Буралинское * ВДУСОНМ * Удомля

Приложение № 3

Пожарный План (схема) охраны объекта (территории)

с указанием контрольно-пропускных пунктов, постов охраны, инженерно-технических средств 2-этажа



Экспликация помещений 2-го этажа СЛДС

№ п/п	Наименование помещений	Размеры, м	Площадь, кв. м
1	Коридор	2,87x1,43	4,1
2	Кабинет логоведа и дефектолога	2,87x4,05	11,6
3	Раздевалка гр. «Солнышко»	5,57x4,05	16,0
4	Музыкальный зал	5,82x5,56	32,4
5	Кабинет завхоза и бухгалтера	1,83x2,35	4,3
6	Умывальник гр. «Солнышко»	2,35x3,73	8,8
7	Игровая гр. «Солнышко»	9,42x5,65	53,2
8	Кабинет старшей медсестры	2,94x5,61	13,4
9	Моечная гр. «Солнышко»	1,60x0,60	1,0
10	Моечная гр. «Колобок»	1,60x1,06	1,3

№ п/п	Наименование помещений	Размеры, м	Площадь, кв. м
11	Игровая гр. «Колобок»	5,65x9,52	53,8
12	Умывальник гр. «Колобок»	3,90x2,37	9,2
13	Комната для воспитателя	2,37x1,68	4,0
14	Спальная гр. «Колобок»	5,60x6,10	34,2
15	Раздевалка гр. «Колобок»	2,83x5,58	15,8
16	Кабинет руководителя	5,6x9,2	51,5
17	Коридор	2,86x1,40	4,0

Лнб 323

СКОРОСШИВАТЕЛЬ

ТЕХ. ПАСПОРТ

ДЕЛО № _____

с Узюково

ул. Ленина 93 94

*исправленному
верифицированному*

Демский сад

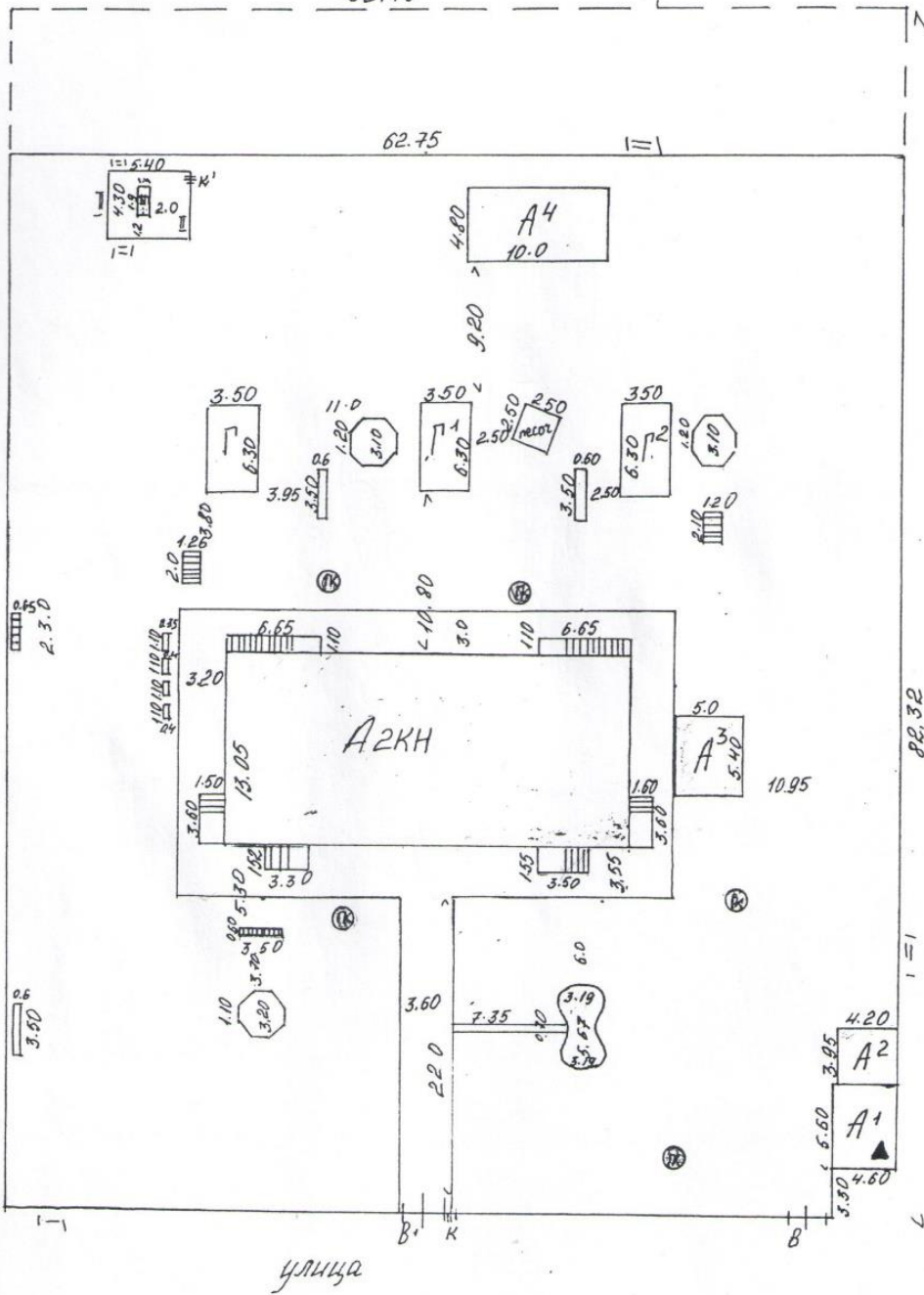
_____ ГОД

ХРАНИТЬ _____ ЛЕТ

02.75

соседний участок

бездна



- скамейка
- радуга
- несогнница
- горка

Масштаб для генерального
плана 1:500

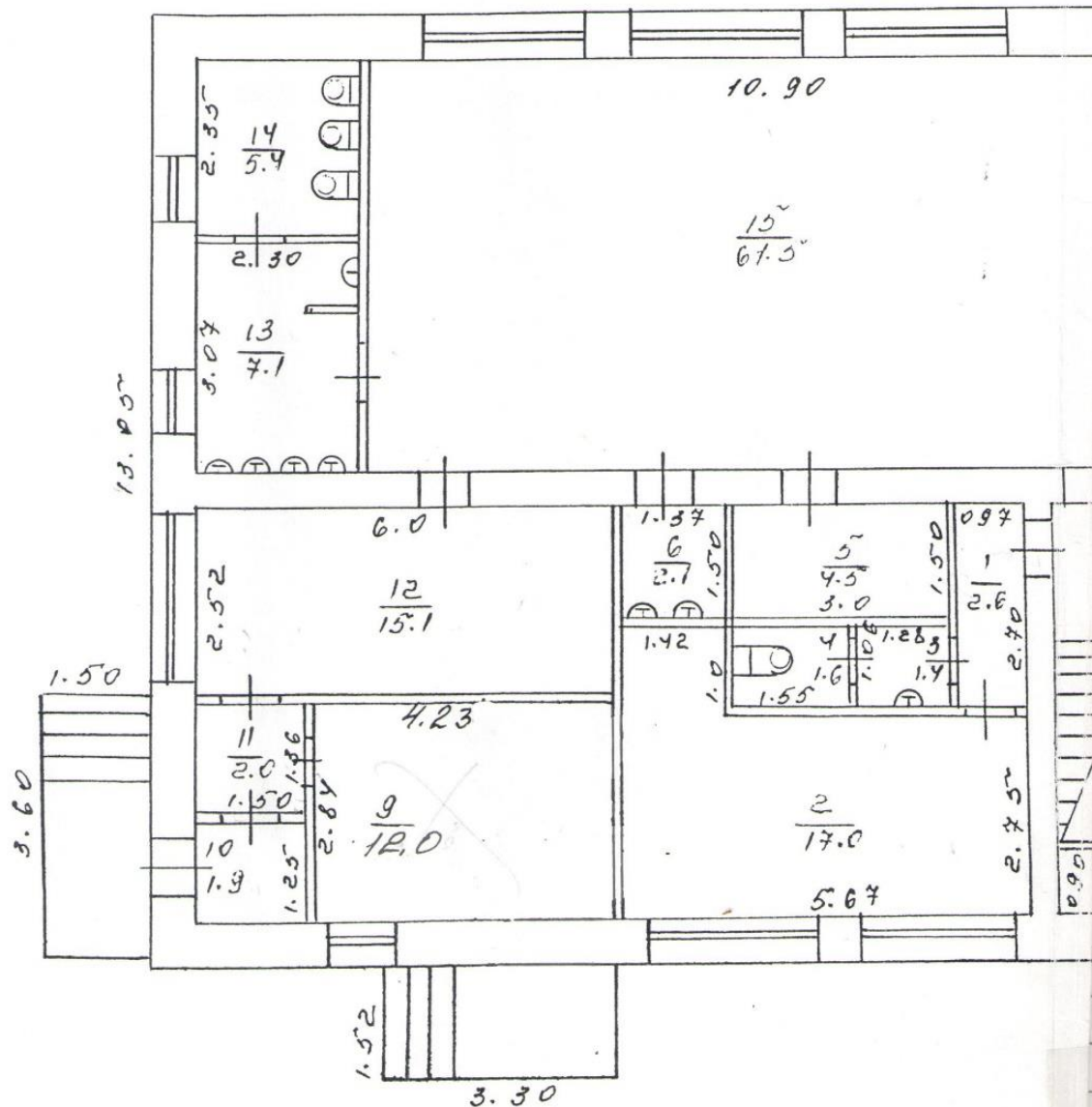
10 01

20 05 г. ТЕХНИК-ИНВЕНТАРИЗАТОР

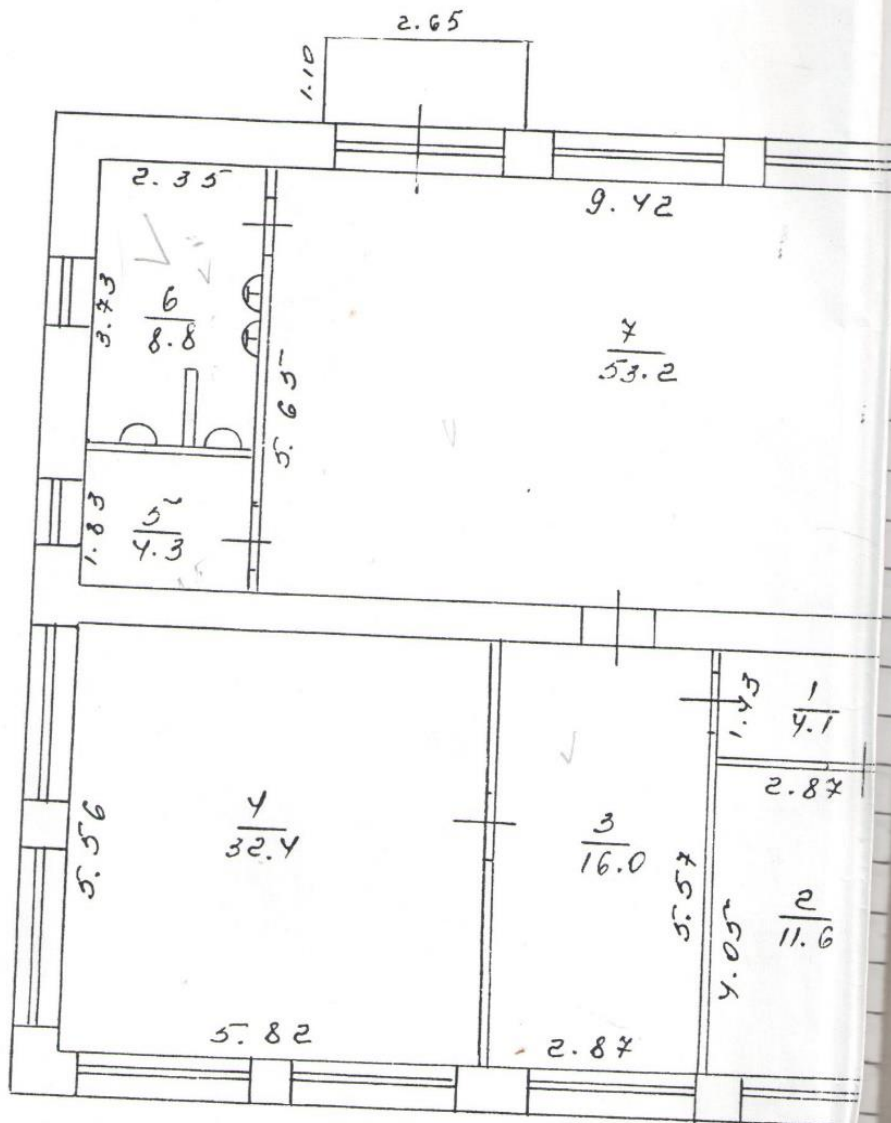
11 01

20 05 г. ТЕХНИК-КОНТРОЛЕР

Сидоров
Косица

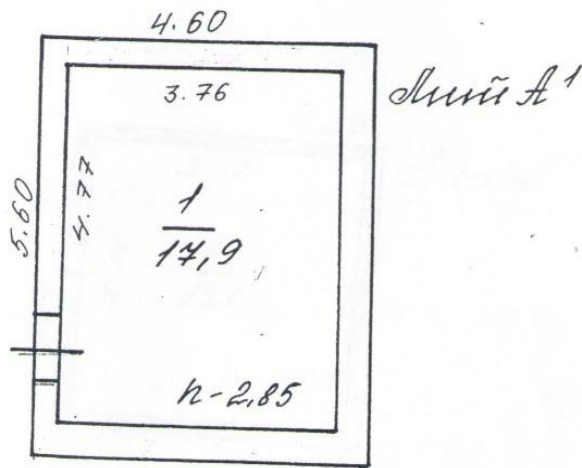


Масштаб для поэтажного
плана 1:100



Масштаб для поэтажного
плана 1:100

ПЛАН I ЭТАЖА. ЛИТ. А1

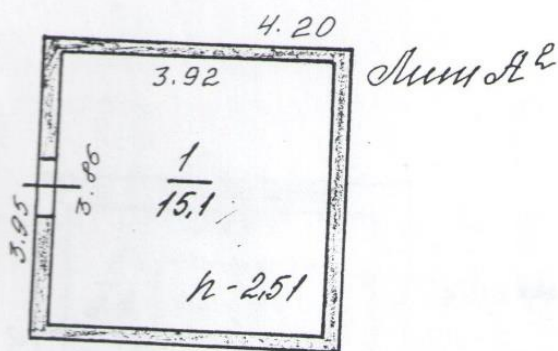


Масштаб для поэтажного
плана 1:100

10.01 20.05. ТЕХНИК-ИНВЕНТАРИЗАТОР
11.01 20.05. ТЕХНИК-КОНТРОЛЕР

Григорьев
Калинин

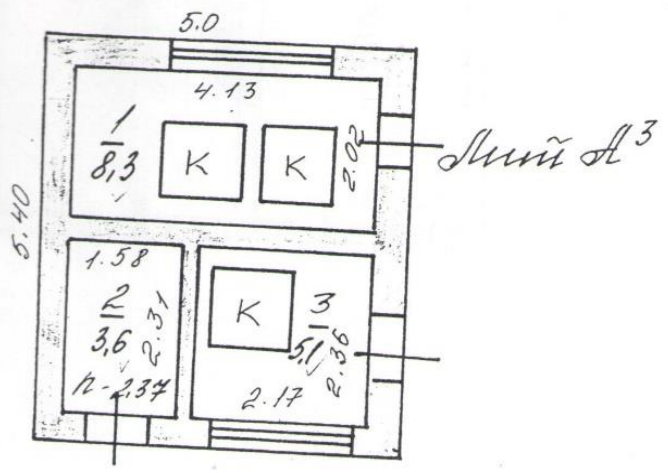
ПЛАН I ЭТАЖА. ЛИТ. А²



Масштаб для поэтажного
плана 1:100

10 01 20 05 ТЕХНИК-ИНВЕНТАРИЗАТОР *Григорьев*
 11 01 20 05 ТЕХНИК-КОНТРОЛЕР *Климов*

ПЛАН I ЭТАЖА, ЛИТ. А³

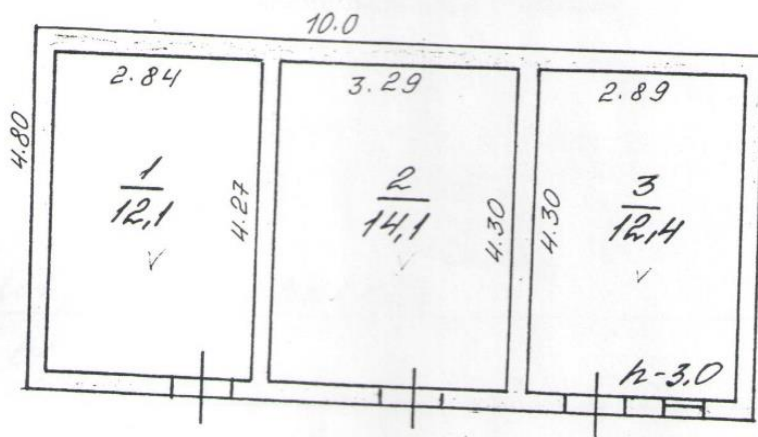


Масштаб для поэтажного
плана 1:100

10.01 20.05. ТЕХНИК-ИНВЕНТАРИЗАТОР *Ермолов*
 11.01 20.05. ТЕХНИК-КОНТРОЛЕР *Климуш*

ПЛАН I ЭТАЖА, ЛИТ. А⁴

17



Лит. А⁴

Масштаб для поэтажного
плана 1:100

10.01 20.05. ТЕХНИК-ИНВЕНТАРИЗАТОР *Смирнова*
11.01 28.05. ТЕХНИК-КОНТРОЛЕР *Кеселу*

Бюро технической инвентаризации

ГРУПЦТИ

ТЕХНИЧЕСКИЙ ПАСПОРТ

на здание *Детского сада*

назначение нежилого строения

Район *Староинженерный*

Город(пос.) *Буюково*

Улица(пер.) *Ленина*

№ *93 94*

*исправ. на 94
верить
[подпись]*

Квартал _____

Инвентарный № _____

Ш.ОБЩИЕ СВЕДЕНИЯ

9

значение детский сад
 использование детский сад
 количество мест (мощность) _____

IV. ИСЧИСЛЕНИЕ ПЛОЩАДЕЙ И ОБЪЕМОВ ОСНОВНОЙ И ОТДЕЛЬНЫХ ЧАСТЕЙ СТРОЕНИЯ (ПОДВАЛОВ, ПОЛУПОДВАЛОВ И ПРИСТРОЕК)

Литера по плану	Наименование частей строения	Формула для подсчета площадей по наружному обмеру	Площадь (м ²)	Высота (м)	Объем (м ³)
1	2	3	4	5	6
A	детские крыльцо	$28,4 \times 13,05$	370,6	6,3	2335
	балкон	$(7,6 \times 3,68) + (1,5 \times 3,6) + (3,52 \times 3,30) + (1,55 \times 3,3)$	21,4		
	постоянный лежачий	$(2,65 \times 1,10) \times 2$	5,8		
A1	скамья	$(6,65 \times 1,10) \times 2$	14,6		
A2	скамья	$5,60 \times 4,60$	25,8	2,45	46
A3	комоденная	$4,2 \times 3,95$	16,6	2,73	45
A4	скамья	$5,0 \times 5,40$	27,0	2,53	68
		$10,0 \times 4,8$	48,0	3,10	149
			524,8		
N	крыльцо	$6,30 \times 3,50$	22,1		
N1	крыльцо	$6,30 \times 3,50$	22,1		
N2	крыльцо	$6,30 \times 3,50$	22,1		
A	крыльцо	$3,20 \times 3,50$	11,2	2,50	28
	постоянный	$((1,20 + 3,10 \times 0,95) \times 2) + ((1,2 \times 3,1) \times 2) + 2$	11,9		
	- " -	$((1,10 + 3,20 \times 0,95) + 1,10 \times 3,20) + 2$	5,6		
	- " -	$2,50 \times 2,50$	6,3		
	горки	$(0,6 \times 3,50) \times 3$	6,3		
	пандус	$1,2 \times 2,10$	2,5		
	- " -	$1,26 \times 2,0$	2,5		
	- " -	$0,65 \times 2,30$	1,5		
	- " -	$0,60 \times 3,50$	2,1		
	скамейка	$(1,10 \times 0,35) \times 2$	0,8		
	- " -	$(1,10 \times 0,40) \times 2$	0,9		
	пандус будка	$1,4 \times 1,90$	2,7		
	галерея	$(3,19 \times 5,67) - ((0,45 \times 0,4) \times 3) - (0,45 \times 0,5) + (0,35 \times 3,85) - (0,4 \times 3,85)$	14,8		
K	постоянный	$(0,5 \times 3,14) \times 5$	7,8	2,50	2
	галерея	$(3,6 \times 22,0) + (3 \times 22,2) + (3,2 \times 19,6) + (7,35 \times 0,7) + (3 \times 19,6) + (22,2 \times 3,50)$	351,3		
			658,0		
			524,8		

старое
V. ОПИСАНИЕ КОНСТРУКТИВНЫХ ЭЛЕМЕНТОВ СТРОЕНИЯ ОПРЕДЕЛЕНИЕ ИЗНОСА
 Литера А¹ Год постройки 1945 Число этажей I
 Группа капитальности Вид внутренней отделки

Тех. изм.
 знос в %
 К
 строению

№ п.п.	Наименование конструктивных элементов	Описание конструктивных элементов (материал, конструкция отделка и прочее)	Техническое состояние (осадки трещины, гниль и т. п.)	Удельные веса по таблице	Поправка к удельному весу в процентах	Удельный вес констр. элементов с поправк.	Износ в проц.	% изн. к строен. (гр. 7хгр. 6) 100	Тех. изм. износ в %	
									элементов	к строению
1	2	3	4	5	6	7	8	9	10	11
1	Фундаменты	<u>кирпичные</u>	<u>трещины осадка</u>	14	1	14	30	4,2		
2	Наружные и внутренние капитальные стены	<u>кирпичные</u>	<u>трещины</u>	36	1	36	30	10,8		
	б) перегородки									
3	Перекрытия	<u>деревянные</u>	<u>трещины</u>	14	1	14	30	5,1		
	чердачные									
	междуэтажные									
	надподвальные									
4	Крыша	<u>шифер</u>	<u>трещины</u>	5	1	5	30	1,5		
5	Полы		<u>паркет</u>	12	-	-	-	-		
6	Проемы	<u>прошлые</u>	<u>поврежд</u>	9	1	9	30	2,7		
	оконные									
	дверные									
7	Отделка	<u>внутренняя</u>		2	-	-	-	-		
	наружная									
8	Санитарно- и электро-технические устройства			2	-	-	-	-		
9	Прочие работы			3	1	3	30	0,9		

% износа, приведенный к 100 по формуле
 Итого 100
 $\% \text{ износа (гр. 9) } \times 100 = \frac{84,0}{100} \times 100 = 84,0$
 $\% \text{ износа (гр. 7) } = \frac{25,2}{84,0} \times 100 = 30\%$

скиндрессе

V. ОПИСАНИЕ КОНСТРУКТИВНЫХ ЭЛЕМЕНТОВ СТРОЕНИЯ ОПРЕДЕЛЕН

Литера *А 2* Год постройки *1993* Число этажей *I*

Группа капитальности *II* Вид внутренней отделки

№ п.п.	Наименование конструктивных элементов	Описание конструктивных элементов (материал, конструкция, отделка и прочее)	Техническое состояние (осадки трещины, гниль и т. п.)	Удельные веса по таблице	Поправка к удельному весу в процентах	Удельный вес констр. элементов с поправк.	Износ в проц.	%
1	Фундаменты	<i>Бетон марки 30</i>		15	1	15	10	15
2	Наружные и внутренние капитальные стены	<i>кирпичные</i>		38	1	38	10	38
	б) перегородки							
3	Перекрытия	<i>перекрытия</i>		13	1	13	10	13
	чердачное	<i>кирпич</i>						
	междуэтажные							
	надподвальные							
4	Крыша	<i>рубероидная</i>		6	1	6	10	6
5	Полы			8	-	-	-	-
6	Проемы	<i>проемы</i>		4	1	4	10	4
	оконные							
	дверные							
7	Отделка			3	-	-	-	-
	внутренняя							
	наружная							
8	Санитарно- и электро-технические устройства	<i>шт 10</i>		2	1	2	10	2
9	Прочие работы			8	1	8	10	8

Итого: 100
 % износа, приведенный к 100 по формуле $\frac{\text{удельный вес (гр. 7)}}{\text{удельный вес (гр. 9)}} \times 100 = 101$
 % износа (гр. 9) $\times 100 = 89,0 \times 100 = 8900$

28.
2.76
12.6
2
2.3

V. ОПИСАНИЕ КОНСТРУКТИВНЫХ ЭЛЕМЕНТОВ СТРОЕНИЯ ОПРЕДЕЛЕНИЕ ИЗНОСА

Литера А³ Год постройки 1993 Число этажей I

Группа капитальности Вид внутренней отделки

№ п.п.	Наименование конструктивных элементов	Описание конструктивных элементов (материал, конструкция отделка и прочее)	Техническое состояние (осадки трещины, гниль и т. п.)	Удельные веса по таблице	Поправка к удельному весу в процентах	Удельный вес констр. элементов с поправк.	Износ в проц.	% изн. к строен. (гр. 7хгр. 6) 100	Тек. изм. износ в %	
									элементов	к строению
1	2	3	4	5	6	7	8	9	10	11
1	Фундаменты	Бетонные		5	1	5	10	0,5		
2	Наружные и внутренние капитальные стены	Бетонные		25	1	25	10	2,5		
	б) перегородки									
3	Перекрытия	чердачное	пробитые	23	1	23	10	2,3		
		междуэтажные	плиты							
		надподвальные								
4	Крыша	рубероидная		4	1	4	10	0,4		
5	Полы	бетонные		4	1	4	10	0,4		
6	Проемы	оконные	двойные створы	5	1	5	10	0,5		
		дверные	пробитые							
7	Отделка	внутренняя	штукатурка	5	1	5	10	0,5		
		наружная								
8	Санитарно- и электро-технические устройства	пл-10 +		25		14,5	10	1,5		
		Канализация +								
		Термоизоляция -							3,0	
		Горелка горелки -							4,5	
						3,0				
9	Прочие работы			5	1	5	10	0,5		

Итого. 100 90,5 X X
 % износа, приведенный к 100 по формуле % износа (гр. 9) x 100 = 10%
 удельный вес (гр. 7)

Скандинавское

V. ОПИСАНИЕ КОНСТРУКТИВНЫХ ЭЛЕМЕНТОВ СТРОЕНИЯ ОПРЕДЕЛ

Литера *А⁴* Год постройки *1945* Число этажей *I*

Группа капитальности *III* Вид внутренней отделки

№ п.п.	Наименование конструктивных элементов	Описание конструктивных элементов (материал, конструкция отделка и прочее)	Техническое состояние (осадки трещины, гниль и т.п.)	Удельные веса по таблице	Поправка к удельному весу в процентах	Удельный вес констр. элементов с поправк.	Износ в проц.
1	2	3	4	5	6	7	8
1	Фундаменты	<i>бетонный</i>	<i>пересыщенный</i>	14	1	14	30
2	Наружные и внутренние капитальные стены	<i>кирпичные</i>	<i>пересыщенный</i>	36	1	36	30
	б) перегородки		<i>штук</i>				
3	Перекрытия	<i>деревянные</i>	<i>пересыщенный</i>	14	1	14	30
	чердачные		<i>прогнил</i>				
	междуэтажные		<i>балки</i>				
	надподвальные						
4	Крыша	<i>шифер</i>	<i>пересыщенный</i>	5	1	5	30
5	Полы			12	-	-	-
6	Проемы	оконные					
	дверные	<i>прогнил</i>	<i>пересыщенный</i>	9	1	9	30
7	Отделка	внутренняя		2	-	-	-
	наружная						
8	Санитарно- и электро-технические устройства	<i>эл-то</i>		2	1	2	30
9	Прочие работы			3	1	3	30

Итого 100 *86,0* X

% износа, приведенный к 100 по формуле $\% \text{ износа (гр. 9)} \times 100 = \frac{25,8 \times 100}{86,0} = 30$

удельный вес (гр. 7) *86,0*

28.

2.76

12.6

2

2.3

VIII. ТЕХНИЧЕСКОЕ ОПИСАНИЕ ПРОЧИХ ПРИСТРОЕК

Наименование конструктивных элементов	Уд. вес с поправк.			Уд. вес с поправк.			Уд. вес с поправк.				
	литера..... H=	Уд. веса по таблице	Поправки	литера..... H=	Уд. веса по таблице	Поправки	литера..... H=	Уд. веса по таблице	Поправки		
Фундаменты.....	бетон			бетон	8	-	бетон	11	1	11	
Стены и перегородки	дерево			бетонные	20	1	бетонные	46	1	46	
Перекрытия.....					21	-	бетонные	14	1	14	
Крыша.....	шифер				-	-		5	-	-	
Полы.....	дошат			бетонные	9	1	бетон	4	1	4	
Проемы.....											
Отделочные работы..	окраска				3	-					
Электроосвещение...					3	-					
Прочие работы.....					30	-					
30 Итого.....					6	-		10	1	10	
		100	X		100	X	290	20%	100	X	850

Наименование конструктивных элементов	Уд. вес с поправк.			Уд. вес с поправк.			Уд. вес с поправк.			
	литера..... H=	Уд. веса по таблице	Поправки	литера..... H=	Уд. веса по таблице	Поправки	литера..... H=	Уд. веса по таблице	Поправки	
Фундаменты.....										
Стены и перегородки										
Перекрытия.....										
Крыша.....										
Полы.....										
Проемы.....										
Отделочные работы..										
Электроосвещение...										
Прочие работы.....										
Итого.....										
		100	X		100	X		100	X	

IX. ИСЧИСЛЕНИЕ ВОССТАНОВИТЕЛЬНОЙ И ДЕЙСТВИТЕЛЬНОЙ СТОИМОСТИ ОСНОВНОЙ ЧАСТИ СТРОЕНИЯ И ПОСТРОЕК

Литера по плану	Наименование строений и пристроек	№ сборника	№ таблицы	Стоимость по таблице	Поправки к стоимости в коэф.							Стоимость измерителя с поправками	Объем - м	Площадь - м	Восстановительная стоимость в руб.	% износа	Действительная стоимость в рублях
					удельн. вес строения	группа капитальн.	климат.	район	район	район	район						
1	2	3	4	5	6	7	8	9	10	11	12	13	14	15	16	17	18
	А домик сгор	26/1	258	170	1.0						2.30		339,76	2335	493339	24	549134
	А1 скар	18	250	134	0,84						2.32		122,11	46	9280	30	6496
	А2 скар	18	242	213	0,89						1.13		205,65	45	9254	10	8329
	А3 комбинат	18	119	127	0,91			1.16					145,43	68	9889	10	8900
	А4 скар	18	250	134	0,86								125,01	149	18624	30	13039

X. ТЕХНИЧЕСКОЕ ОПИСАНИЕ СЛУЖЕБНЫХ ПОСТРОЕ

Наименование конструктивных элементов	литера..... Н=	Уд.веса по таблице	Поправки	Уд.веса с поправк.	литера..... Н=	Уд.веса по таблице	Поправки	Уд.веса с поправк.	ли Н=
	Фундаменты.....								
Стены и перегородки									
Перекрытия.....									
Крыша.....									
Полы.....									
Проемы.....									
Отделочные работы..									
Электроосвещение...									
Прочие работы.....									
Итого.....		100	X			100	X		
Формулы для подсчета площади, объема									
Наименование конструктивных элементов	литера..... Н=	Уд.веса по таблице	Поправки	Уд.веса с поправк.	литера..... Н=	Уд.веса по таблице	Поправки	Уд.веса с поправк.	лите Н=
Фундаменты.....									
Стены и перегородки									
Перекрытия.....									
Крыша.....									
Полы.....									
Проемы.....									
Отделочные работы..									
Электроосвещение...									
Прочие работы.....									
Итого.....		100	X			100	X		
Формулы для подсчета площади, объема									

XI. ИСЧИСЛЕНИЕ СТОИМОСТИ СЛУЖЕБНЫХ ПОСТРОЕ

Литера	Наименование построек	№ сборника	№ таблицы	Стоимость по таблице	Поправки к стоимости в коэф.						Стоимость измерителя с поправками	Объем-м ³ площадь-м ²	Восстановит. стоим. в рубл.
					Удельн. вес постройки	климатич. район							
1	2	3	4	5	6	7	8	9	10	11	12	13	14
Г	Чайсе	8	45	35								221	8391
Г1	Чайсе	8	45	35								221	8391
Г2	Чайсе	8	45	35								221	8391
Δ	посрб	8	574	98	985	83,3						28	25308
Итого:												50445	

	5	6	7	8	9	10	11	12	13	14	15	16	
15	сварное	4,4								4,4			
16	наварной	1,3								1,3			
	Итого по Там:	2414						1228		148,6			
	всего металла	14,9											
1	корпус	4,1								4,1			
2	капюшон	11,6						11,6					3,0
3	раппелера	16,0								16,0			
4	сварный	32,4						32,4					
5	свар	4,3								4,3			
6	гидротаран	8,8								8,8			
7	шпун	53,2						53,2					
8	капюшон	13,4						13,4					
9	насосная	1,0								1,0			
10	"	1,3								1,3			
11	шпун	53,8						53,8					
12	гидротаран	9,2								9,2			
13	свар	4,0								4,0			
14	сварный	34,2						34,2					
15	раппелера	15,8								15,8			
16	капюшон	11,5								11,5			
17	корпус	4,0								4,0			
	Итого по Там:	2486						1201		685			
	всего металла	15,5											
	Всего:	550,0						3329		2141			
	всего металла	30,4											
	Всего:	580,4						3329		2141			

Учред. на. 94' Сервис 15

Приложение 1 на нежилые и жилые строения, расположенные
выстроенные нежилые помещения
№ 22-94

ЛИТЕРА «А»», расположенного по улице Ленинской

№ п/п	№ помещ. (кв., торг. и т.д.)	№ по плану комп. кухни и т.д.	Назначение частей помещений: жилая комната, канцелярское помещение, классная комната, больничная палата, кухня, коридор и т.п.	Общая площадь жил. помещ.	Площадь жилого помещения	Площадь по внутреннему обмеру в квадратных метрах, в т.ч. предназначенная под помещения						Высота помещений от пола до потолка		
						жилое основное	вспомогат. тельн.	основное	вспомогат. тельн.	новое	вспомогат. тельн.		новое	вспомогат. тельн.
2	3	4	5	6	7	8	9	10	11	12	13	14	15	16
1		1	спальня	149		149								2,25
			ванная	149		149								
			нежилые: Охрана											
			Торгов.											

нежилые: Охрана 10.81.05
Торгов.

Цирк. № 94 "Брига" 16

Приложение 1 на нежилые и жилые строения, вносящие
выстроенные нежилые помещения
№ 2594

КАЦИЯ К ПЛАНУ СТРОЕНИЯ ЛИТЕРА «А2», расположенного по улице Смирнова

№ по плану комп.	№ помещ. (кв., торгов. и т.д.)	Назначение частей помещений: жилая комната, канцелярское помещение, классная комната, больничная палата, кухня, коридор и т.п.	Общая площадь жил. помещ.	Площадь жилого помещения	Площадь по внутреннему обмеру в квадратных метрах, в т.ч. предназначенная под помещения						Высота помещения от пола до потолка			
					жилые		новое	вспомогател.	новое	вспомогател.				
					основное	вспомогател.								
8	9	10	11	12	13	14	15	16						
1		спальня	15.1		основное	основное								2.57
		ванная	15.1											
		мешинный шкаф												
		шкаф												

мешинный шкаф 19.01.052
шкаф

Усправ. на 94 кв. метра

Приложение 1 на нежилые и жилые строения, введенные в эксплуатацию нежилые помещения № 22-94

КАДАСТРОВАЯ СПРАВКА К ПЛАНУ СТРОЕНИЯ ЛИТЕРА «А3», расположенного по улице Смирнова

№ по плану комп. (кв. и т.п.)	№ по плану комп. (кв. и т.п.)	Назначение частей помещений: жилая комната, мансардное помещение, классная комната, больничная палата, кухня, коридор и т.п.	Общая площадь жил. помещ.	Площадь жилого помещения	Площадь по внутреннему обмеру в квадратных метрах, в т.ч. предназначенная под помещения				Высота помещений от пола до потолка
					основное	вспомогательн.	новое	вспомогательн.	
7	1	жилая комната	8,3	8,3	основное	вспомогательн.	новое	вспомогательн.	16
	2	жилая комната	3,6	3,6	основное	вспомогательн.	новое	вспомогательн.	16
	3	жилая комната	5,1	5,1	основное	вспомогательн.	новое	вспомогательн.	16
	4	жилая комната	14,0	14,0	основное	вспомогательн.	новое	вспомогательн.	16
Итого:					41,0				16
Итого:					41,0				16
Итого:					41,0				16

Менее: Еремеева 10.01.05
 Давыдова

ВСЕРОССИЙСКОЕ ОБЩЕСТВО ИНВАЛИДОВ
СИСТЕМА ДОБРОВОЛЬНОЙ СЕРТИФИКАЦИИ
«МИР, ДОСТУПНЫЙ ДЛЯ ВСЕХ»

Зарегистрирована в едином реестре зарегистрированных
систем добровольной сертификации
ФЕДЕРАЛЬНОГО АГЕНТСТВА
ПО ТЕХНИЧЕСКОМУ РЕГУЛИРОВАНИЮ И МЕТРОЛОГИИ
регистрационный номер № РОСС RU.K1843.04ЖЖЖ1

СЕРТИФИКАТ

Эксперта
№ ЭТ-01-2500061

Настоящий сертификат удостоверяет, что

МОШНИНОВА ГАЛИНА АЛЕКСАНДРОВНА

Сертифицирован(-а) в качестве

Эксперта

в области создания и обеспечения безбарьерной среды
для людей с инвалидностью и маломобильных групп населения

Сертификация осуществлена в соответствии
с Положением о сертификации экспертов
Системы добровольной сертификации Общероссийской общественной организации
«Всероссийское общество инвалидов» «МИР, ДОСТУПНЫЙ ДЛЯ ВСЕХ»

Срок действия: с «19» декабря 2025 г. по «18» декабря 2028 г.

Орган по сертификации Системы добровольной сертификации
«МИР, ДОСТУПНЫЙ ДЛЯ ВСЕХ»
АНО «Центр изучения проблем инвалидов «Общество для всех»
119415, г. Москва, ул. Удальцова, д. 11.
Тел. (495) 150-88-97

Председатель ВОИ

М.Б. Терентьев

Руководитель
Органа по сертификации

Е.А. Бухаров