



УТВЕРЖДАЮ:  
Директор ГБОУ СОШ

\_\_\_\_\_/Г.Г.Михайлова/

Ф. И.О.

2019 г.

**ПАСПОРТ ДОСТУПНОСТИ**  
**приоритетного социально-значимого объекта**  
**для маломобильных граждан**  
№ \_\_\_\_\_

**1. Общие сведения об объекте**

- 1.1 Наименование (вид) объекта: государственное бюджетное общеобразовательное учреждение Самарской области средняя общеобразовательная школа с. Узюково муниципального района Ставропольский Самарской области
- 1.2 Адрес объекта: 445131, Российская Федерация, Самарская область, муниципальный район Ставропольский, сельское поселение Узюково, село Узюково, ул. Школьная, д. 1
- 1.3 Сведения о размещении объекта: - отдельно стоящее здание :одноуровневое здание, 1 и 2 этажа ,2675,20 кв.м.  
- наличие прилегающего земельного участка (да, нет): да, 3,140 га.
- 1.4 Год постройки здания: 1972г. – основное здание, последнего капитального ремонта – 2016г
- 1.5 Дата предстоящих плановых ремонтных работ: текущего \_\_\_\_\_, капитального \_\_\_\_\_
- Сведения об организации, расположенной на объекте**
- 1.6 Название организации (учреждения), (полное юридическое наименование – согласно Уставу, краткое наименование) государственное бюджетное общеобразовательное учреждение Самарской области средняя общеобразовательная школа с. Узюково муниципального района Ставропольский Самарской области.
- 1.7 Юридический адрес организации (учреждения): 445131, Российская Федерация, Самарская область, муниципальный район Ставропольский, сельское поселение Узюково, село Узюково, ул. Школьная, д. 1
- 1.8 Основание для пользования объектом (оперативное управление, аренда, собственность)
- 1.9 Форма собственности (государственная, негосударственная): государственная
- 1.10 Территориальная принадлежность (федеральная, региональная, муниципальная)
- 1.11 Вышестоящая организация (наименование): Министерство образования и науки Самарской области
- 1.12 Адрес вышестоящей организации, другие координаты: 443099, г.Самара, ул. А. Толстого, д.38/16

# 1. Характеристика деятельности организации на объекте (по обслуживанию населения)

- 2.1 Сфера деятельности (*здравоохранение, образование, социальная защита, физическая культура и спорт, культура, связь и информация, транспорт, жилой фонд, потребительский рынок и сфера услуг, другое*): образование
- 2.2 Виды оказываемых услуг : образовательная деятельность
- 2.3 Форма оказания услуг: (обучение на дому)
- 2.4 Категории обслуживаемого населения по возрасту : (дети, взрослые трудоспособного возраста, пожилые; все возрастные категории)
- 2.5 Категории обслуживаемых инвалидов: инвалиды, передвигающиеся на коляске, инвалиды с нарушениями опорно-двигательного аппарата нарушениями слуха, нарушениями умственного развития.
- 2.6 Плановая мощность: посещаемость (количество обслуживаемых в день), вместимость, пропускная способность: 35 человек/вдень, вместимость 198 человек
- 2.7 Участие в исполнении ИПР инвалида, ребенка-инвалида (да, нет)

## 1. Состояние доступности объекта

### 3.1 Путь следования к объекту пассажирским транспортом

(описать маршрут движения с использованием пассажирского транспорта): от г.Тольятти торговый центр «Парк Хаус»-Ташла  
Наличие адаптированного пассажирского транспорта к объекту: нет.

### 3.2 Путь к объекту от ближайшей остановки пассажирского транспорта:

- 3.2.1 расстояние до объекта от остановки транспорта: 800 м.
- 3.2.2 время движения (пешком): 15 мин.
- 3.2.3 наличие выделенного от проезжей части пешеходного пути (да, нет), частично
- 3.2.4 Перекрестки: нерегулируемые; регулируемые, со звуковой сигнализацией, таймером; нет
- 3.2.5 Информация на пути следования к объекту: акустическая, тактильная, визуальная; нет
- 3.2.6 Перепады высоты на пути: есть, нет  
Их обустройство для инвалидов на коляске: да, нет

### 3.3 Организация доступности объекта для инвалидов – форма обслуживания\*

№ п/п	Категория инвалидов (вид нарушения)	Вариант организации доступности объекта (формы обслуживания)*
1.	<b>Все категории инвалидов и МГН</b>	
	<i>в том числе инвалиды:</i>	

2.	передвигающиеся на креслах-колясках	ДУ
3.	с нарушениями опорно-двигательного аппарата	ДУ
4.	с нарушениями зрения	ВНД
5.	с нарушениями слуха	ДУ
6.	С нарушениями умственного развития	ДУ

\* - указывается один из вариантов: «А», «Б», «ДУ», «ВНД»

### 3.4 Организация доступности основных структурно-функциональных зон

№ п/п	Основные структурно-функциональные зоны	Состояние доступности, в том числе для основных категорий инвалидов**
1	Территория, прилегающая к зданию (участок)	ДУ
2	Вход (входы) в здание	ДУ
3	Путь (пути) движения внутри здания (в т.ч. пути эвакуации)	ДУ
4	Зона целевого назначения здания (целевого посещения объекта)	ДУ
5	Санитарно-гигиенические помещения	ДУ
6	Система информации и связи (на всех зонах)	ВНД
7	Пути движения к объекту (от остановки транспорта)	ДУ

\*\* Указывается: ДП-В – доступно полностью всем; ДП-И (К, О, С, Г, У) – доступно полностью избирательно (указать категории инвалидов); ДЧ-В – доступно частично всем; ДЧ-И (К, О, С, Г, У) – доступно частично избирательно (указать категории инвалидов); ДУ- доступно условно, ВНД – временно недоступно.

### 3.5 ИТОГОВОЕ ЗАКЛЮЧЕНИЕ о состоянии доступности ОСИ:

## 4. Управленческое решение

### 4.1 Рекомендации по адаптации основных структурных элементов объекта

№ п/п	Основные структурно-функциональные зоны объекта	Рекомендации по адаптации объекта (вид работы)*
1	Территория, прилегающая к зданию (участок)	Индивидуальное решение с ТСР
2	Вход (входы) в здание	Индивидуальное решение с ТСР
3	Путь (пути) движения внутри здания (в т.ч. пути эвакуации)	Индивидуальное решение с ТСР
4	Зона целевого назначения здания (целевого посещения объекта)	Индивидуальное решение с ТСР
5	Санитарно-гигиенические помещения	Индивидуальное решение с ТСР
6	Система информации на объекте (на всех зонах)	Индивидуальное решение с ТСР
7	Пути движения к объекту (от остановки транспорта)	Индивидуальное решение с ТСР
8	<b>Все зоны и участки</b>	Индивидуальное решение с ТСР

\* - указывается один из вариантов (видов работ): не нуждается, ремонт (текущий, капитальный); индивидуальное решение с ТСР; технические решения невозможны – организация альтернативной формы обслуживания

4.2 Период проведения работ – 2021 – 2030 в рамках исполнения комплексов мероприятий («дорожной карты») по поэтапному повышению до уровня требований Конвенции о правах инвалидов и ФЗ от 01.12.2014 № 419-ФЗ

*(указывается наименование документа: программы, плана)*

4.3 Ожидаемый результат (по состоянию доступности) после выполнения работ по адаптации объект частично адаптирован для всех категорий инвалидов

Оценка результата исполнения программы, плана (по состоянию доступности) \_\_\_\_\_

4.4 Для принятия решения согласования требуется, не требуется *(нужное подчеркнуть)*:

Имеется заключение уполномоченной организации о состоянии доступности объекта *(наименование документа и выдавшей его организации, дата)*, прилагается

4.5 Информация размещена (обновлена) на карте доступности субъекта РФ (дата размещения, обновления) \_\_\_\_\_

*(наименование сайта, портала)*



УТВЕРЖДАЮ:  
Директор ГБОУ СОШ

/Т.Г.Михайлова/  
Ф. И.О.  
20 12 г.

**АНКЕТА ОБСЛЕДОВАНИЯ № \_\_\_\_\_ от « \_\_\_\_\_ » \_\_\_\_\_ 20 \_\_\_\_\_ г.  
ПРИОРИТЕТНОГО СОЦИАЛЬНО-ЗНАЧИМОГО ОБЪЕКТА О ЕГО ДОСТУПНОСТИ  
ДЛЯ ИНВАЛИДОВ И ДРУГИХ МАЛОМОБИЛЬНЫХ ГРУПП НАСЕЛЕНИЯ**

Государственное бюджетное общеобразовательное учреждение Самарской области средняя общеобразовательная школа с. Узюково муниципального района Ставропольский Самарской области  
(полное юридическое наименование объекта)

445131, Российская Федерация, Самарская область, муниципальный район Ставропольский, сельское поселение Узюково, село Узюково, ул. Школьная, д.1 \_\_\_\_\_

Телефон: 8 (8482) 40-08-49, E-mail: [UzukovoSchool2008@yandex.ru](mailto:UzukovoSchool2008@yandex.ru), директор – Михайлова Татьяна Геннадьевна  
(почтовый адрес, телефон, факс, E-mail, Ф.И.О. и должность руководителя)

1. **Наименование населенного пункта:** 445131, Российская Федерация, Самарская область, муниципальный район Ставропольский, сельское поселение Узюково, село Узюково, ул. Школьная, д.1

2. **Ведомственная принадлежность:** Министерство образования и науки Самарской области

3. **Вид деятельности:** образование

(государственное (муниципальное) управление, здравоохранение, социальное обслуживание, образование, культурно-досуговая деятельность, организация временного проживания, сервисное обслуживание, транспортное обслуживание, прочие)

4. **Форма собственности объекта:** государственная

(федеральная, областная, муниципальная, частная)

5. **Объем предоставляемых услуг:** 425 человека/день, вместимость 425 человек

(количество человек обслуживаемых посетителей/день, вместимость)

6. **Размещение объекта :** отдельно стоящее двухуровневое здание, состоящее из основного двухэтажного здания; несущие конструкции – кирпичные; лестницы – железобетон

(отдельно стоящее; встроенное; пристроенное; количество этажей в здании; занимаемый организацией этаж; базовый материал несущих конструкций; материал лестниц (кирпич, бетон, пенобетон, дерево и др.).

7. **Количество и назначение входов:** 1 основной, 4 запасных

8. **Год постройки:** 1972 г.

9. **Год последней реконструкции** \_\_\_\_\_

**Описание маршрута следования к объекту:**

Расстояние до объекта от остановки транспорта, м		<b>120</b>	
Вид транспорта, номер маршрута, название остановки		Остановка «центр с.Узюково», маршрутный автобус	
Наличие переходов на пути следования от остановки		нет	
Регулируемые переходы	нет	со звуковой сигнализацией	нет
Нерегулируемые переходы	есть		
Внеуличные переходы	нет	с пандусом	нет
		с подъемником	нет
Тактильные указатели	нет		
Перепады высоты на пути движения	0,01-0,05	Съезды с уклоном более 10%	нет
Открытые лестницы	нет	Пандусы с уклоном более 8%	нет
Поручни на лестницах	нет	Поручни на пандусах	нет

**1. ТЕРРИТОРИЯ, ПРИЛЕГАЮЩАЯ К ОБЪЕКТУ (при наличии)**

№ помещений по плану БТИ	Наименование элементов объекта	Норматив доступности, установленный для инвалидов	Фактическая величина, наличие	Категории инвалидов	Рекомендуемые мероприятия по адаптации при несоответствии нормативу: установка, создание, ремонт, замена или реконструкция	Условия при условной доступности
1	2	3	4	5	6	7
	<b>Вход на территорию</b> (при наличии ограждения):					
	Ширина прохода, калитки	≥ 1,2 м	<b>0.93м</b>	К, О, Г		≥0,9

*Информация об объекте	наличие	есть	К, О, С, Г, У		
<b>Путь к главному (специализированному) входу в здание (для доступа в зону оказания услуг):</b>					
*Указатели направления движения	наличие	нет	К, Г		
Ширина пешеходного пути с учетом встречного движения	$\geq 2,0$ м	3,5м	К		
Ширина пешеходного пути с учетом встречного движения в условиях сложившейся застройки в пределах прямой видимости; Для обеспечения возможности разъезда через каждые 25 м горизонтальные площадки (карманы)	$\geq 1,2$ м  не менее 2,0 x 1,8 м	3,5м	К		
Тактильная полоса перед съездом	$> 0,8$ м	нет	С		
Тактильная полоса перед лестницей	$> 0,8$ м	нет	С		
Тактильная полоса перед препятствием на тротуаре	$> 0,8$ м	нет	С		
Ширина тактильной полосы	0,5-0,6 м	нет	С		
*Перепад высот бордюров, ботоновых камней вдоль эксплуатируемых газонов и озелененных площадок, примыкающих к путям пешеходного движения	$< 0,025$ м	0,015	К, С, О		
*Высота бордюров по краям пешеходных путей	$> 0,05$ м	0,015 м	К, С, О		
*Места отдыха	наличие	нет	К, О		
<b>Автостоянка и парковка для посетителей (при наличии)</b>					
Расстояние до входа в здание	$\leq 50$ м	нет	К, О		
Количество машино-мест для инвалидов, обозначенных специальными знаками на	$> 5\%$ (не менее 1 места)	нет	К		

	поверхности покрытия стоянки и знаком на вертикальной поверхности (стене, столбе, стойке и т.п.) на высоте не менее 1,5 м					
	Размер парковочного места со специальным знаком для автомобиля инвалида	<b>6 x 3,6 м</b>	нет	К		
	<b>Открытая лестница</b>					
	Ширина лестничных маршей	<b>≥ 1,35 м</b>	5,8 м;	О, С		
	Марш лестницы между площадками	<b>3-12 ступеней</b>	3 ступени	О, С		
	Единообразная геометрия ступеней	<b>наличие</b>	есть	О, С		
	Высота подступенка	<b>0,12 - 0,15 м</b>	0,15 м	О, С		
	Ширина проступей	<b>0,35 - 0,4 м</b>	0,35м	О, С		
	Контрастная маркировка крайних ступеней	<b>наличие</b>	нет	С		
	Расстояние до кромки ступени тактильной полосы перед маршем вверху и внизу шириной 0,3-0,5 м	<b>≥ 0,8 – 0,9 м</b>	нет	С		
	Бортики по боковым краям ступеней, не примыкающие к стенам, высотой не менее 0,02 м	<b>наличие</b>	<b>нет</b>	О, С		
	Расстояние между поручнями	<b>≥ 1,0 м</b>	1,03 м	О, С		
	*горизонтальные завершения поручня	<b>≥ 0,3 м</b>	0,4 м	О, С		
	не травмирующие окончания	<b>наличие</b>	-	О		
	- высота поручней	<b>0,9 м</b>	0,9 м	О		
	<b>Пандус на рельефе</b>					
	*Высота подъема одного марша	<b>≤ 0,8 м</b>	-	К		
	Угол уклона	<b>≤ 5 °</b>	-	К		



	Поручни с двух сторон:	<b>наличие</b>	<b>есть</b>	К, О		
	- на высоте (нижний поручень)	<b>0,7 м</b>	0,7 м	К		
	- *на высоте (верхний поручень)	<b>0,9 м</b>	0,9 м	О		
	- расстояние между поручнями	<b>0,9 - 1,0 м</b>	1 м	К, О		
	-* горизонтальные завершения поручня	<b>≥ 0,3 м</b>	0,4 м	К, О		
	- не травмирующие окончания	<b>наличие</b>	-	К, О		
	Длина горизонтальной площадки прямого пандуса	<b>&gt; 1,5 м</b>	2 м	К, О		
	Разворотные площадки:		-			
	- при въезде на пандус наверху	<b>&gt; 1,5 x 1,5 м</b>	-	К		
	- промежуточная (при высоте пандуса более 0,8 м)	<b>&gt; 1,5 x 1,5 м</b>	-	К		
	- при въезде на пандус внизу	<b>&gt; 1,5 x 1,5 м</b>	-	К		
	Колесоотбойники высотой не менее 0,1 м по продольным открытым краям маршей и на горизонтальных площадках	<b>наличие</b>	-	К, О		

## 2.ВХОДНАЯ ГРУППА (для доступа в зону оказания услуги)

№ помеще ний по плану БТИ	Наименование элементов объекта	Норматив доступности, установленный для инвалидов	Фактическая величина, наличие	Категория для которых установлен норматив		
1	2	3	4	5	6	7
	<b>Крыльцо или входная площадка</b>					
	Высота площадки	<b>справочно</b>	0,4м			
	Габариты площадки без пандуса: ширина X глубина	<b>≥1,4 x 2 м или 1,5 x 1,85 м</b>	1,0 x 0,4	О, С		

Габариты площадки с пандусом: ширина X глубина	$\geq 2,2 \times 2,2$ м	8,4 м <sup>2</sup>	К		
Поручни (ограждение) при высоте площадки более 45 см (за исключением площадок с трехсторонними лестницами)	<b>наличие</b>	есть	К, О, С		
*Навес	<b>наличие</b>	нет	К, О		
Водоотвод (решетка или уклон к открытой стороне площадки, навес)	<b>наличие</b>	нет	К, О, С		
Информация об объекте	<b>наличие</b>	есть	Г		
<b>Лестница наружная</b>	<b>наличие</b>	есть			
Нескользкое покрытие	<b>наличие</b>	есть	О, С		
Расстояние до кромки ступени перед маршем вверх и вниз тактильной полосы	<b>0,6 м</b>	нет	С		
Ширина тактильной полосы перед лестничным маршем	<b>0,3-0,5 м</b>	нет	С		
*Контрастная маркировка крайних ступеней	<b>наличие</b>	нет	С		
*Бортики по боковым краям ступеней, не примыкающие к стенам, высотой не менее 0,02 м	<b>наличие</b>	<b>нет</b>	О, С		
Поручни с двух сторон	<b>наличие</b>	есть	О, С		
- на высоте	<b>0,9 м</b>	0,9м	О, С		
- *горизонтальные завершения поручня	$\geq 0,3$ м	нет	О, С		
- не травмирующие окончания поручней	<b>наличие</b>	есть	О, С		
*Разделительные поручни при ширине марша $\geq 4$ м	<b>наличие</b>	-	О, С		
<b>Пандус наружный</b>	<b>наличие</b>	есть			
Ширина марша	$\geq 1,0$ м	1.1м	К		

	Угол уклона	$\leq 5^\circ$	$4^\circ 35'$	К		
	Высота подъема одного марша (максимальная)	$\leq 0,8$ м	0,4 м	К		
	*Колесоотбойники по продольным краям маршей высотой не менее 0,05 м	<b>наличие</b>	нет	К, О		
	Разворотные площадки:					
	- при въезде на пандус	$\geq 1,5 \times 1,5$ м	нет	К		
	-промежуточная прямая (при высоте пандуса более 0,8 м)	$\geq 1,5$	-	К		
	-промежуточная с поворотом направления движения	$\geq 1,5 \times 1,5$ м	-	К		
	Поручни с двух сторон:	<b>наличие</b>	есть	К, О		
	- расстояние между поручнями	<b>0,9-1,0</b> м	1,03 м	К, О		
	- на высоте (нижний поручень)	<b>0,7</b> м	0,7 м	К		
	- *на высоте (верхний поручень)	<b>0,9</b> м	0,9 м	О		
	- *горизонтальные завершения поручней	$\geq 0,3$ м	1 м	К, О		
	- не травмирующие окончания	<b>наличие</b>	есть	К, О		
	Нескользящее покрытие	<b>наличие</b>	есть	К, О		
	<b>Наружный подъемник (при отсутствии пандуса)</b> вертикальный (В), наклонный (Н)	<b>наличие</b>	нет	К		
	<b>*Звуковой маяк у входа</b>	<b>наличие</b>	нет	С		
	<b>Тамбур</b>					
	Габариты: глубина X ширина	$\geq 2,3 \times 1,5$ м При реконструкции (1,5 -1, 8) x 2 м	4,7 x 1,75 м; 2,2 x 3,4 м	К		

	Двери распашные (Р), автоматические раздвижные (А)	<b>наличие</b>	Р	К, О		
	- ширина дверного проема в свету	<b>≥ 1,2 м, при реконструкции ≥ 0,9 м</b>	1,2 м	К, О		
	- высота порога наружного, внутреннего	<b>Каждого элемента &lt; 0,014 м, общая высота ≤ 0,028 м</b>	Наружный – 0,01м; Внутренний – 0,03м	К		

### 3. ПУТИ ДВИЖЕНИЯ НА ОБЪЕКТЕ (для доступа в зону оказания услуги)

№ помещений по плану БТИ	Наименование элементов объекта	Норматив доступности, установленный для инвалидов	Фактическая величина, наличие	Категория для которых установлен норматив	Рекомендуемые мероприятия по адаптации: установка, создание, ремонт, замена, реконструкция	Примечание
1	2	3	4	5	6	7
	<b>Лестница на уровень 1-го этажа</b>					
	*Контрастная маркировка крайних ступеней	<b>наличие</b>	<b>нет</b>	С		
	Бортики по боковым краям ступеней, не примыкающие к стенам, высотой не менее 0,02 м	<b>наличие</b>	<b>нет</b>	О, С		
	Поручни с двух сторон	<b>наличие</b>	С одной стороны-поручень, с другой-стена	О, С		
	- на высоте	<b>0,9 м</b>	0,9м	О, С		
	- *горизонтальные завершения поручня	<b>≥ 0,3 м</b>	0,4м	О, С		

- не травмирующее окончание	<b>наличие</b>	<b>есть</b>	О, С		
<b>Пандус внутренний к лестнице на уровень 1-го этажа</b>					
Ширина марша	$\geq 1,0$ м	<b>0,8 м</b>	К		
Угол уклона	$\leq 5^\circ$	-	К		
*Колесоотбойники по продольным краям маршей высотой не менее 0,05 м	<b>наличие</b>	-	К		
Разворотные площадки внизу, вверху	$\geq 1,5 \times 1,5$ м	<b>1,5 x 2,0 м</b> <b>1,5 x 1,5 м</b>	К		
Поручни с двух сторон:	<b>наличие</b>	-	К, О		
- на высоте (нижний поручень)	<b>0,7 м</b>	-	К		
- *на высоте (верхний поручень)	<b>0,9 м</b>	-	О		
- *горизонтальные завершения поручня	$\geq 0,3$ м	-	К		
- не травмирующие окончания	<b>наличие</b>	-	К, О		
<b>Пандус переносной (при отсутствии стационарного)</b>	<b>наличие</b>	нет	К		
<b>Подъемник для инвалидов (при отсутствии пандуса):</b>					
- стационарный	<b>наличие</b>	нет	К		
- мобильный	<b>наличие</b>	есть	К		
<b>Коридоры/холлы</b>					
Ширина полосы движения	$\geq 1,2$ м	5 м	К		
Разворотные площадки	$\geq 1,5 \times 1,5$ м	5 x 3м	К		
Контрольно-пропускные устройства и турникеты шириной в свету	$\geq 1,0$ м	нет	К,О		
Указатели направления движения, входа, выхода	<b>наличие</b>	да	К, Г		

	*Пиктограммы (доступность, вход, выход)	<b>наличие</b>	нет	К, Г		
	*Речевые информаторы и маяки	<b>наличие</b>	нет	С		
	*Экраны, текстовые табло для дублирования звуковой информации	<b>наличие</b>	нет	Г		
	*Аудиовизуальные информационно-справочные системы	<b>наличие</b>	нет	Г		
	*Тактильная схема	<b>наличие</b>	нет	С		
	<b>*Место отдыха и ожидания (не реже, чем через 25 м):</b>	<b>наличие</b>	да	К, О, С, Г		
	- для лиц с нарушениями ОДА (О): глубина зоны сидения не менее 1,2 м	$\geq 1$ на этаж	1	О		
	- для колясочников: глубина 1,5 м, ширина 0,9 м	$\geq 1$ на этаж	1	К		
	<b>Навесное оборудование</b> , выступ в зону движения	$\leq 0,1$ м	нет	С		
	*Рифленая и/ или контрастно окрашенная полоса на участках пола перед поворотом и дверями, ширина	<b>0,6 м</b>	нет	С		
	<b>Лестница, перепады высот на этажах (в коридорах)</b>					
	*Бортики по боковым краям ступеней, не примыкающие к стенам, высотой не менее 0,02 м	<b>наличие</b>	<b>нет</b>	О, С		
	Контрастная маркировка	<b>наличие</b>	нет	С		
	Поручни с двух сторон на лестнице	<b>наличие</b>	Перила с одной стороны	О		
	- на высоте	<b>0,9 м</b>	-	О		
	- *горизонтальные завершения поручней	<b>наличие</b>	-	О		

	<b>Пандус внутренний на этаже</b>					
	Ширина марша	$\geq 1,0$ м	-	К		
	Угол уклона	$\leq 5^\circ$	-	К		
	*Колесоотбойники по продольным краям маршей высотой не менее 0,05 м	<b>наличие</b>	-	К		
	Разворотные площадки внизу,верху	$\geq 1,5 \times 1,5$ м	-	К		
	Поручни с двух сторон:	<b>наличие</b>	-	К, О		
	- на высоте (нижний поручень)	<b>0,7</b> м	-	К		
	- *на высоте (верхний поручень)	<b>0,9</b> м	-	О		
<b>Лестница межэтажная (в зону оказания услуги)</b>						
	*Рельефная (тактильная) полоса перед маршем вверху и внизу (ширина 0,3 м)	<b>0,6</b> м	нет	С		
	Ширина тактильной полосы перед лестничным маршем	<b>0,3-0,5</b> м	нет	С		
	Контрастная маркировка крайних ступеней	<b>наличие</b>	нет	С		
	*Бортики по боковым краям ступеней, не примыкающие к стенам, высотой не менее 0,02 м	<b>наличие</b>	<b>нет</b>	О, С		
	Поручни непрерывные с двух сторон:	<b>наличие</b>	Перила с одной стороны	О, С		
	- на высоте	<b>0,9</b> м	нет	О, С		
	- *горизонтальные завершения поручня вверху, внизу	$\geq 0,3$ м	нет	О, С		
	- не травмирующие окончания	<b>наличие</b>	нет	О, С		
	- *указатели номера этажа на поручне тактильные	<b>наличие</b>	нет	С		
	<b>Лестница №</b> (вкладка при наличии других лестниц)					

	<b>Лифт пассажирский</b>	<b>наличие</b>	нет			
	Кабина:		-			
	- габариты (глубина x ширина)	При новом строительстве ≥ 1,5 x 1,7 м для действующих объектов ≥ 1,1x1,4	-	К		
	- ширина дверного проема	при новом строительстве ≥ <b>0,95 м</b> для действующих объектов ≥ 0,8м-	-	К		
	-* Поручни	<b>наличие</b>	-	О		
	*Световая и звуковая информация в кабине о движении лифта	<b>наличие</b>	-	Г, С		
	*Знак доступности	<b>наличие</b>	-	К		
	*Указатели номера этажа напротив лифта	<b>наличие</b>	-	К, Г		

#### 4. ЗОНА ОКАЗАНИЯ УСЛУГИ (в зависимости от сферы деятельности)

№ помеще ний по плану БТИ	Наименование элементов объекта	Норматив доступности, установленный для инвалидов	Фактическ ая величина, наличие	Категория для которых установлен норматив	Рекоменду емые мероприят ия по адаптации : установка, создание, ремонт, замена, реконстру	Примечание



					кция	
1	2	3	4	5	6	7
	<b>Обслуживание через окно/прилавок</b>		-			
	*Высота рабочей поверхности	0,8 – 1,1 м	-	К		
	Габариты зоны обслуживания (глубина)	≥ 1,2 м	-	К		
<b>Вкладка при необходимости описания нескольких окон/прилавков</b>						
	<b>Обслуживание в кабинете №</b>					
	Ширина проема двери в свету:	≥ 0,9 м	1,15 м	К		
	*Высота порога	отсутствие	нет	К, О		
	*Информация тактильная	наличие	нет	С		
	Информация визуальная контрастная:	наличие	нет	К, О, С, Г		
	-* размещение на высоте	≤ 1,8 м	нет	К		
	-*высота прописных букв	≥ 0,025 м	нет	С		
	Габариты зоны сидения-глубина	≥ 1,2 м	-	О		
	Зона для кресла-коляски	≥ 1,5 x 1,5 м	-	К		
	Стол с высотой рабочей поверхности	0,7 - 0,8 м	0,8 м	К, О		
<b>Вкладка при необходимости описания нескольких кабинетов</b>						
	<b>Обслуживание с перемещением №</b>					
	Ширина полосы движения по зоне обслуживания	≥ 1,2 м	2м	К		
	*Высота оборудования для посетителей (стеллаж, прилавок, витрина, художественный объект и т.п.)	0,8 - 1,1 м		К		
<b>Вкладка при необходимости описания нескольких маршрутов</b>						
	<b>Кабина индивидуального обслуживания №</b> (примерочная, переговорная, кабина телефона и		-			

	др.)					
	Ширина x глубина	1,5x1,5 м	-	К		
	*Место для сидения	наличие	-	О		
	*Крючки для костылей (на высоте 120 см с выступом 12 см)	наличие	-	О		
<b>Вкладка при необходимости описания нескольких кабин</b>						
	Зал (с фиксированными местами зрительный, читальный, ожидания и пр. вместимостью более 50 мест)		-			
	Доля мест для колясочников	$\geq 2\%$	-	К		
	Ширина прохода к месту для инвалида на кресле-коляске	$\geq 1,2$ м	-	К		
	Доля мест для лиц, с нарушением слуха	$\geq 2$	-	Г		
<b>Вкладка при необходимости описания нескольких залов</b>						
	Специализированная зона обслуживания инвалидов-колясочников	наличие	нет	К		

### 5. САНИТАРНО-БЫТОВЫЕ ПОМЕЩЕНИЯ

№ помеще ний по плану БТИ	Наименование элементов объекта	Норматив доступности, установленный для инвалидов	Фактическ ая величина, наличие	Категория для которых установлен норматив	Рекомендуемые мероприятия по адаптации: установка, создание, ремонт, замена, реконструкция	Примечание
1	2	3	4	5	6	7
	Санузел для посетителей	наличие	есть	Г		
	Санузел для инвалидов	наличие	есть			
	Знак доступности помещения	наличие	есть	К		
	Тактильная маркировка санузла	наличие	есть	С		

	Ширина дверного проема	$\geq 0,9$ м	0,9 м	К, О		
	Направление открывания дверей	<b>наружное</b>	наружное	К		
	<b>Кабины для инвалидов:</b>					
	- количество кабин	<b>&gt; 1 шт.</b>	-	К, О		
	- ширина дверного проема	$\geq 0,9$ м	-	К, О		
	- габариты (минимальная глубина)	$\geq 1,8$ м	-	К, О, С		
	- габариты (минимальная ширина)	$\geq 1,65$ м	-	К, О, С		
	<b>Опорные поручни</b>	<b>наличие</b>	есть	К, О		
	в т.ч. откидные	<b>наличие</b>	есть	К		
	<b>Зона для кресла-коляски рядом с унитазом</b> (ширина x глубина)	$\geq 0,75 \times 1,2$ м	0,8 x 1,2 м	К		
	• крючки для костылей (на высоте 120 см с выступом 12 см)	<b>наличие</b>	есть	О		
	<b>Раковина:</b>					
	- зоны у раковины для кресла-коляски (глубина x ширина)	$\geq 1,30 \times 0,85$ м	1,3 x 0,85	К		
	- *высота раковины	<b>0,75 – 0,85 м</b>	0,8 м	К, О		
	- опорный поручень	<b>наличие</b>	есть	О		
	Писсуар на высоте от пола	$\leq 0,4$ м или <b>вертикальной формы</b>	нет	К		
	<b>Душевые</b>					
	Габариты поддона (поверхности с трапом) в душевой	$\geq 0,9 \times 1,5$ м	-	К, О		
	*Размеры сиденья душевой кабины: глубина x длина	$\geq 0,48 \times 0,85$ м	-	К, О		
	Система тревожной сигнализации	<b>наличие</b>	есть	К, О, С		
	<b>Вкладка при необходимости описания нескольких туалетных комнат или душевых</b>					

## 6. СРЕДСТВА ИНФОРМАЦИИ И ТЕЛЕКОММУНИКАЦИИ НА ОБЪЕКТЕ

№ помеще ний по плану БТИ	Наименование элементов объекта	Норматив доступности, установленный для инвалидов	Фактичес кая величина, наличие	Категория для которых установлен норматив	Рекомендуемые мероприятия по адаптации: установка, создание, ремонт, замена, реконструкция	Примечание
1	2	3	4	5	6	7
	<b>Визуальные средства информации о предоставлении услуги</b>	наличие	-	К, О, Г, С		
	<b>Надписи:</b>	наличие	-	К, О, Г, С		
	размещение на высоте	$\geq 1,5$ м и $\leq 4,5$ м	-	К, О, Г, С		
	высота прописных букв	$\geq 0,075$ м	-	К, О, Г, С		
	освещенность	наличие	-	К, О, Г, С		
	<b>Указатели, пиктограммы</b>	наличие	-	К, О, Г, С		
	размещение на высоте	1,3 – 1,4 м	-	К, О, Г, С		
	высота прописных букв	$\geq 0,075$ м	-	К, О, Г, С		
	освещенность	наличие	-	К, О, Г, С		
	<b>Тактильные средства информации о предоставлении услуги с цифрами, буквами по Брайлю</b>	наличие	-	С		
	высота размещения	1,3 – 1,4 м	-	С		
	маркировка кабинетов приема со стороны ручки	наличие	-	С		
	на кнопках управления лифта	наличие	-	С		
	на кабинах санитарно-бытовых помещений	наличие	-	С		

Текстофоны (текстовые телефоны) Текстовые средства связи, в т.ч. с бегущей строкой», факсимильные аппараты	<b>Наличие (не менее 1шт)</b>	-	Г		
Телефоны с усилителем звука и увеличенными тактильными клавишами	<b>Наличие (не менее 1шт)</b>	-	С, Г		
Таксофон:с автоматическим перемещением аппарата по высоте (АВ)	<b>наличие</b>	-	К		
Речевые информаторы и маяки	<b>наличие</b>	-	С		
Звуковой маяк у входа (динамик с радиотрансляцией) с зоной слышимости до 5м	<b>наличие</b>	-	С		
Световые текстовые табло для вывода оперативной операции	<b>наличие</b>	-	Г, С		
Малогабаритные аудиовизуальные информационно-справочные системы	<b>наличие</b>	-	К, С, О, Г		
*Индукционная система	<b>наличие</b>	-	Г		

## 7. ВЫВОДЫ

При обследовании объекта выявлены следующие замечания:

1.Прилегающая территория. Путь к главному входу-отсутствует тактильная полоса перед входом, место отдыха, автостоянка, парковочное место со специальным знаком для автомобиля инвалида.

2.Входная группа. Вход с уровня земли, пандус не требуется, поручни отсутствуют. Тамбур-не соответствие габаритам. Необходима контрастная маркировка прозрачных дверных полотен. Необходимо установить световой и звуковой маяки у входа, систему вызова помощи. Ширина входной двери соответствует нормативам, но имеет порог, который препятствует прохождению кресла-коляски и создает затруднение для инвалидов-опорников.

3.Пути движения на объекте. Лестницы на уровень первого этажа: не соответствие габаритов, необходима контрастная маркировка крайних ступеней, отсутствуют бортики по боковым краям ступеней, отсутствуют поручни с двух сторон. Коридоры-отсутствуют речевые информаторы и маяки, текстовые табло для дублирования звуковой информации, тактильная схема, место отдыха и ожидания, рифленая и контрастно окрашенная полоса на участках пола перед поворотом и дверями, опорные устройства, контрастная маркировка дверных проемов. Лестницы межэтажные-отсутствует тактильная полоса перед лестничным маршем, контрастная маркировка крайних ступеней, бортики по боковым краям ступеней, поручни непрерывные с двух сторон, цифровые контрастные обозначения этажа, указатели номера этажа на поручне.

4.Зона оказания услуги. Обслуживание в кабинете, необходимо создание специально выделенных мест для учащихся с недостатками зрения и слуха, а также для учащихся передвигающихся на кресле-коляске. Необходима установка светового сигнализатора школьного звонка. Отсутствует информация тактильная, визуальная, контрастная.

5. Санитарно-бытовые помещения, санузел для инвалидов-необходимо создание тактильной маркировки санузла, крючки для костылей и одежды в кабинах и около раковины.

6. Средства информации и телекоммуникации на объекте. Отсутствуют-тактильные средства информации о предоставлении услуги с цифрами, буквами, изготовленными с использованием шрифта Брайля, телефоны с усилителем звука и увеличенными тактильными клавишами, речевые информаторы и маяки, звуковой маяк у входа, световые текстовые табло для вывода оперативной информации, индукционная система.

Представитель организации, эксплуатирующей объект

Директор ООО «СОПС» Узюково



Т.Г.Михайлова

14.01.2019г

Принятые сокращения категорий лиц с ограничениями жизнедеятельности (МГН): Г — люди, не имеющие ограничений по мобильности, в т.ч. с дефектами слуха; С — немощные люди, мобильность которых снижена из-за старения организма (инвалиды по старости); инвалиды на протезах; инвалиды с недостатками зрения, пользующиеся белой тростью; люди с психическими отклонениями; О — инвалиды, использующие при движении дополнительные опоры (костыли, палки); К- инвалиды, передвигающиеся на креслах-колясках, приводимых в движение вручную. («СП 59.13330.2012. Свод правил. Доступность зданий и сооружений для маломобильных групп населения. Актуализированная редакция СНиП 35-01-2001», утвержденный приказом Минрегиона России от 27.12.2011 № 605)

**I. Результаты обследования:**

**1. Территории, прилегающей к зданию (участка)**

Государственное общеобразовательное учреждение Самарской области средняя общеобразовательная школа с.Узюково муниципального района

Ставропольский Самарской области

Самарская область, муниципальный район Ставропольский, Самарской области, с.Узюково, ул.Школьная, д.1

№ п/п	Наименование функционально – планировочного элемента	Наличие элемента			Выявленные нарушения и замечания		Работы по адаптации объектов	
		Есть / нет	№ на плане	№ фото	Содержание	Значимо для инвалида (категория)	Содержание	Виды работ
1.1	Вход (выходы) на территорию	есть	1,к, в-1	1,к, в-1	Отсутствует предупреждающая тактильная полоса перед входом	С	Нанести предупреждающую тактильную полосу перед входом	Работы в рамках текущего ремонта по мере выделения финансовых средств
1.2	Путь (пути) движения на территории	есть	2	2	Отсутствует тактильная разметка при движении по территории	С	Нанести тактильную разметку при движении по территории	Работы в рамках текущего ремонта по мере выделения финансовых средств
1.3	Лестница (наружная)	нет						
1.4	Пандус (наружный)	нет						
1.5	Автостоянка и парковка	есть	В	В	Отсутствует автостоянка, парковочное место со специальным знаком для автомобиля инвалида.	К,О	Создание парковочного места для инвалидов	Работы в рамках текущего ремонта по мере выделения финансовых средств
	Общие требования к зоне							

Приложение 1 к акту обследования к паспорту доступности от 14.01.2019г №1



Выход(входы) на территорию №1



Выход(входы) на территорию №В-1





Выход(входы) на территорию №К



Автостоянка (у гаража) № В

**I. Результаты обследования:**

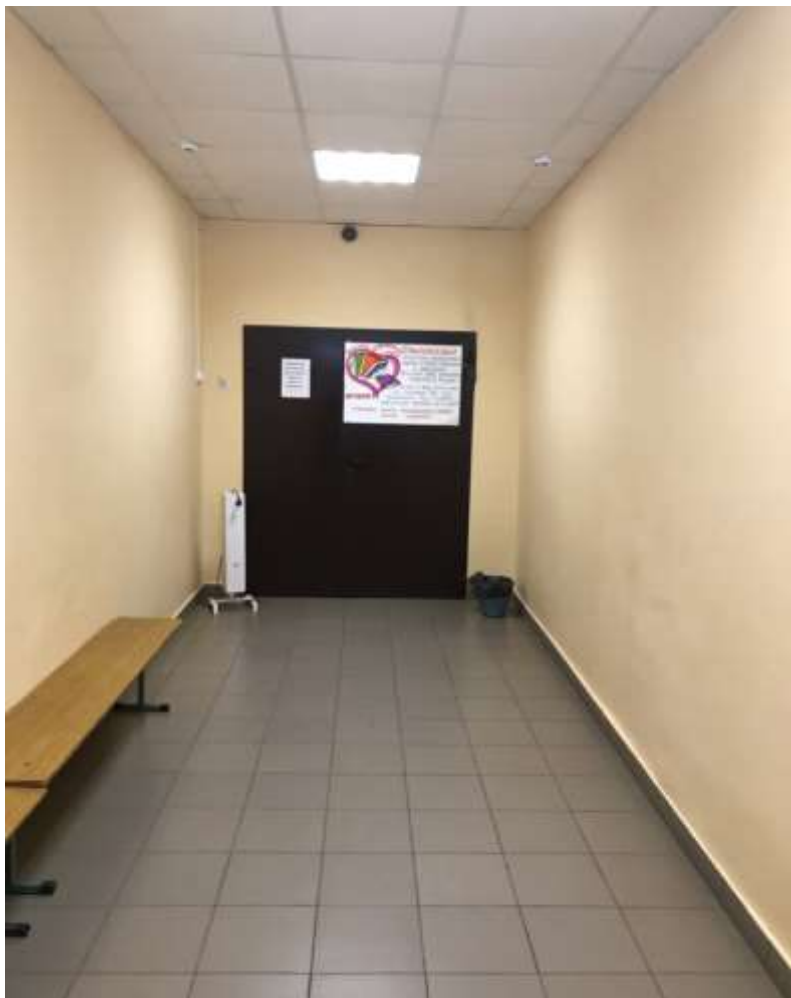
**2. Результаты обследования входа (входов) в здание**

Государственное общеобразовательное учреждение Самарской области средняя общеобразовательная школа с.Узюково муниципального района Ставропольский Самарской области

Самарская область, муниципальный район Ставропольский, Самарской области, с.Узюково, ул.Школьная, д.1

№ п/п	Наименование функционально – планировочного элемента	Наличие элемента			Выявленные нарушения и замечания		Работы по адаптации объектов	
		Есть / нет	№ на плане	№ фото	Содержание	Значимо для инвалида (категория)	Содержание	Виды работ
2.1	Лестница (наружная)	есть	3	3				
2.2	Пандус (наружный )	есть	4	4				
2.3	Входная площадка (перед дверью)	есть	6	6				
2.4	Дверь (входная )	есть	7	7	Отсутствует предупреждающая тактильная разметка при входе, имеется порог высотой 1см, препятствующий прохождению К,О, необходимо установить водоотвод, световой и звуковой маяки у входа, систему	С,О,Г,У	Установка пандуса, Нанести тактильную разметку. установить водоотвод, световой и звуковой маяки у входа, систему вызова помощи.	Работы в рамках текущего ремонта по мере выделения финансовых средств
2.5	Тамбур	есть	19	19	7,1 кв.м	С,О,Г,У		
	Общее требования к зоне							

Приложение 2 к акту обследования к паспорту доступности от 14.01.2019г №1



Тамбур №19



Дверь(входная) №7



Пандус №4



Входная площадка перед дверью №6, лестница №3

**I. Результаты обследования:**

**3. Результаты обследования пути (путей) движения внутри здания  
(в т.ч. путей эвакуации)**

Государственное общеобразовательное учреждение Самарской области средняя общеобразовательная школа с.Узюково муниципального района  
Ставропольский Самарской области  
Самарская область, муниципальный район Ставропоский, Самарской области, с.Узюково, ул.Школьная, д.1

№ п/п	Наименование функционально – планировочного элемента	Наличие элемента			Выявленные нарушения и замечания		Работы по адаптации объектов	
		Есть / нет	№ на плане	№ фото	Содержание	Значимо для инвалида (категория)	Содержание	Виды работ
3.1	Коридор (вестибюль, зона ожидания, галерея, балкон)	есть	20	20	Отсутствуют информационные таблички, предупреждающая, тактильная разметка о препятствиях	С,О,Г,У	Установить информационные таблички, предупреждающую, тактильную разметку о препятствия	Работы в рамках текущего ремонта по мере выделения финансовых средств
3.2	Лестница (внутри здания)	есть	11,44	11,44	Отсутствуют поручни с двух сторон. Отсутствуют контрастные цветовые полосы на первой и последней ступенях марша. Отсутствуют	С,О,Г,У	Нанести контрастные цветовые полосы на первой и последней ступенях марша. Установить тактильные полосы, предупреждающие о препятствии	Работы в рамках капитального ремонта по мере выделения финансовых средств.

					тактильные полосы, предупрежда ющие о препятствии (перед входом на лестницу, об окончании перил)			
3.3	Пандус (внутри здания)	нет						
3.4	Лифт пассажирский (или подъемник)	нет						
3.5	Дверь	есть	11а, 44а	11а, 44а		С,О,Г,У		
3.6	Пути эвакуации (в. т. зоны безопасности)	есть	20, 11, 11а, 44, 44а, 46, 47	20, 11, 11а, 44, 44а, 46, 47	Эвакуационный выход не соответствует требованиям доступности для людей на креслах- колясках и с нарушением опорнодвигательн ого аппарата	С,О,Г,У	На путях эвакуации не должно быть порогов и перепадов высот пола. При необходимости устройства порогов их высота или перепад высот не должен превышать 0,014 м. (п. 5.2.4 СП 59.13330.2012)	Работы в рамках текущего ремонта по мере выделения финансов ых средств.
	Общие требования к зоне							



Лестница №44, пути эвакуации №46



Дверь №44а



Лестница №11



Дверь №11а





Путь эвакуации(входная дверь внутри здания) №19а



Путь эвакуации(входная дверь внутри здания) №26а

**I. Результаты обследования:**

**4.Зоны целевого назначения здания (целевого посещения объекта)**

Государственное общеобразовательное учреждение Самарской области средняя общеобразовательная школа с.Узюково муниципального района

Ставропольский Самарской области

Самарская область, муниципальный район Ставропоский, Самарской области, с.Узюково, ул.Школьная, д.1

№ п/п	Наименование функционально – планировочного элемента	Наличие элемента			Выявленные нарушения и замечания		Работы по адаптации объектов	
		Есть / нет	№ на плане	№ фото	Содержание	Значимо для инвалида (категория)	Содержание	Виды работ
4.1	Кабинетная форма обслуживания (каб. Психолога)	есть	14	14		К,С,О,Г,У	следует установить информирующие обозначения помещений: - рядом с дверью, со стороны дверной ручки; - на высоте от 1,4 до 1,75 м; -дублирование рельефными знаками п. 3.6	Работы в рамках текущего ремонта по мере выделения финансовых средств
4.2	Зальная форма обслуживания	есть	26	26		К,С,О,Г,У		
4.3	Прилавочная форма обслуживания	есть	5, 20, 13, 15	5, 20, 13, 15		К,С,О,Г,У		
4.4	Форма обслуживания с перемещением по маршруту	нет						
4.5	Кабина индивидуального обслуживания	нет						
	Общие требования к зоне							

Приложение 4 к акту обследования к паспорту доступности от 14.01.2019г №1



Кабинетная форма обслуживания  
(каб.психолога) №14



Зальная форма обслуживания №26



Прилавочная №5



Прилавочная №20



Прилавочная №13



Прилавочная №15

**I. Результаты обследования:**

**5.Санитано-гигиенических помещений**

Государственное общеобразовательное учреждение Самарской области средняя общеобразовательная школа с.Узюково муниципального района

Ставропольский Самарской области

Самарская область, муниципальный район Ставропоский, Самарской области, с.Узюково, ул.Школьная, д.1

№ п/п	Наименование функционально – планировочного элемента	Наличие элемента			Выявленные нарушения и замечания		Работы по адаптации объектов	
		Есть / нет	№ на плане	№ фото	Содержание	Значимо для инвалида (категория)	Содержание	Виды работ
5.1	Туалетная комната	есть	8,42, 8а, 9а, 26	8,42, 8а, 9а, 26	Не оборудована двухсторонняя связь с диспетчерским пунктом или кнопка вызова; Отсутствует аварийной освещение, крючки для одежды, костылей. В кабине должно быть свободное пространство диаметром 1,4 м. для разворота креслаколяски. В универсальной	С,Г,О,У	Устройство кнопки вызова; Устройство аварийного освещения, крючков для одежды, костылей.	Работы в рамках капитального ремонта по мере выделения финансовых средств.

					кабине и других санитарно-бытовых помещениях, предназначенных для пользования всеми категориями граждан, должны быть установлены откидные опорные поручни, штанги, поворотные или откидные сиденья. Ширина проема не соответствует.			
5.2	Душевая/ванная комната	нет						
5.3	Бытовая комната (гардеробная)	есть	45	45	Не соответствует специальным требованиям для отдельных категорий инвалидов	К,С,О,Г,У	Привести в соответствие	Работы в рамках капитального ремонта по мере выделения финансовых средств
	Общие требования к зоне							

Приложение 5 к акту обследования к паспорту доступности от 14.01.2019г №1

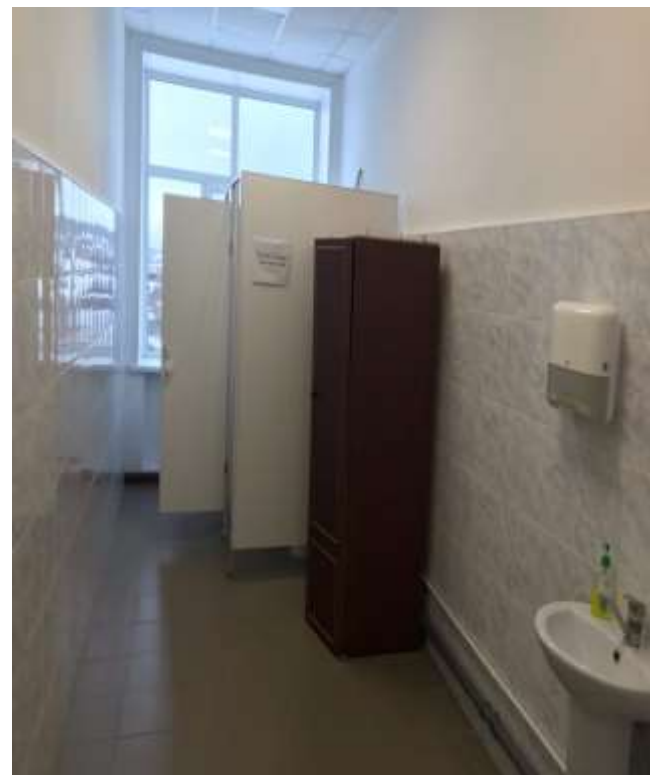


Туалетная комната (1 этаж)  
№42

Туалетная комната (1 этаж) №8



Туалетная комната (2 этаж) №9



Туалетная комната (2 этаж) №26



Бытовая комната (гардеробная) №45



Туалетная комната (1 этаж) №8а



**I. Результаты обследования:**

**6.Результаты обследования системы информации на объекте**

Государственное общеобразовательное учреждение Самарской области средняя общеобразовательная школа с.Узюково муниципального района

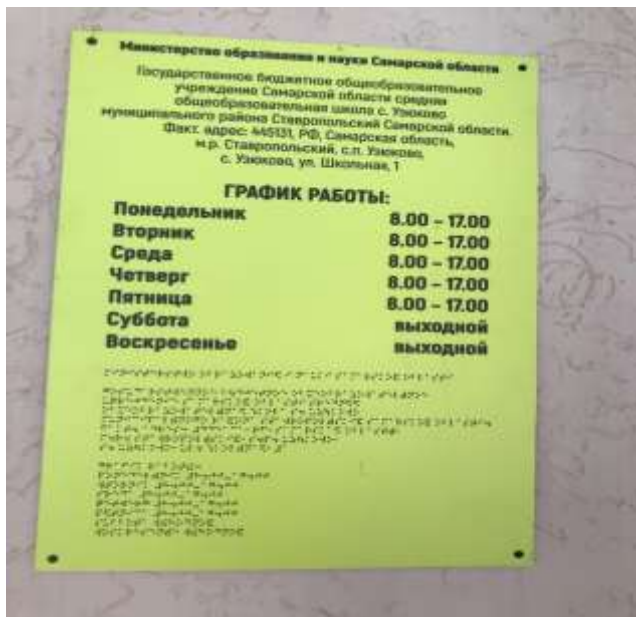
Ставропольский Самарской области

Самарская область, муниципальный район Ставропоский, Самарской области, сельское поселение Узюково, с.Узюково, ул.Школьная, д.1

№ п/п	Наименование функционально – планировочного элемента	Наличие элемента			Выявленные нарушения и замечания		Работы по адаптации объектов	
		Есть / нет	№ на плане	№ фото	Содержание	Значимо для инвалида (категория)	Содержание	Виды работ
6.1	Визуальные средства	есть		28, 29, 30, 31, 32, 33		К,О,Г,С,У	нанести символы доступности (визуальную разметку) в соответствии с требованиями	работы в рамках капитального ремонта по мере выделения финансовых средств.
6.2	Акустические средства	есть		34		С,Г,	оборудовать все функциональные зоны переносными индукционными системами; - установить звуковые маяки при входах, пересечениях путей движения;	работы в рамках капитального ремонта по мере выделения финансовых средств.

6.3	Тактильные средства	есть	6	6		С	привести информационные таблички о помещениях и специалистах в соответствие требованиями.	Работы в рамках капитального ремонта по мере выделения финансовых средств
	Общие требования к зоне							

Приложение 6 к акту обследования к паспорту доступности от 14.01.2019г



Министерство образования и науки Самарской области  
Публичное бюджетное образовательное учреждение Самарской области среднего профессионального образования «Самарский государственный техникум имени академика М.П. Гомека»  
Факс: адрес: 44313, РФ, Самарская область, м.р. Ставропольский, с.п.п. Ужиково, с. Ужиково, ул. Школьная, 1

**ГРАФИК РАБОТЫ:**

Понедельник	8.00 – 17.00
Вторник	8.00 – 17.00
Среда	8.00 – 17.00
Четверг	8.00 – 17.00
Пятница	8.00 – 17.00
Суббота	выходной
Воскресенье	выходной

Самарский государственный техникум имени академика М.П. Гомека  
44313, Самарская область, м.р. Ставропольский, с.п.п. Ужиково, с. Ужиково, ул. Школьная, 1  
Тел: (8343) 41-11-11, 41-11-12, 41-11-13, 41-11-14, 41-11-15, 41-11-16, 41-11-17, 41-11-18, 41-11-19, 41-11-20, 41-11-21, 41-11-22, 41-11-23, 41-11-24, 41-11-25, 41-11-26, 41-11-27, 41-11-28, 41-11-29, 41-11-30, 41-11-31  
Факс: (8343) 41-11-11, 41-11-12, 41-11-13, 41-11-14, 41-11-15, 41-11-16, 41-11-17, 41-11-18, 41-11-19, 41-11-20, 41-11-21, 41-11-22, 41-11-23, 41-11-24, 41-11-25, 41-11-26, 41-11-27, 41-11-28, 41-11-29, 41-11-30, 41-11-31

Таблица Брайэля №6



Указатель на лестнице № 28



Указатель в коридоре №29



Указатель выхода №30



Акустические средства оповещения № 34

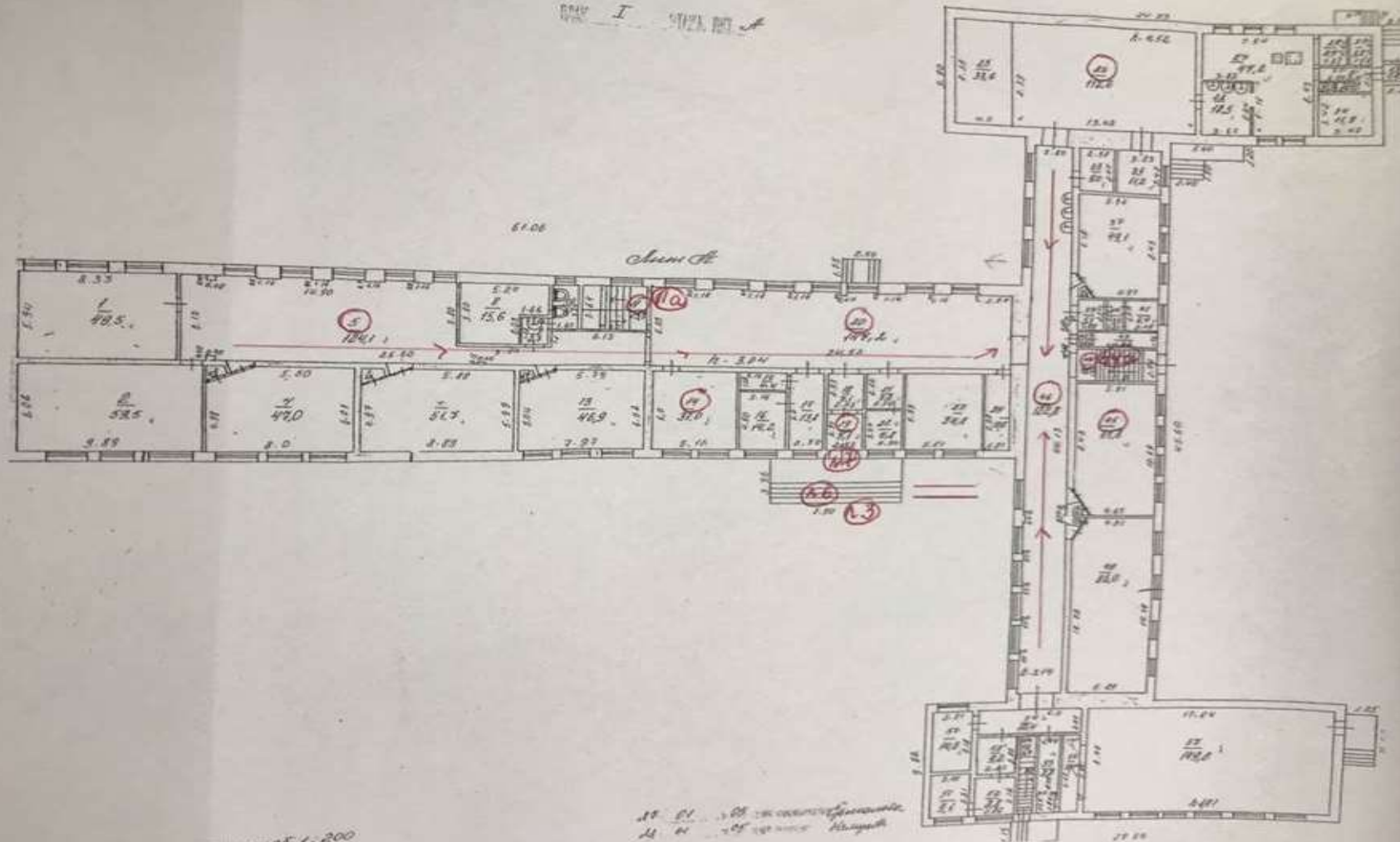


План эвакуации 2 этажа здания №33



План эвакуации 1 этажа здания №32

ЭМВ I ШИЗА. РИТ А



61.06

Секция А

Площадь 1.200

19.01.58  
24.04.58

### Заключение по структурно-функциональной зоне:

Наименование структурно - функциональной зоны	Состояния доступности	Приложение		Работы по адаптации (вид работы)
		№ на плане	№ фото	
Территория прилегающая к зданию (участок)	ДУ	б/н	1,2,В,3,4,6	Индивидуальное решение с ТСП
Вход(выход) в здание	ДУ	7,12	7,12	Индивидуальное решение с ТСП
Путь(пути движения) движения внутри здания ( в том числе пути эвакуации)	ДУ	20, 11, 11а, 44, 44а, 46, 47	20, 11, 11а, 44, 44а, 46, 47	Индивидуальное решение с ТСП
Зоны целевого назначения здания (целевого посещения объекта)	ДУ	14, 26, 5, 20, 13, 15	14, 26, 5, 20, 13, 15	Индивидуальное решение с ТСП
Санитарно-гигиенические помещения	ДУ	8, 42, 8а, 9а, 26	8, 42, 8а, 9а, 26	Индивидуальное решение с ТСП
Системы информации на объекте	ВНД	б/н	6, 28, 29, 30, 31, 32, 33, 34	Индивидуальное решение с ТСП
Все зоны и участки	ДУ		1-47	Индивидуальное решение с ТСП

Адресная программа (план) адаптации объектов социальной инфраструктуры и обеспечения доступности услуг для инвалидов и других маломобильных групп населения на территории ГБОУ СОШ с.Узюково на 2021-2030 год

№ п/п	Наименование объекта и название организации, расположенной на объекте	Адрес объекта	№ Паспорта Доступности объекта	Плановые работы		Ожидаемый результат по состоянию доступности	Финансирование		Ответственный исполнитель, соисполнители	Дата текущего контроля
				Содержание работ	Вид работ		Объем тыс.руб	Источник		
1	2	3	4	5	6	7	8	9	10	11
1	Государственное бюджетное общеобразовательное учреждение Самарской области средняя общеобразовательная школа с.Узюково муниципального района Ставропольский Самарской области	Самарская область, муниципальный район Ставропольский, сельское поселение Узюково, с.Узюково, ул.Школьная. д.1	№1 от 14.01.2019г	Территория, прилегающая к зданию (участок)	Текущий ремонт, ТСР, организационные мероприятия	ДУ				2025г
Вход (выходы) в здание				Текущий ремонт, ТСР, организационные мероприятия	ДУ					
Путь (пути) движения внутри здания (в том числе эвакуации)				Текущий ремонт, ТСР, организационные мероприятия	ДУ					
Зона целевого назначения здания (целевого посещения объекта)				Текущий ремонт, ТСР, организационные мероприятия	ДУ					

				Санитарно гигиенические помещения	Текущий ремонт, ТСР, организационные мероприятия	ДУ		
				Система информации на объекте на всех зонах	Капитальный ремонт, ТСР, организационные мероприятия	ДУ		

Примечание: структура (разделы) адресной программы (плана) формируются аналогично структуре Реестра ОСИ

\* - указываются мероприятия в соответствии с управленческим решением - «Рекомендации по адаптации основных структурных элементов объекта» Паспорта ОСИ

\*\* - указывается вид работы в соответствии с классификатором: ТР - текущий ремонт; ПСД - подготовка проектно-сметной документации; Стр - строительство; КР - капитальный ремонт; Рек - реконструкция; Орг - организация альтернативной формы обслуживания и другие организационные мероприятия

\*\*\* - указывается: ДП-В - доступен полностью всем; ДП-И (К, О, С, Г, У) - доступен полностью избирательно (указать, каким категориям инвалидов); ДЧ-В - доступен частично всем; ДЧ-И (К, О, С, Г, У) - доступен частично избирательно (указать категории инвалидов); ДУ - доступно условно (ДУ-В или ДУ-И)