

УТВЕРЖДАЮ:
Директор ГБОУ СОШ с.Узюково



ПАСПОРТ

доступности объекта для инвалидов и других маломобильных групп населения
№ _____ от «__» _____ 20__ г.

1. Общие сведения об объекте

- 1.1 Наименование (вид) объекта: Структурное подразделение детский сад «Буратино» государственного бюджетного общеобразовательного учреждения Самарской области средней общеобразовательной школы с.Узюково муниципального района Ставропольский Самарской области
- 1.2 Адрес объекта: 445131, Российская Федерация, Самарская область, муниципальный район Ставропольский, сельское поселение Узюково, село Узюково, улица Ленина, д. 94
- 1.3 Сведения о размещении объекта:
 - отдельно стоящее здание :двухэтажное, 740 кв.м.
 - наличие прилегающего земельного участка (да, нет): да, 4631 кв.м.
- 1.4 Год постройки здания: 1975 г.
- 1.5 Дата предстоящих плановых ремонтных работ: текущего -не запланировано, капитального-не запланировано.

Сведения об организации, расположенной на объекте

- 1.6 Название организации (учреждения), (полное юридическое наименование – согласно Уставу, краткое наименование) : Структурное подразделение детский сад «Буратино» государственного бюджетного общеобразовательного учреждения Самарской области средней общеобразовательной школы с.Узюково муниципального района Ставропольский Самарской области (СПДС «Буратино» ГБОУ СОШ с.Узюково)
- 1.7 Юридический адрес организации (учреждения): 445131, Российская Федерация, Самарская область, муниципальный район Ставропольский, сельское поселение Узюково, село Узюково, улица Школьная, д. 1
- 1.8 Основание для пользования объектом (оперативное управление, аренда, собственность)
- 1.9 Форма собственности (государственная, негосударственная): государственная
- 1.10 Территориальная принадлежность (федеральная, региональная, муниципальная)
- 1.11 Вышестоящая организация (наименование) : Министерство образования и науки Самарской области.
- 1.12 Адрес вышестоящей организации, другие координаты: 443099, г.Самара, ул. А. Толстого, д.38/16

2. Характеристика деятельности организации на объекте (по обслуживанию населения)

- 2.1 Сфера деятельности (здравоохранение, образование, социальная защита, физическая культура и спорт, культура, связь и информация, транспорт, жилой фонд, потребительский рынок и сфера услуг, другое): образование

2.2 Виды оказываемых услуг : образовательная деятельность

2.3 Форма оказания услуг: (на объекте, с длительным пребыванием, в т.ч. проживанием, на дому, дистанционно)

2.4 Категории обслуживаемого населения по возрасту : (дети, взрослые трудоспособного возраста, пожилые; все возрастные категории)

2.5. Категории обслуживаемых инвалидов: инвалиды, передвигающиеся на коляске, инвалиды с нарушениями опорно-двигательного аппарата; нарушениями зрения, нарушениями слуха, нарушениями умственного развития.

2.6 Плановая мощность: посещаемость (количество обслуживаемых в день), вместимость, пропускная способность: 100 человека/в день, вместимость 130 человек

2.7 Участие в исполнении ИПР инвалида, ребенка-инвалида (да, нет)

3. Состояние доступности объекта

3.1 Путь следования к объекту пассажирским транспортом

(описать маршрут движения с использованием пассажирского транспорта):

маршрутного транспорта нет.

3.2 Путь к объекту от ближайшей остановки пассажирского транспорта:

3.2.1 расстояние до объекта от остановки транспорта: - 200м

3.2.2 время движения (пешком): 3-5мин

3.2.3 наличие выделенного от проезжей части пешеходного пути (да, нет),

3.2.4 Перекрестки: нерегулируемые; регулируемые, со звуковой сигнализацией, таймером; нет

3.2.5 Информация на пути следования к объекту: акустическая, тактильная, визуальная; нет

3.2.6 Перепады высоты на пути: есть, нет

Их обустройство для инвалидов на коляске: да, нет

3.3 Организация доступности объекта для инвалидов – форма обслуживания*

№ п/п	Категория инвалидов (вид нарушения)	Вариант организации доступности объекта (формы обслуживания)*
1.	Все категории инвалидов и МГН	
	<i>в том числе инвалиды:</i>	
2.	передвигающиеся на креслах-колясках	ВНД
3.	с нарушениями опорно-двигательного аппарата	ДУ
4.	с нарушениями зрения	ВНД
5.	с нарушениями слуха	ДУ
6.	С нарушениями умственного развития	ДУ

* - указывается один из вариантов: «А», «Б», «ДУ», «ВНД»

3.4 Организация доступности основных структурно-функциональных зон

№ п/п	Основные структурно-функциональные зоны	Состояние доступности, в том числе для основных категорий инвалидов**
1	Территория, прилегающая к зданию (участок)	ДЧ-И (О, Г, У)
2	Вход (входы) в здание	ДЧ-И (О, Г, У)
3	Путь (пути) движения внутри здания (в т.ч. пути эвакуации)	ДЧ-И (О, Г, У)
4	Зона целевого назначения здания (целевого посещения объекта)	ДЧ-И (О, Г, У)
5	Санитарно-гигиенические помещения	ДЧ-И (О, Г, У)
6	Система информации и связи (на всех зонах)	ДЧ-И (О, Г, У)
7	Пути движения к объекту (от остановки транспорта)	ДЧ-И (О, Г, У)

** Указывается: ДП-В – доступно полностью всем; ДП-И (К, О, С, Г, У) – доступно полностью

избирательно (указать категории инвалидов); **ДЧ-В** – доступно частично всем; **ДЧ-И** (К, О, С, Г, У) – доступно частично избирательно (указать категории инвалидов); **ДУ**- доступно условно, **ВНД** – временно недоступно.

3.5 ИТОГОВОЕ ЗАКЛЮЧЕНИЕ о состоянии доступности ОСИ: объект временно не доступен для К, С; доступен условно для О, Г, У

4. Управленческое решение

4.1 Рекомендации по адаптации основных структурных элементов объекта

№ п/п	Основные структурно-функциональные зоны объекта	Рекомендации по адаптации объекта (вид работы)*
1	Территория, прилегающая к зданию (участок)	Индивидуальное решение с ТСП
2	Вход (входы) в здание	Индивидуальное решение с ТСП
3	Путь (пути) движения внутри здания (в т.ч. пути эвакуации)	Индивидуальное решение с ТСП
4	Зона целевого назначения здания (целевого посещения объекта)	Индивидуальное решение с ТСП
5	Санитарно-гигиенические помещения	Индивидуальное решение с ТСП
6	Система информации на объекте (на всех зонах)	Индивидуальное решение с ТСП
7	Пути движения к объекту (от остановки транспорта)	Индивидуальное решение с ТСП
8	Все зоны и участки	Индивидуальное решение с ТСП

* - указывается один из вариантов (видов работ): не нуждается, ремонт (текущий, капитальный); индивидуальное решение с ТСП; технические решения невозможны – организация альтернативной формы обслуживания

4.2 Период проведения работ _____
в рамках исполнения Федеральной программы «Доступная среда»
(указывается наименование документа: программы, плана)

4.3 Ожидаемый результат (по состоянию доступности) после выполнения работ по адаптации объект доступен частично для всех категорий инвалидов
Оценка результата исполнения программы, плана (по состоянию доступности)

4.4 Для принятия решения требуется, не требуется (нужное подчеркнуть):
Согласование

Имеется заключение уполномоченной организации о состоянии доступности объекта
(наименование документа и выдавшей его организации, дата), прилагается

4.5 Информация размещена (обновлена) на карте доступности субъекта Российской Федерации (дата размещения, обновления)

(наименование сайта, портала)

УТВЕРЖДАЮ:
Директор ГБОУ СОШ с.Узюково
Михайлова/
Ф.И.О.
2019г



АНКЕТА ОБСЛЕДОВАНИЯ

объекта о его доступности для инвалидов и других маломобильных групп населения

№ _____ от «___» _____ 20__ г.

Структурное подразделение детский сад «Буратино» государственного бюджетного общеобразовательного учреждения Самарской области средней общеобразовательной школы с.Узюково муниципального района Ставропольский Самарской области

(полное юридическое наименование объекта)

445131, Российская Федерация, Самарская область, муниципальный район Ставропольский, сельское поселение Узюково, село Узюково, улица Ленина, д. 94

Телефон: 8 (8482) 40-08-58, факс: 8 (8482) 40-08-58, E-mail: trapeznikova.buratinoru@yandex.ru, директор ГБОУ СОШ Михайлова Татьяна Геннадьевна, руководитель СПДС «Буратино» Елизарова Юлиана Анатольевна

(почтовый адрес, телефон, факс, E-mail, Ф.И.О. и должность руководителя)

1. **Наименование населенного пункта:** 445131, Российская Федерация, Самарская область, муниципальный район Ставропольский, сельское поселение Узюково, село Узюково

2. **Ведомственная принадлежность:** Министерство образования и науки Самарской области

3. **Вид деятельности:** образование

(государственное (муниципальное) управление, здравоохранение, социальное обслуживание, образование, культурно-досуговая деятельность, организация временного проживания, сервисное обслуживание, транспортное обслуживание, прочие)

4. **Форма собственности объекта:** муниципальная

(федеральная, областная, муниципальная, частная)

5. **Объем предоставляемых услуг:** 100 человек/день, вместимость 130 человек

(количество человек обслуживаемых посетителей/день, вместимость)

6. **Размещение объекта :** отдельно стоящее двухэтажное здание; несущие конструкции – кирпичные.

(отдельно стоящее; пристроенное; пристроенное; количество этажей в здании; занимаемый организацией этаж)

(количество человек обслуживаемых посетителей/день, вместимость)

6. Размещение объекта : отдельно стоящее двухэтажное здание; несущие конструкции – кирпичные.

(отдельно стоящее; встроенное; пристроенное; количество этажей в здании; занимаемый организацией этаж; базовый материал несущих конструкций; материал лестниц (кирпич, бетон, пенобетон, дерево и др.).

7. Количество и назначение входов: 3 основной, 6 эвакуационных

8. Год постройки: 1975г

9. Год последней реконструкции _____

Описание маршрута следования к объекту:

Расстояние до объекта от остановки транспорта, м		Шаговая доступность	
Вид транспорта, номер маршрута, название остановки		200м	
Наличие переходов на пути следования от остановки		Маршрутного транспорта нет	
Регулируемые переходы	нет	со звуковой сигнализацией	нет
Нерегулируемые переходы	есть		
Внеуличные переходы	нет	с пандусом	нет
		с подъемником	нет
Тактильные указатели	нет		нет
Перепады высоты на пути движения	0,01-0,05	Съезды с уклоном более 10%	нет
Открытые лестницы	нет	Пандусы с уклоном более 8%	нет
Поручни на лестницах	нет	Поручни на пандусах	нет

№ помещен ий по плану БТИ	Наименование элементов объекта	Норматив доступности, установленный для инвалидов	Фактическая величина, наличие	Категории инвалидов	Рекомендуемые мероприятия по адаптации при несоответствии нормативу: установка, создание, ремонт, замена или реконструкция	Примечание
1	2	3	4	5	6	7
1. ТЕРРИТОРИЯ, ПРИЛЕГАЮЩАЯ К ОБЪЕКТУ (при наличии)						
1.1. Вход на территорию (при наличии ограждения):						
	Вход на территорию (при наличии ограждения):					

Ширина прохода, калитки	$\geq 1,2$ м	1,0 м	К, О	реконструкция
*Информация об объекте	наличие	есть	К, О, С, Г	

1.2. Путь к главному (специализированному) входу в здание (для доступа в зону оказания услуг)

*Указатели направления движения	наличие	нет	К, Г	Создание	
Ширина пешеходного пути с учетом встречного движения	$\geq 2,0$ м	2,0м	К		
Ширина пешеходного пути с учетом встречного движения в условиях сложившейся застройки в пределах прямой видимости; Для обеспечения возможности разъезда через каждые 25 м горизонтальные площадки (карманы)	$\geq 1,2$ м не менее 2,0 x 1,8 м	5,0м	К		
Тактильная полоса перед съездом	> 0,8 м	нет	С	Создание	
Тактильная полоса перед лестницей	> 0,8 м	нет	С	Создание	
Тактильная полоса перед препятствием на тротуаре	> 0,8 м	Нет	С		Нет необходимости
Ширина тактильной полосы	0,5-0,6 м	нет	С		
*Перепад высот бордюров, ботовых камней вдоль эксплуатируемых газонов и озелененных площадок, примыкающих к путям пешеходного движения	< 0,025 м	Нет бордюров	К, С, О		
*Высота бордюров по краям пешеходных путей	> 0,05 м	Нет бордюров	К, С, О		
*Места отдыха	наличие	нет	К, О	создание	
1.3. Автостоянка и парковка для посетителей (при наличии)	Нет автостоянки			создание	
Расстояние до входа в здание	≤ 50 м		К, О		
Количество машино-мест для инвалидов, обозначенных специальными знаками на поверхности покрытия стоянки и знаком на	> 5% (не менее 1 места)		К		

	вертикальной поверхности (стене, столбе, стойке и т.п.) на высоте не менее 1,5 м				
	Размер парковочного места со специальным знаком для автомобиля инвалида	6 x 3,6 м		К	
	1.4. Открытая лестница		нет		
	Ширина лестничных маршей	$\geq 1,35$ м		О, С	
	Марш лестницы между площадками	3-12 ступеней		О, С	
	Единообразная геометрия ступеней	наличие		О, С	
	Высота подступенка	0,12 - 0,15 м		О, С	
	Ширина проступей	0,35 - 0,4 м		О, С	
	Контрастная маркировка крайних ступеней	наличие		С	
	Расстояние до кромки ступени тактильной полосы перед маршем вверху и внизу шириной 0,3-0,5 м	$\geq 0,8 - 0,9$ м		С	
	Бортики по боковым краям ступеней, не примыкающие к стенам, высотой не менее 0,02 м	наличие		О, С	
	Поручни с двух сторон:	наличие		О,С	
	расстояние между поручнями	$\geq 1,0$ м		О, С	
	высота поручней	0,9 м		О	
	нетравмирующие завершения поручней	наличие		О	
	завершающие горизонтальные части поручней	$\geq 0,3$ м		О, С	
	1.5. Пандус на рельефе		нет		
	*Высота подъема одного марша	$\leq 0,8$ м		К	
	Угол уклона	$\leq 5^\circ$		К	
	Поручни с двух сторон:	наличие		К, О	
	- на высоте (нижний поручень)	0,7 м		К	

	- *на высоте (верхний поручень)	0,9 м		О		
	- расстояние между поручнями	0,9 - 1,0 м		К, О		
	-* горизонтальные завершения поручня	≥ 0,3 м		К, О		
	- не травмирующие окончания	наличие		К, О		
	Длина горизонтальной площадки прямого пандуса	> 1,5 м		К,Θ		
	Разворотные площадки:					
	- при въезде на пандус наверху	> 1,5 x 1,5 м		К		
	- промежуточная (при высоте пандуса более 0,8 м)	> 1,5 x 1,5 м		К		
	- при въезде на пандус внизу	> 1,5 x 1,5 м		К		
	Колесоотбойники высотой не менее 0,1 м по продольным открытым краям маршей и на горизонтальных площадках	наличие		К, О		

2.ВХОДНАЯ ГРУППА (для доступа в зону оказания услуги)

№ помеще ний по плану БТИ	Наименование элементов объекта	Норматив доступности, установленный для инвалидов	Фактическая величина, наличие	Категория инвалидов, для которых установлен норматив*	Рекомендуемые мероприятия по адаптации при несоответствии нормативу: установка, создание, ремонт, замена или реконструкция	Примечание
1	2	3	4	5	6	7
	2.1. Крыльцо или входная площадка					
	Высота площадки	справочно	нет			
	Габариты площадки без пандуса: ширина X глубина	≥1,4 x 2 м или 1,5 x 1,85 м	нет	О, С		
	Габариты площадки с пандусом: ширина X глубина	≥2,2 x 2,2 м	нет	К		
	Поручни (ограждение) при высоте площадки более	наличие		К, О, С	установка	

45 см (за исключением площадок с трехсторонними лестницами)					
*Навес	наличие	да	К, О	создание	
Водоотвод (решетка или уклон к открытой стороне площадки, навес)	наличие	нет	К, О, С	создание	
Информация об объекте	наличие	нет	Г	создание	
Система вызова помощи	наличие	нет	К	создание	
2.2. Лестница наружная	наличие	нет			
Нескользкое покрытие	наличие	нет	О, С	установка	
Расстояние до кромки ступени перед маршем вверху и внизу тактильной полосы	0,6 м	нет	С	создание	
Ширина тактильной полосы перед лестничным маршем	0,3-0,5 м	нет	С	создание	
*Контрастная маркировка крайних ступеней	наличие	нет	С	создание	
*Бортики по боковым краям ступеней, не примыкающие к стенам, высотой не менее 0,02 м	наличие	нет	О, С	реконструкция	
Поручни с двух сторон:	наличие	нет	О, С	установка	
высота поручней	0,9 м		О, С		
нетравмирующие завершения поручней	наличие		О, С		
завершающие горизонтальные части поручней	≥ 0,3 м		О, С		
Разделительные поручни при ширине марша ≥ 4 м**	наличие		О, С		
2.3. Пандус наружный	наличие	нет		установка	
Ширина марша	≥ 1,0 м		К		
Угол уклона	≤ 5 °		К		
Высота подъема одного марша (максимальная)	≤ 0,8 м		К		
Поручни с двух сторон:	наличие		К, О		
расстояние между поручнями	0,9-1,0 м		К, О		

на высоте (нижний поручень)	0,7 м		К		
на высоте (верхний поручень)	0,9 м		О		
нетравмирующие завершения поручней	наличие		К, О		
завершающие горизонтальные части поручней	$\geq 0,3$ м		К, О		
Площадки на горизонтальном участке пандуса:					
в верхнем окончании пандуса	$\geq 1,5 \times 1,5$ м		К		
промежуточная площадка при прямом пути движения (при высоте пандуса более 0,8 м)	$\geq 1,5$ м		К		
промежуточная площадка на повороте пути движения	$\geq 1,5 \times 1,5$ м		К		
в нижнем окончании пандуса	$\geq 1,5 \times 1,5$ м		К		
Колесоотбойники по продольным краям маршей высотой не менее 0,05 м	наличие		К, О		
Нескользящее покрытие	наличие		К, О		
Наружный подъемник (при отсутствии пандуса) вертикальный (В), наклонный (Н)	наличие		К		При установке пандуса подъемник не требуется
Звуковой маяк у входа**	наличие		С	установка	
Световой маяк у входа**	наличие		Г	установка	
2.4. Тамбур					
Габариты: глубина X ширина	$\geq 2,3 \times 1,5$ м При реконструкции (1,5 -1, 8) x 2 м	0,9x 2,5	К		
Двери распашные (Р), автоматические раздвижные (А)	наличие	Р	К, О		
- ширина дверного проема в свету	$\geq 1,2$ м, при реконструкции $\geq 0,9$ м	0,9 м	К, О	реконструкция	
- высота порога наружного, внутреннего	<u>Каждого элемента</u> $< 0,014$ м, общая высота	Наружный – 0,01м; Внутренний –	К		

		$\leq 0,028$ м	0,01м			
	Контрастная маркировка прозрачных дверных полотен	наличие		С		Прозрачные дверные полотна отсутствуют

3. ПУТИ ДВИЖЕНИЯ НА ОБЪЕКТЕ (для доступа в зону оказания услуги)

№ помещенный по плану БТИ	Наименование элементов объекта	Норматив доступности, установленный для инвалидов	Фактическая величина, наличие	Категория для которых установлен норматив	Рекомендуемые мероприятия по адаптации: установка, создание, ремонт, замена, реконструкция	Примечание
1	2	3	4	5	6	7
	3.1. Лестница на уровень 1-го этажа		нет			
	Контрастная маркировка крайних ступеней	наличие		С		
	Бортики по боковым краям ступеней, не примыкающие к стенам, высотой не менее 0,02 м	наличие		О, С		
	Поручни с двух сторон:	наличие		О, С		
	на высоте	0,9 м		О, С		
	Нетравмирующие завершения поручней	наличие		О, С		
	завершающие горизонтальные части поручней	$\geq 0,3$ м		О, С		
	3.2. Пандус внутренний к лестнице на уровень 1-го этажа		нет			
	Ширина марша	$\geq 1,0$ м		К		
	Угол уклона	$\leq 5^\circ$		К		
	Разворотные площадки внизу, вверху	$\geq 1,5 \times 1,5$ м		К		
	Поручни с двух сторон:	наличие		К, О		
	расстояние между поручнями	0,9-1,0 м		К, О		
	на высоте (нижний поручень)	0,7 м		К		
	на высоте (верхний поручень)	0,9 м		О		
	нетравмирующие завершения поручней	наличие		К		

	завершающие горизонтальные части поручней	$\geq 0,3$ м		К, О		
	Колесоотбойники по продольным краям маршей высотой не менее 0,05 м	наличие		К		
	Пандус переносной (при отсутствии стационарного)	наличие		К		
	Подъемник для инвалидов (при отсутствии пандуса):					
	стационарный	наличие		К		
	мобильный	наличие		К		
	3.3. Коридоры/холлы					
	Ширина полосы движения	$\geq 1,2$ м	1,4 м	К		
	Разворотные площадки	$\geq 1,5 \times 1,5$ м	нет			Ширина коридора достаточна для разворота
	Контрольно-пропускные устройства и турникеты шириной в свету	$\geq 1,0$ м	нет	К,О	создать	Нет необходимости
	Указатели направления движения, входа, выхода	наличие	нет	К, Г	установка	
	*Пиктограммы (доступность, вход, выход)	наличие	нет	К, Г	установка	
	*Речевые информаторы и маяки	наличие	нет	С	установка	
	*Экраны, текстовые табло для дублирования звуковой информации	наличие	нет	Г	установка	
	*Аудиовизуальные информационно-справочные системы	наличие	нет	Г	установка	
	*Тактильная схема	наличие	нет	С	создание	
	*Место отдыха и ожидания (не реже, чем через 25 м):	наличие	да	К, О, С, Г		
	- для лиц с нарушениями ОДА (О): глубина зоны сидения не менее 1,2 м	≥ 1 на этаж	1	О		
	- для колясочников: глубина 1,5 м, ширина 0,9 м	≥ 1 на этаж	1	К		

	Навесное оборудование , выступ в зону движения	$\leq 0,1$ м	нет	С		Нет необходимости
	*Рифленая и/ или контрастно окрашенная полоса на участках пола перед поворотом и дверями, ширина	0,6 м	нет	С	создание	
	Опорные устройства	наличие		О,С	создание	
	Контрастная маркировка дверных проемов**	наличие		С	создание	
	3.4.Лестница, перепады высот на этажах (в коридорах)		нет			
	Бортики по боковым краям ступеней, не примыкающие к стенам, высотой не менее 0,02 м	наличие		О, С		
	Контрастная маркировка	наличие		С		
	Поручни с двух сторон на лестнице:	наличие		О		
	на высоте	0,9 м		О		
	нетравмирующиезавершения поручней	наличие		К		
	завершающие горизонтальные части поручней	наличие		О		
	3.5. Пандус внутренний на этаже		нет			
	Ширина марша	$\geq 1,0$ м		К		
	Угол уклона	$\leq 5^\circ$		К		
	Разворотные площадки внизу, вверху	$\geq 1,5 \times 1,5$ м		К		
	Поручни с двух сторон:	наличие		К, О		
	на высоте (нижний поручень)	0,7 м		К		
	на высоте (верхний поручень)	0,9 м		О		
	Колесоотбойники по продольным краям маршей высотой не менее 0,05 м	наличие		К		
3.6. Лестница межэтажная (в зону оказания услуги)						
	Рельефная (тактильная) полоса перед маршем вверху и внизу (ширина 0,3 м)	0,6 м	нет	С	создание	
	Ширина тактильной полосы перед лестничным маршем	0,3-0,5 м		С	создание	

	Контрастная маркировка крайних ступеней	наличие		С	создание	
	Бортики по боковым краям ступеней, не примыкающие к стенам, высотой не менее 0,02 м	наличие		О, С	создание	
	Поручни непрерывные с двух сторон:	наличие		О, С	создание	
	на высоте	0,9 м		О, С	создание	
	нетравмирующие завершения поручней	наличие		О, С	создание	
	Завершающие горизонтальные части поручней вверху, внизу	$\geq 0,3$ м		О, С	создание	
	Цифровые контрастные обозначения этажа	наличие		С	создание	
	Указатели номера этажа на поручне тактильные**	наличие		С	создание	
	Лестница № (вкладка при наличии других лестниц)		нет		нет	
	3.7. Лифт пассажирский	наличие	нет			
	Кабина:					
	габариты (глубина x ширина)	при новом строительстве – $\geq 1,5 \times 1,7$ м, для действующих объектов – $\geq 1,1 \times 1,4$ м		К		
	ширина дверного проема	при новом строительстве – $\geq 0,95$ м, для действующих объектов – $\geq 0,8$ м		К		
	Зеркало**	наличие		К		
	Поручни**	наличие		О		

	Световая и звуковая информация в кабине о движении лифта**	наличие		Г, С		
	Знак доступности	наличие		К		
	Цифровые контрастные обозначения этажа напротив лифта	наличие		С		
	Тактильная маркировка цифр на кнопках управления лифтом	наличие		С		

№ помеще ний по плану БТИ	Наименование элементов объекта	Норматив доступности, установленный для инвалидов	Фактическая величина, наличие	Категория для которых установлен норматив	Рекомендуемые мероприятия по адаптации: установка, создание, ремонт, замена, реконструкция	Примечание
1	2	3	4	5	6	7
4. ЗОНА ОКАЗАНИЯ УСЛУГИ (в зависимости от сферы деятельности)						
	4.1. Обслуживание через окно/прилавок		нет			
	*Высота рабочей поверхности	0,8 – 1,1 м		К		
	Габариты зоны обслуживания (глубина)	≥ 1,2 м		К		
Вкладка при необходимости описания нескольких окон/прилавков						
	4.2. Обслуживание в кабинете №					
	Ширина проема двери в свету:	≥ 0,9 м	0,9 м	К		
	*Высота порога	отсутствие	0,05 м	К, О	реконструкция	
	*Информация тактильная	наличие	нет	С	создание	
	Информация визуальная контрастная:	наличие	нет	К, О, С, Г	создание	
	-* размещение на высоте	≤ 1,8 м		К		
	-*высота прописных букв	≥ 0,025 м		С		
	Габариты зоны сидения-глубина	≥ 1,2 м	да	О		
	Зона для кресла-коляски	≥ 1,5 x 1,5 м	да	К		

	Стол с высотой рабочей поверхности	0,7 - 0,8 м	да	К, О		Мебель регулируемая с учетом возрастных особенностей
Вкладка при необходимости описания нескольких кабинетов						
	4.3.Обслуживание с перемещением №1					
	Ширина полосы движения по зоне обслуживания	≥ 1,2 м	1,4 м	К		
	*Высота оборудования для посетителей (стеллаж, прилавок, витрина, художественный объект и т.п.)	0,8 - 1,1 м		К		Мебель регулируемая с учетом возрастных особенностей
	Обслуживание с перемещением №2					
	Ширина полосы движения по зоне обслуживания	≥ 1,2 м	1,7м	К		
	*Высота оборудования для посетителей (стеллаж, прилавок, витрина, художественный объект и т.п.)	0,8 - 1,1 м		К		Мебель регулируемая с учетом возрастных особенностей
Вкладка при необходимости описания нескольких маршрутов						
	4.4. Кабина индивидуального обслуживания № (примерочная, переговорная, кабина телефона и др.)		нет			
	Ширина x глубина	1,5x1,5 м		К		
	*Место для сидения	наличие		О		
	*Крючки для костылей (на высоте 120 см с выступом 12 см)	наличие		О		
Вкладка при необходимости описания нескольких кабин						
	4.5. Зал (с фиксированными местами зрительный, читальный, ожидания и пр. вместимостью более 50 мест)		нет			
	Доля мест для колясочников	≥ 2 % 1%		К		
	Ширина прохода к месту для инвалида на кресле-коляске	≥ 1,2 м		К		
	Доля мест для лиц, с нарушением слуха	≥ 2		Г		
Вкладка при необходимости описания нескольких залов						
	Специализированная зона обслуживания	наличие	нет	К		

5. САНИТАРНО-БЫТОВЫЕ ПОМЕЩЕНИЯ

№ помеще ний по плану БТИ	Наименование элементов объекта	Норматив доступности, установленный для инвалидов	Фактическ ая величина, наличие	Категория для которых установлен норматив	Рекомендуемые мероприятия по адаптации: установка, создание, ремонт, замена, реконструкция	Примечание
1	2	3	4	5	6	7
	5.1. Санузел для посетителей	наличие	есть	Г		
	5.2. Санузел для инвалидов	наличие	нет		создание	
	Знак доступности помещения	наличие		К		
	Тактильная маркировка санузла	наличие		С		
	Ширина дверного проема	≥ 0,9 м		К, О		
	Направление открывания дверей	наружное		К		
	Кабины для инвалидов:					
	- количество кабин	> 1 шт.	нет	К, О	создание	
	ширина дверного проема	≥ 0,9 м		К, О		
	габариты (минимальная глубина)	≥ 1,8 м		К, О, С		
	габариты (минимальная ширина)	≥ 1,65 м		К, О, С		
	Унитаз:		нет		создание	
	опорные поручни	наличие		К, О		
	откидные поручни**	наличие		К		
	Зона для кресла-коляски рядом с унитазом (ширина x глубина)	≥ 0,75 × 1,2 м	нет	К	создание	
	• крючки для костылей (на высоте 120 см с выступом 12 см)	наличие	нет	О	установка	
	Раковина:		нет		установка	
	высота раковины	0,75-0,85 м		К, О		

	опорный поручень	наличие		О		
	водопроводный кран с рычажной рукояткой	наличие		К, О		
	водопроводный кран с автоматическим и сенсорным кранами бесконтактного типа**	наличие		К, О		
	зоны у раковины для кресла-коляски (глубина x ширина)	$\geq 1,30 \times 0,85$ м		К		
	крючки для костылей (на высоте 120 см с выступом 12 см)	наличие		О		
	Зеркало поворотное	наличие		К, О		
	Писсуар на высоте от пола	$\leq 0,4$ м или вертикальной формы	нет	К	установка	
	Душевые		нет			Нет необходимости
	Габариты поддона (поверхности с трапом) в душевой	$\geq 0,9 \times 1,5$ м	нет	К, О		
	*Размеры сиденья душевой кабины: глубина x длина	$\geq 0,48 \times 0,85$ м	нет	К, О		
	опорный поручень	наличие		К, О		
	Система тревожной сигнализации	наличие	нет	К, О, С		
	Вкладка при необходимости описания нескольких туалетных комнат или душевых					

6. СРЕДСТВА ИНФОРМАЦИИ И ТЕЛЕКОММУНИКАЦИИ НА ОБЪЕКТЕ

№ помеще ний по плану БТИ	Наименование элементов объекта	Норматив доступности, установленный для инвалидов	Фактичес кая величина, наличие	Категория для которых установлен норматив	Рекомендуемые мероприятия по адаптации: установка, создание, ремонт, замена, реконструкция	Примечание
1	2	3	4	5	6	7
	Визуальные средства информации о предоставлении услуги	наличие	нет	К, О, Г, С	создание	
	Надписи:	наличие	нет	К, О, Г, С	создание	

	размещение на высоте	$\geq 1,5$ м и $\leq 4,5$ м		К, О, Г, С		
	высота прописных букв	$\geq 0,075$ м		К, О, Г, С		
	освещенность	наличие		К, О, Г, С		
	Указатели, пиктограммы	наличие	нет	К, О, Г, С	создание	
	размещение на высоте	1,3 – 1,4 м		К, О, Г, С		
	высота прописных букв	$\geq 0,075$ м		К, О, Г, С		
	освещенность	наличие		К, О, Г, С		
	Тактильные средства информации о предоставлении услуги с цифрами, буквами, изготовленными с использованием шрифта Брайля:	наличие	нет	С	создание	
	высота размещения	1,3 – 1,4 м		С		
	маркировка кабинетов приема со стороны ручки	наличие		С		
	на кнопках управления лифта	наличие		С		
	на кабинах санитарно-бытовых помещений	наличие		С		
	Текстофоны (текстовые телефоны) Текстовые средства связи, в т.ч. с бегущей строкой», факсимильные аппараты	Наличие (не менее 1шт)	нет	Г	установка	
	Телефоны с усилителем звука и увеличенными тактильными клавишами	Наличие (не менее 1шт)	нет	С, Г	установка	
	Таксофон:с автоматическим перемещением аппарата по высоте (АВ)	наличие	нет	К	установка	
	Речевые информаторы и маяки	наличие	нет	С	установка	
	Звуковой маяк у входа (динамик с радиотрансляцией) с зоной слышимости до 5м	наличие	нет	С	установка	
	Световые текстовые табло для вывода оперативной операции	наличие	нет	Г, С	установка	
	Малогабаритные аудиовизуальные информационно-	наличие	нет	К, С, О, Г	установка	

	справочные системы					
	*Индукционная система	наличие	нет	Г	установка	
	стационарная	наличие		Г		
	переносная	наличие		Г		

7. ВЫВОДЫ

При обследовании объекта выявлена необходимость следующих мероприятий по обеспечению доступности для инвалидов и других маломобильных групп населения объектов и услуг:

1. Путь к главному (специализированному) входу в здание (для доступа в зону оказания услуг): размещение тактильных указателей, установка указателей направления движения, создание тактильной полосы перед съездом, перед входным крыльцом необходимой ширины;
2. Создание пандуса с поручнем и нескользким покрытием на крыльце и входной площадке, с устройством водоотвода (решетка или уклон к открытой стороне площадки, навес) ;
3. Установка звукового маяка у входа;
4. Создание автостоянки и парковки для посетителей с количеством машино-мест для инвалидов, обозначенных специальными знаками на поверхности покрытия стоянки и знаком на вертикальной поверхности (стене, столбе, стойке и т.п.) на высоте не менее 1,5 м с размером парковочного места 6*3,6м со специальным знаком для автомобиля инвалида;
5. В коридорах создать, установить указатели направления движения, входа, выхода, пиктограммы (доступность, вход, выход), речевые информаторы и маяки, экраны, текстовые табло для дублирования звуковой информации, аудиовизуальные информационно-справочные системы, тактильную схему, рифленую и/ или контрастно окрашенную полосу на участках пола перед поворотом и дверями, шириной 0,6м;
6. Лестница межэтажная (устройство рельефной (тактильной) полосы перед маршем вверху и внизу (ширина 0,3 м), ширина тактильной полосы перед лестничным маршем 0,3-0,5 м, контрастной маркировки крайних ступеней, бортиков по боковым краям ступеней, не примыкающих к стенам, высотой не менее 0,02 м, поручней непрерывных с двух сторон: (на высоте 0,9 м, горизонтальные завершения поручня вверху, внизу

$\geq 0,3$ м с не травмирующими окончаниями, с указатели номера этажа на поручне тактильные), установка пандуса с поручнями непрерывными с двух сторон

7. Создать санузел для инвалидов с кабинками для инвалидов (К, О, С) с опорными поручнями, в т.ч. откидными, с зоной для кресла-коляски рядом с унитазом (ширина x глубина) $\geq 0,75 \times 1,2$ м, с крючками для костылей (на высоте 120 см с выступом 12 см), с шириной дверного проема не менее 0,9м, с наружным открыванием дверей. Установить знак доступности помещения, тактильную маркировку санузла ;

8. Создать зону у раковины для кресла-коляски (глубина x ширина) $\geq 1,30 \times 0,85$ м, с высотой раковины 0,75 – 0,85 м, с опорным поручнем;

9. Установить писсуар на высоте от пола $\leq 0,4$ м или вертикальной формы;

10. Установить визуальные средства информации о предоставлении услуги с надписями размещенными на высоте $\geq 1,5$ м и $\leq 4,5$ м, с высотой прописных букв $\geq 0,075$ м, с освещенностью;

11. Установить указатели, пиктограммы размещенными на высоте 1,3 – 1,4 м, с высотой прописных букв $\geq 0,075$ м, с освещенностью;

12. Установить тактильные средства информации о предоставлении услуги с цифрами, буквами по Брайлю с высотой размещения 1,3 – 1,4 м. Создать маркировку кабинетов (классов), на кабинках санитарно-бытовых помещений со стороны ручки. Установить текстофоны (текстовые телефоны), текстовые средства связи, в т.ч. с бегущей строкой, факсимильные аппараты, телефоны с усилителем звука и увеличенными тактильными клавишами, таксофон: с автоматическим перемещением аппарата по высоте (АВ), речевые информаторы и маяки, звуковой маяк у входа (динамик с радиотрансляцией) с зоной слышимости до 5м, световые текстовые табло для вывода оперативной операции, малогабаритные аудиовизуальные информационно-справочные системы, индукционную систему.

Представитель организации, эксплуатирующей объект

Директор ГБОУ СОШ с.Узюково



Т.Г.Михайлова

14.01.2019г

Принятые сокращения категорий лиц с ограничениями жизнедеятельности (МГН): Г — люди, не имеющие ограничений по мобильности, в т.ч. с дефектами слуха; С — немощные люди, мобильность которых снижена из-за старения организма (инвалиды по старости); инвалиды на протезах; инвалиды с недостатками зрения, пользующиеся белой тростью; люди с психическими отклонениями; О — инвалиды, использующие при движении дополнительные опоры (костыли, палки); К-инвалиды, передвигающиеся на креслах-колясках, приводимых в движение вручную. («СП 59.13330.2012. Свод правил. Доступность зданий и сооружений для маломобильных групп населения. Актуализированная редакция СНиП 35-01-2001», утвержденный приказом Минрегиона России от 27.12.2011 № 605)

I. Результаты обследования:

1. Территории, прилегающей к зданию (участка)

СПДС «Буратино» с. Узюково, ул. Ленина, д.94

№ п/п	Наименование функционально – планировочного элемента	Наличие элемента			Выявленные нарушения и замечания		Работы по адаптации объектов	
		Есть / нет	№ на плане	№ фото	Содержание	Значимо для инвалида (категория)	Содержание	Виды работ
1.1	Вход (выходы) на территорию	есть	б/н	1	Отсутствует предупреждающая тактильная полоса перед входом	С	Сделать предупреждающую тактильную полосу перед входом	Текущий ремонт по мере финансирования
1.2	Путь (пути) движения на территории	есть	б/н	2	Отсутствуют съезды на тротуар	К	Сделать съезд для колясочников	Текущий ремонт по мере финансирования
1.3	Лестница (наружная)	нет	-	-	-	-	-	-
1.4	Пандус (наружный)	нет	-	-	-	-	-	-
1.5	Автостоянка и парковка	нет	-	-	-	-	-	-
	Общие требования к зоне							

Приложение 1. №1. Вход (выходы) на территорию СПДС «Буратино» с. Узюково



№ 2. Путь (пути) движения на территории



I. Результаты обследования:
2.Входа (входов) в здание
СПДС «Буратино» с. Узюково, ул. Ленина, д.94

№ п/п	Наименование функционально – планировочного элемента	Наличие элемента			Выявленные нарушения и замечания		Работы по адаптации объектов	
		Есть / нет	№ на плане	№ фото	Содержание	Значимо для инвалида (категория)	Содержание	Виды работ
2.1	Лестница (наружная)	нет	-	-	-	-	-	-
2.2	Пандус (наружный)	нет	-	-	-	-	-	-
2.3	Входная площадка (перед дверью)	нет	-	-	-	-	-	-
2.4	Дверь (входная)	есть	б/н	3	С магнитным ключом	К,С,О,Г,У		
2.5	Тамбур	есть	б/н	4	Не соответствует габаритам инвалидной коляски	К,С,О,Г,У	Нет возможности привести в соответствие по техническому плану	
	Общие требования к зоне							

Приложение 2. № 3. Дверь входная



№ 4. Тамбур



I. Результаты обследования:
3. Пути (путей) движения внутри здания
(в т.ч. путей эвакуации)
СПДС «Буратино» с. Узюково, ул. Ленина, д.94

№ п/п	Наименование функционально – планировочного элемента	Наличие элемента			Выявленные нарушения и замечания		Работы по адаптации объектов	
		Есть / нет	№ на плане	№ фото	Содержание	Значимо для инвалида (категория)	Содержание	Виды работ
3.1	Коридор (вестибюль, зона ожидания, галерея, балкон)	есть	1	5	Отсутствуют информационные таблички, предупреждающая, тактильная разметка о препятствиях	С,О,Г,У	Установить информационные таблички, предупреждающую, тактильную разметку о препятствиях	Текущий ремонт по мере финансирования
3.2	Лестница (внутри здания)	есть	б/н	6	Отсутствуют поручни и информационные таблички с тактильной разметкой	С,О,Г,У	Установить поручни и нанести тактильную разметку	Текущий ремонт по мере финансирования
3.3	Пандус (внутри здания)	нет	-	-	Отсутствует пандус для инвалидов колясочников	К	Установить пандус для инвалидов колясочников	Капитальный ремонт по мере финансирования
3.4	Лифт пассажирский (или подъемник)	нет	-	-	-	-	-	-
3.5	Дверь	есть	б/н	7		С,О,Г,У		
3.6	Пути эвакуации (в. т.	есть	б/н	8	Эвакуационный выход не	С,О,Г,У		Текущий ремонт по мере

	зоны безопасности)				соответствует требованиям доступности для инвалидов			финансирования
	Общее требование к зоне							

Приложение 3.

№ 5. Коридор (вестибюль, зона ожидания, галерея, балкон)



№ 6. Лестница (внутри здания)



Приложение 3

№ 7 Дверь



№ 8 Пути эвакуации (в. т. зоны безопасности)



I. Результаты обследования:

4. Зоны целевого назначения здания (целевого посещения объекта)

Вариант I-зона обслуживания инвалидов
СПДС «Буратино» с. Узюково, ул. Ленина, д.94

№ п/п	Наименование функционально – планировочного элемента	Наличие элемента			Выявленные нарушения и замечания		Работы по адаптации объектов	
		Есть / нет	№ на плане	№ фото	Содержание	Значимо для инвалида (категория)	Содержание	Виды работ
4.1	Кабинетная форма обслуживания	есть	2	9	Информирующие обозначения не соответствуют требованиям нормативных документов. Не дублируются рельефными знаками (шрифтом Брайля). Не соответствие ширины дверного проема.	К,С,О,Г,У	Установить информирующие обозначения помещений Ширина дверных и открытых проемов в стене, а также выходов из помещений и коридоров на лестничную клетку должна быть не менее 0,9 м.	Текущий ремонт по мере финансирования

4.2	Зальная форма обслуживания	есть	4	10		К,С,О,Г,У		
4.3	Прилавочная форма обслуживания	нет	-	-	-	-	-	-
4.4	Форма обслуживания с перемещением по маршруту	нет	-	-	-	-	-	-
4.5	Кабина индивидуального обслуживания	нет	-	-	-	-	-	-
	Общее требование к зоне				-	-	-	-

Приложение 4

№ 9. Кабинетная форма обслуживания



№ 10. Зальная форма обслуживания



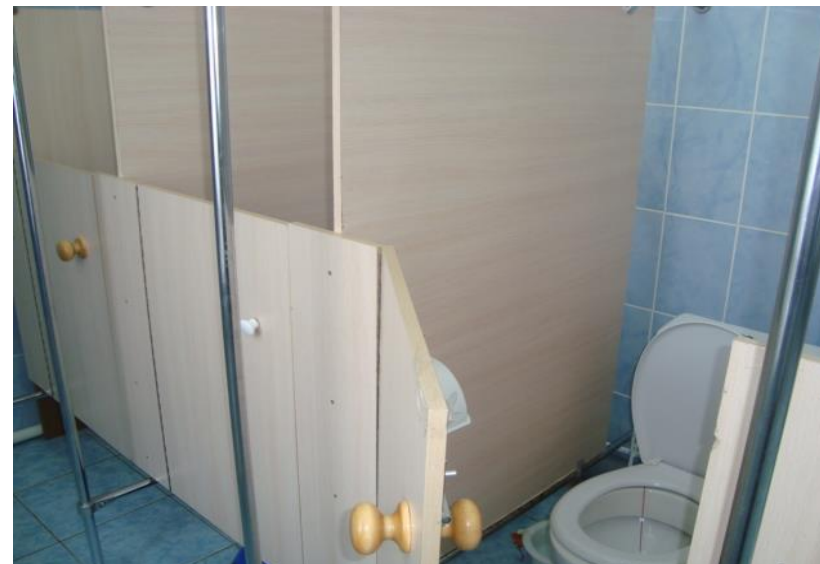
I. Результаты обследования:
5. Санитарно-гигиенические помещения
СПДС «Буратино» с. Узюково, ул. Ленина, д.94

№ п/п	Наименование функционально – планировочного элемента	Наличие элемента			Выявленные нарушения и замечания		Работы по адаптации объектов	
		Есть / нет	№ на плане	№ фото	Содержание	Значимо для инвалида (категория)	Содержание	Виды работ
5.1	Туалетная комната	есть	4, 13	11, 12	Нет кнопки вызова	К,С,Г,О,У	Оборудовать кнопку вызова	Текущий ремонт по мере финансирования
5.2	Душевая/ванная комната	нет	-	-	-	-	-	-
5.3	Бытовая комната (гардеробная)	есть	9	13	Не соответствует специальным требованиям для отдельных категорий инвалидов	К,С,Г,О,У	Привести в соответствие	Текущий ремонт по мере финансирования
	Общие требования к зоне							

Приложение 5 № 11. Туалетная комната для взрослых



№ 12. Туалетная комната для воспитанников



№ 13 Бытовая комната (гардеробная)



I. Результаты обследования:
6. Результаты обследования системы информации на объекте
СПДС «Буратино» с. Узюково, ул. Ленина, д.94

№ п/п	Наименование функционально – планировочного элемента	Наличие элемента			Выявленные нарушения и замечания		Работы по адаптации объектов	
		Есть / нет	№ на плане	№ фото	Содержание	Значимо для инвалида (категория)	Содержание	Виды работ
6.1	Визуальные средства	есть	б/н	14-18	Отсутствуют символы доступности (визуальные отметки)	К,О,Г,У	Нанести символы доступности	Текущий ремонт по мере финансирования
6.2	Акустические средства	нет	-	-	Отсутствуют зоны обслуживания инвалидов по слуху	С,Г	Установить звуковые маяки	Текущий ремонт по мере финансирования
6.3	Тактильные средства	есть	б/н	19	Отсутствуют тактильные средства получения информации.	С	Привести информационные таблички о помещениях и специалистах в соответствие требованиями.	Текущий ремонт по мере финансирования
	Общее требования к зоне				Системы средств информации и сигнализации об опасности должны быть комплексными для всех категорий инвалидов			

Приложение 6 № 14 Визуальные средства (пути эвакуации)



№ 15 Визуальные средства (пути эвакуации)



№ 16 Визуальные средства



№ 17 Визуальные средства



Приложение 6 № 18 Визуальные средства



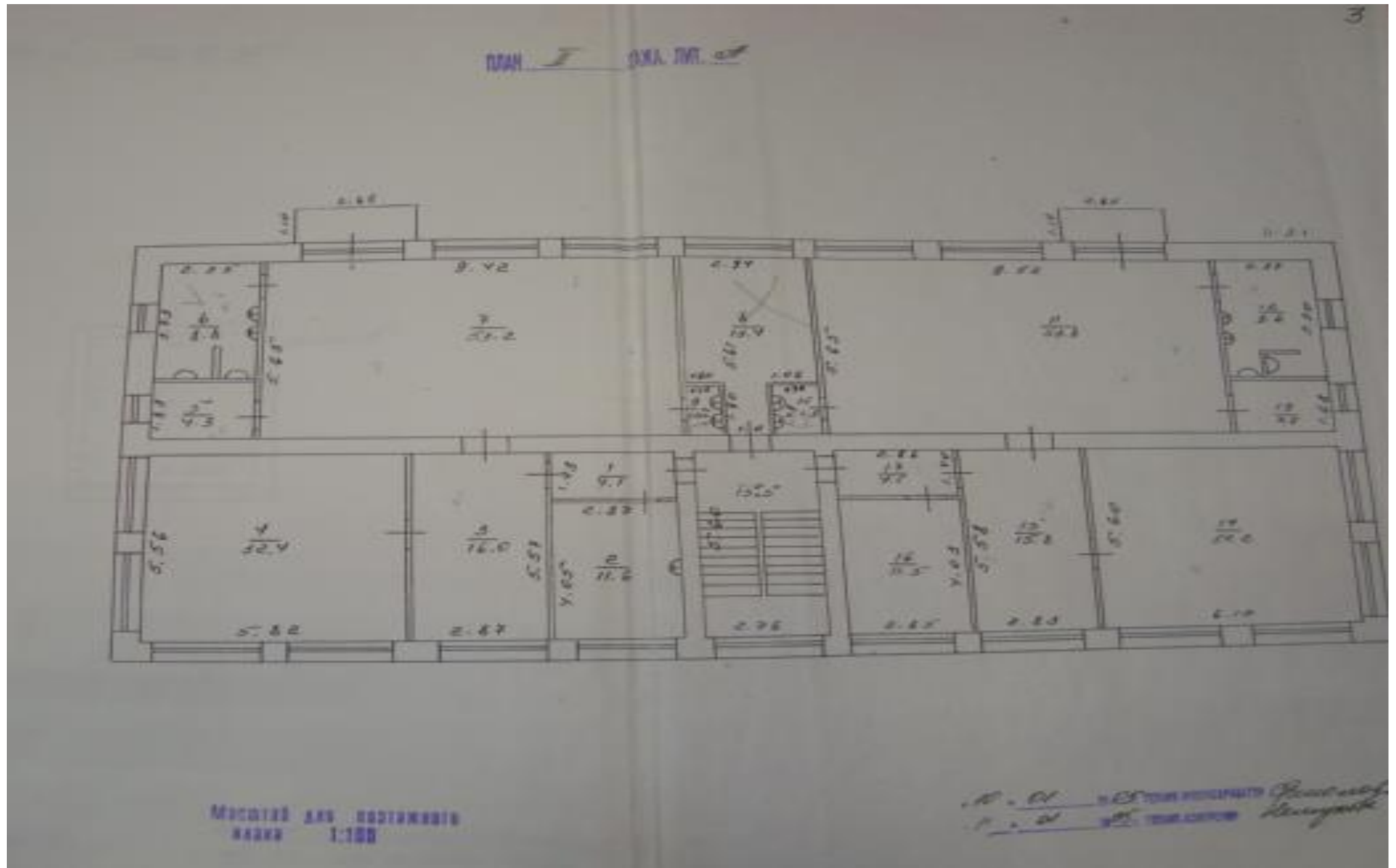
№ 19. Тактильные средства



Заключение по структурно-функциональной зоне:
СПДС «Буратино» с. Узюково, ул. Ленина, д.94

Наименование структурно - функциональной зоны	Состояния доступности	Приложение		Работы по адаптации (вид работы)
		№ на плане	№ фото	
Территория, прилегающая к зданию (участок)	ДЧ-И	б/н	1,2	Индивидуальное решение с ТСП
Вход (входы) в здание	ДЧ-И	б/н	3,4	Индивидуальное решение с ТСП
Путь (пути) движения внутри здания (в том числе пути эвакуации)	ДЧ-И	1	5,6,7,8	Индивидуальное решение с ТСП
Зона целевого назначения здания (целевого посещения объекта)	ДЧ-И	2,4	9,10	Индивидуальное решение с ТСП
Санитарно-гигиенические помещения	ДЧ-И	4,13,9	11.12,13	Индивидуальное решение с ТСП
Система информации на объекте (на всех зонах)	ДЧ-И	б/н	14.15,16,17,18.19	Индивидуальное решение с ТСП
Все зоны и участки	ДЧ-И		1-19	Индивидуальное решение с ТСП

Фото из технического паспорта СПДС «Буратино» с. Узюково II этаж



Адресная программа (план) адаптации объектов социальной инфраструктуры и обеспечения доступности услуг для инвалидов и других маломобильных групп населения на территории ГБОУ СОШ с.Узюково на 2021-2030 год

№ п/п	Наименование объекта и название организации, расположенной на объекте	Адрес объекта	№ Паспорта Доступност и объекта	Плановые работы		Ожидаемый результат(по состоянию доступности Объем тыс.руб	Финансирование		Ответственный исполнитель, соисполнители	Дата текущего контроля
				Содержание работ	Вид работ		Объем тыс.руб	Источник		
1	2	3	4	5	6	7	8	9	10	11
1	Структурное подразделение детский сад «Буратино» ГБОУ СОШ с. Узюково	445131, Самарская область, м.р. Ставропольский, с. Узюково, ул. Ленина, д.94	б/н от 14.01.2019г	Территория, прилегающая к зданию (участок)	Текущий ремонт,ТСР, Организационные мероприятия	ДЧ-И			Руководитель СПДС, заведующий хозяйством СПДС	2026г
Вход (входы) в здание				Текущий ремонт,ТСР, Организационные мероприятия	ДЧ-И					
Путь (пути) движения внутри здания (в том числе пути эвакуации)				Текущий ремонт,ТСР, Организационные мероприятия	ДЧ-И					
Зона целевого назначения здания (целевого)				Текущий ремонт,ТСР, Организационные мероприятия	ДЧ-И					

				посещения объекта)						
				Санитарно- гигиеничес- кие помещения	Текущий ремонт, ТСР, Организацион ные мероприятия	ДЧ-И				
				Система информации на объекте (на всех зонах)	Текущий ремонт, ТСР, Организацион ные мероприятия	ДЧ-И				

Примечание: структура (разделы) адресной программы (плана) формируются аналогично структуре Реестра ОСИ

* - указываются мероприятия в соответствии с управленческим решением - «Рекомендации по адаптации основных структурных элементов

объекта» Паспорта ОСИ

** - указывается вид работы в соответствии с классификатором: ТР - текущий ремонт; ПСД - подготовка проектно-сметной документации; Стр - строительство; КР - капитальный ремонт; Рек - реконструкция; Орг - организация альтернативной формы обслуживания и другие организационные мероприятия

*** - указывается: ДП-В - доступен полностью всем; ДП-И (К, О, С, Г, У) - доступен полностью избирательно (указать, каким категориям инвалидов); ДЧ-В - доступен частично всем; ДЧ-И (К, О, С, Г, У) - доступен частично избирательно (указать категории инвалидов); ДУ - доступно условно (ДУ-В или ДУ-И)

