

УТВЕРЖДАЮ:
Директор ФБОУ СОШ с. Узюково



ПАСПОРТ ДОСТУПНОСТИ
приоритетного социально-значимого объекта
для маломобильных граждан
№ _____

1. Общие сведения об объекте

- 1.1 Наименование (вид) объекта: Ташлинский филиал государственного бюджетного общеобразовательного учреждения Самарской области средняя общеобразовательная школа с. Узюково муниципального района Ставропольский Самарской области
- 1.2 Адрес объекта: 445132, Российская Федерация, Самарская область, муниципальный район Ставропольский, сельское поселение Мусорка, село Ташла, ул. Школьная, д. 20
- 1.3 Сведения о размещении объекта:
- отдельно стоящее здание :одноуровневое здание, 1 этаж ,962,2 кв.м.
- наличие прилегающего земельного участка (да, нет): да, 1 га.
- 1.4 Год постройки здания: 1968 г. – основное здание, последнего капитального ремонта – нет
- 1.5 Дата предстоящих плановых ремонтных работ: текущего _____, капитального _____

Сведения об организации, расположенной на объекте

- 1.6 Название организации (учреждения), (полное юридическое наименование – согласно Уставу, краткое наименование) Ташлинский филиал государственного бюджетного общеобразовательного учреждения Самарской области средняя общеобразовательная школа с. Узюково муниципального района Ставропольский Самарской области
- 1.7 Юридический адрес организации (учреждения): 445132, Российская Федерация, Самарская область, муниципальный район Ставропольский, сельское поселение Мусорка, село Ташла, ул. Школьная, д. 20
- 1.8 Основание для пользования объектом (оперативное управление, аренда, собственность)
- 1.9 Форма собственности (государственная, негосударственная): государственная
- 1.10 Территориальная принадлежность (федеральная, региональная, муниципальная)
- 1.11 Вышестоящая организация (наименование) : Министерство образования и науки Самарской области.
- 1.12 Адрес вышестоящей организации, другие координаты: 443099, г. Самара, ул. А. Толстого, д.38/16

2. Характеристика деятельности организации на объекте (по обслуживанию населения)

2.1 Сфера деятельности (здравоохранение, образование, социальная защита, физическая культура и спорт, культура, связь и информация, транспорт, жилой фонд, потребительский рынок и сфера услуг, другое): образование

2.2 Виды оказываемых услуг : образовательная деятельность

2.3 Форма оказания услуг: (обучение на дому)

2.4 Категории обслуживаемого населения по возрасту : (дети, взрослые трудоспособного возраста, пожилые; все возрастные категории)

2.5 Категории обслуживаемых инвалидов: инвалиды, передвигающиеся на коляске, инвалиды с нарушениями опорно-двигательного аппарата нарушениями слуха, нарушениями умственного развития.

2.6 Плановая мощность: посещаемость (количество обслуживаемых в день), вместимость, пропускная способность: 38 человек/вдень, вместимость 198 человек

2.7 Участие в исполнении ИПР инвалида, ребенка-инвалида (да, нет)

3. Состояние доступности объекта

3.1 Путь следования к объекту пассажирским транспортом

(описать маршрут движения с использованием пассажирского транспорта): от г.Тольятти торговый центр «Парк Хаус»- Ташла

Наличие адаптированного пассажирского транспорта к объекту: нет.

3.2 Путь к объекту от ближайшей остановки пассажирского транспорта:

3.2.1 расстояние до объекта от остановки транспорта: 800 м.

3.2.2 время движения (пешком): 15 мин.

3.2.3 наличие выделенного от проезжей части пешеходного пути (да, нет), частично

3.2.4 Перекрестки: нерегулируемые; регулируемые, со звуковой сигнализацией, таймером; нет

3.2.5 Информация на пути следования к объекту: акустическая, тактильная, визуальная; нет

3.2.6 Перепады высоты на пути: есть, нет

Их обустройство для инвалидов на коляске: да, нет

3.3 Организация доступности объекта для инвалидов – форма обслуживания*

№ п/п	Категория инвалидов (вид нарушения)	Вариант организации доступности объекта (формы обслуживания)*
1.	Все категории инвалидов и МГН	
	<i>в том числе инвалиды:</i>	
2.	передвигающиеся на креслах-колясках	ДУ
3.	с нарушениями опорно-двигательного аппарата	Б
4.	с нарушениями зрения	А
5.	с нарушениями слуха	А
6.	С нарушениями умственного развития	А

* - указывается один из вариантов: «А», «Б», «ДУ», «ВНД»

3.4 Организация доступности основных структурно-функциональных зон

№ п/п	Основные структурно-функциональные зоны	Состояние доступности, в том числе для основных категорий инвалидов**
1	Территория, прилегающая к зданию (участок)	ДЧ-И (О, У)
2	Вход (входы) в здание	ДЧ-И (О, У)
3	Путь (пути) движения внутри здания (в т.ч. пути эвакуации)	ДЧ-И (О,У)
4	Зона целевого назначения здания (целевого посещения объекта)	ДЧ-И (О, У)
5	Санитарно-гигиенические помещения	ДЧ-И (О, У)
6	Система информации и связи (на всех зонах)	ДЧ-И (О, У)
7	Пути движения к объекту (от остановки транспорта)	ДЧ-И (О,У)

** Указывается: **ДП-В** – доступно полностью всем; **ДП-И** (К, О, С, Г, У) – доступно полностью избирательно (указать категории инвалидов); **ДЧ-В** – доступно частично всем; **ДЧ-И** (К, О, С, Г, У) – доступно частично избирательно (указать категории инвалидов); **ДУ**- доступно условно, **ВНД** – временно недоступно.

3.5 ИТОГОВОЕ ЗАКЛЮЧЕНИЕ о состоянии доступности ОСИ:

– объект временно не доступен для К, С; доступен условно для О, Г, У

4. Управленческое решение

4.1 Рекомендации по адаптации основных структурных элементов объекта

№ п/п	Основные структурно-функциональные зоны объекта	Рекомендации по адаптации объекта (вид работы)*
1	Территория, прилегающая к зданию (участок)	Индивидуальное решение с ТСП
2	Вход (входы) в здание	Индивидуальное решение с ТСП
3	Путь (пути) движения внутри здания (в т.ч. пути эвакуации)	Индивидуальное решение с ТСП
4	Зона целевого назначения здания (целевого посещения объекта)	Индивидуальное решение с ТСП
5	Санитарно-гигиенические помещения	Индивидуальное решение с ТСП
6	Система информации на объекте (на всех зонах)	Индивидуальное решение с ТСП
7	Пути движения к объекту (от остановки транспорта)	Индивидуальное решение с ТСП
8	Все зоны и участки	Индивидуальное решение с ТСП

* - указывается один из вариантов (видов работ): не нуждается, ремонт (текущий, капитальный); индивидуальное решение с ТСП; технические решения невозможны – организация альтернативной

формы обслуживания

4.2 Период проведения работ по мере поступления финансовых средств
в рамках исполнения плана

(указывается наименование документа: программы, плана)

4.3 Ожидаемый результат (по состоянию доступности) после выполнения работ по адаптации
частично доступно

Оценка результата исполнения программы, плана (по состоянию доступности)

удовлетворительно

4.4 Для принятия решения требуется, не требуется (нужное подчеркнуть):

Согласование

Имеется заключение уполномоченной организации о состоянии доступности объекта
(наименование документа и выдавшей его организации, дата), прилагается

4.5 Информация размещена (обновлена) на Карте доступности субъекта РФ дата _____

(наименование сайта, портала)

УТВЕРЖДАЮ:
Директор КБОУ СОШ с. Узюково

Т.Г. Михайлова

подпись _____
« 14 » _____ 20__ г.



**АНКЕТА ОБСЛЕДОВАНИЯ № _____ от « _____ » _____ 20__ г.
ПРИОРИТЕТНОГО СОЦИАЛЬНО-ЗНАЧИМОГО ОБЪЕКТА О ЕГО ДОСТУПНОСТИ
ДЛЯ ИНВАЛИДОВ И ДРУГИХ МАЛОМОБИЛЬНЫХ ГРУПП НАСЕЛЕНИЯ**

Ташлинский филиал Государственного бюджетного общеобразовательного учреждения Самарской области средней общеобразовательной школы с. Узюково муниципального района Ставропольский Самарской области

(полное юридическое наименование объекта)

445132, Российская Федерация, Самарская область, муниципальный район Ставропольский, сельское поселение Мусора, село Ташла, ул. Школьная, д.20

Телефон: 8 (8482) 23-31-27, E-mail: taschlaschool@yandex.ru, директор – Михайлова Татьяна Геннадьевна

(почтовый адрес, телефон, факс, E-mail, Ф.И.О. и должность руководителя)

1. Наименование населенного пункта: 445132, Российская Федерация, Самарская область, муниципальный район Ставропольский, сельское поселение Мусора, село Ташла, ул. Школьная, д.20

2. Ведомственная принадлежность: Министерство образования и науки Самарской области

3. Вид деятельности: образование

(государственное (муниципальное) управление, здравоохранение, социальное обслуживание, образование, культурно-досуговая деятельность, организация временного проживания, сервисное обслуживание, транспортное обслуживание, прочие)

4. Форма собственности объекта: областная

(федеральная, областная, муниципальная, частная)

5. Объем предоставляемых услуг: 40 человек/день, вместимость 198 человек

(количество человек обслуживаемых посетителей/день, вместимость)

6. Размещение объекта : отдельно стоящее одноуровневое здание, состоящее из основного одноэтажного здания; несущие конструкции – кирпичные

(отдельно стоящее; встроенное; пристроенное; количество этажей в здании; занимаемый организацией этаж; базовый материал несущих конструкций; материал лестниц (кирпич, бетон, пенобетон, дерево и др.).)

7. Количество и назначение входов: 1 основной, 4 запасных

8. Год постройки: 1968 г.

9. Год последней реконструкции _____

Описание маршрута следования к объекту:

Расстояние до объекта от остановки транспорта, м		120	
Вид транспорта, номер маршрута, название остановки		Остановка «центр с.Ташла», маршрутный автобус	
Наличие переходов на пути следования от остановки		нет	
Регулируемые переходы	нет	со звуковой сигнализацией	нет
Нерегулируемые переходы	есть		
Внеулические переходы	нет	с пандусом	нет
		с подъемником	нет
Тактильные указатели	нет		
Перепады высоты на пути движения	нет	Съезды с уклоном более 10%	нет
Открытые лестницы	нет	Пандусы с уклоном более 8%	нет
Поручни на лестницах	нет	Поручни на пандусах	нет

1. ТЕРРИТОРИЯ, ПРИЛЕГАЮЩАЯ К ОБЪЕКТУ (при наличии)

№ помещений по плану БТИ	Наименование элементов объекта	Норматив доступности, установленный для инвалидов	Фактическая величина, наличие	Категории инвалидов	Рекомендуемые мероприятия по адаптации при несоответствии нормативу: установка, создание, ремонт, замена или реконструкция	Условия при условной доступности
1	2	3	4	5	6	7
	Вход на территорию (при наличии ограждения):					
	Ширина прохода, калитки	≥ 1,2 м	0.90м			

	*Информация об объекте	наличие	есть			
	Путь к главному (специализированному) входу в здание (для доступа в зону оказания услуг):					
	*Указатели направления движения	наличие	нет			
	Ширина пешеходного пути с учетом встречного движения	≥2,0 м	3,0м			
	Ширина пешеходного пути с учетом встречного движения в условиях сложившейся застройки в пределах прямой видимости; Для обеспечения возможности разезда через каждые 25 м горизонтальные площадки (карманы)	≥ 1,2 м не менее 2,0 x 1,8 м	3,0м			
	Тактильная полоса перед съездом	> 0,8 м	нет			
	Тактильная полоса перед лестницей	> 0,8 м	нет			
	Тактильная полоса перед препятствием на тротуаре	> 0,8 м	нет			
	Ширина тактильной полосы	0,5-0,6 м	нет			
	*Перепад высот бордюров, ботоновых камней вдоль эксплуатируемых газонов и озелененных площадок, примыкающих к путям пешеходного движения	< 0,025 м	0,015			
	*Высота бордюров по краям пешеходных путей	> 0,05 м	0,015 м			
	*Места отдыха	наличие	нет			
	Автостоянка и парковка для посетителей (при наличии)					
	Расстояние до входа в здание	≤ 50 м	нет			
	Количество машино-мест для инвалидов, обозначенных специальными знаками на поверхности покрытия стоянки и знаком на	> 5% (не менее 1 места)	нет			

	вертикальной поверхности (стене, столбе, стойке и т.п.) на высоте не менее 1,5 м					
	Размер парковочного места со специальным знаком для автомобиля инвалида	6 x 3,6 м	нет			
	Открытая лестница					
	Ширина лестничных маршей	≥ 1,35 м	4,8 м;	О, У		
	Марш лестницы между площадками	3-12 ступеней	3 ступени	О, У		
	Единообразная геометрия ступеней	наличие	есть	О, У		
	Высота подступенка	0,12 - 0,15 м	0,20 м	О, У		
	Ширина проступей	0,35 - 0,4 м	0,30м	О, У		
	Контрастная маркировка крайних ступеней	наличие	нет	О,У		
	Расстояние до кромки ступени тактильной полосы перед маршем вверху и внизу шириной 0,3-0,5 м	≥ 0,8 – 0,9 м	нет	О,У		
	Бортики по боковым краям ступеней, не примыкающие к стенам, высотой не менее 0,02 м	наличие	нет			
	Расстояние между поручнями	≥ 1,0 м	1,03 м	О, У		
	*горизонтальные завершения поручня	≥ 0,3 м	0,35 м	О, У		
	не травмирующие окончания	наличие	-			
	- высота поручней	0,9 м	0,9 м	О,У		
	Пандус на рельефе					
	*Высота подъема одного марша	≤ 0,8 м	-			
	Угол уклона	≤ 5 °	-			
	Поручни с двух сторон:	наличие	-			

- на высоте (нижний поручень)	0,7 м	-			
- *на высоте (верхний поручень)	0,9 м	-			
- расстояние между поручнями	0,9 - 1,0 м	-			
-* горизонтальные завершения поручня	≥ 0,3 м	-			
- не травмирующие окончания	наличие	-			
Длина горизонтальной площадки прямого пандуса	> 1,5 м	-			
Разворотные площадки:		-			
- при въезде на пандус наверху	> 1,5 x 1,5 м	-			
- промежуточная (при высоте пандуса более 0,8 м)	> 1,5 x 1,5 м	-			
- при въезде на пандус внизу	> 1,5 x 1,5 м	-			
Колесоотбойники высотой не менее 0,1 м по продольным открытым краям маршей и на горизонтальных площадках	наличие	-			

2.ВХОДНАЯ ГРУППА (для доступа в зону оказания услуги)

№ помеще ний по плану БТИ	Наименование элементов объекта	Норматив доступности, установленный для инвалидов	Фактическая величина, наличие	Категория для которых установлен норматив		
1	2	3	4	5	6	7
	Крыльцо или входная площадка					
	Высота площадки	справочно	0,5м			
	Габариты площадки без пандуса: ширина X глубина	≥1,4 x 2 м или 1,5 x 1,85 м	2,0 x 2 м	О, У		

	Габариты площадки с пандусом: ширина X глубина	$\geq 2,2 \times 2,2$ м	8,4 м ²	О,У		
	Поручни (ограждение) при высоте площадки более 45 см (за исключением площадок с трехсторонними лестницами)	наличие	есть	О, У		
	*Навес	наличие	нет	О,У		
	Водоотвод (решетка или уклон к открытой стороне площадки, навес)	наличие	нет	О,У		
	Информация об объекте	наличие	есть			
	Лестница наружная	наличие	нет			
	Нескользкое покрытие	наличие	нет	О, У		
	Расстояние до кромки ступени перед маршем вверх и вниз тактильной полосы	0,6 м	нет	О,У		
	Ширина тактильной полосы перед лестничным маршем	0,3-0,5 м	нет	О,У		
	*Контрастная маркировка крайних ступеней	наличие	нет	О,У		
	*Бортики по боковым краям ступеней, не примыкающие к стенам, высотой не менее 0,02 м	наличие	нет	О, У		
	Поручни с двух сторон	наличие	нет	О, У		
	- на высоте	0,9 м	нет	О, У		
	- *горизонтальные завершения поручня	$\geq 0,3$ м	нет	О, У		
	- не травмирующие окончания поручней	наличие	нет	О, У		
	*Разделительные поручни при ширине марша ≥ 4 м	наличие	-	О, У		

	Пандус наружный	наличие	есть			
	Ширина марша	$\geq 1,0$ м	1.1м	О,У		
	Угол уклона	$\leq 5^\circ$	4° 35'	О,У		
	Высота подъема одного марша (максимальная)	$\leq 0,8$ м	0,4м	О,У		
	*Колесоотбойники по продольным краям маршей высотой не менее 0,05 м	наличие	нет	О,У		
	Разворотные площадки:					
	- при въезде на пандус	$\geq 1,5 \times 1,5$ м	нет			
	-промежуточная прямая (при высоте пандуса более 0,8 м)	$\geq 1,5$	-			
	-промежуточная с поворотом направления движения	$\geq 1,5 \times 1,5$ м	-			
	Поручни с двух сторон:	наличие	есть	К, О		
	- расстояние между поручнями	0,9-1,0 м	1,03 м	К, О		
	- на высоте (нижний поручень)	0,7 м	0,7 м	К		
	- *на высоте (верхний поручень)	0,9 м	0,9 м	О		
	- *горизонтальные завершения поручней	$\geq 0,3$ м	1 м	К, О		
	- не травмирующие окончания	наличие	есть	К, О		
	Нескользящее покрытие	наличие	есть	К, О		
	Наружный подъемник (при отсутствии пандуса) вертикальный (В), наклонный (Н)	наличие	нет	К		
	*Звуковой маяк у входа	наличие	нет	С		
	Гамбур					
	Габариты: глубина X ширина	$\geq 2,3 \times 1,5$ м При	1,8 x 1,75	К		

		реконструкции (1,5 -1, 8) x 2 м				
	Двери распашные (Р), автоматические раздвижные (А)	наличие	Р	К, О		
	- ширина дверного проема в свету	≥ 1,2 м, при реконструкции ≥ 0,9 м	1,2 м	К, О		
	- высота порога наружного, внутреннего	<u>Каждого элемента</u> < 0,014 м, общая высота ≤ 0,028 м	Наружный – 0,01м; Внутренн ий – 0,03м	К		

3. ПУТИ ДВИЖЕНИЯ НА ОБЪЕКТЕ (для доступа в зону оказания услуги)

№ помеще ний по плану БТИ	Наименование элементов объекта	Норматив доступности, установленный для инвалидов	Фактическая величина, наличие	Категория для которых установлен норматив	Рекомендуемые мероприятия по адаптации: установка, создание, ремонт, замена, реконструкция	Примечание
1	2	3	4	5	6	7
	Лестница на уровень 1-го этажа		нет			
	*Контрастная маркировка крайних ступеней	наличие	нет	С		
	Бортики по боковым краям ступеней, не примыкающие к стенам, высотой не менее 0,02 м	наличие	нет	О, С		
	Поручни с двух сторон	наличие		О, С		
	- на высоте	0,9 м		О, С		
	- *горизонтальные завершения поручня	≥ 0,3 м		О, С		

	- не травмирующее окончание	наличие		О, С		
	Пандус внутренний к лестнице на уровень 1-го этажа					
	Ширина марша	$\geq 1,0$ м		К		
	Угол уклона	$\leq 5^\circ$		К		
	*Колесоотбойники по продольным краям маршей высотой не менее 0,05 м	наличие		К		
	Разворотные площадки внизу,верху	$\geq 1,5 \times 1,5$ м		К		
	Поручни с двух сторон:	наличие	-	К, О		
	- на высоте (нижний поручень)	0,7 м	-	К		
	- *на высоте (верхний поручень)	0,9 м	-	О		
	- *горизонтальные завершения поручня	$\geq 0,3$ м	-	К		
	- не травмирующие окончания	наличие	-	К, О		
	Пандус переносной (при отсутствии стационарного)	наличие	нет	К		
	Подъемник для инвалидов (при отсутствии пандуса):					
	- стационарный	наличие	нет	К		
	- мобильный	наличие	нет	К		
	Коридоры/холлы					
	Ширина полосы движения	$\geq 1,2$ м	2,5 м	К		
	Разворотные площадки	$\geq 1,5 \times 1,5$ м	5 x 3м	К		
	Контрольно-пропускные устройства и турникеты шириной в свету	$\geq 1,0$ м	нет	К,О		
	Указатели направления движения, входа, выхода	наличие	да	К, Г		
	*Пиктограммы (доступность, вход, выход)	наличие	нет	К, Г		

	*Речевые информаторы и маяки	наличие	нет	С		
	*Экраны, текстовые табло для дублирования звуковой информации	наличие	нет	Г		
	*Аудиовизуальные информационно-справочные системы	наличие	нет	Г		
	*Тактильная схема	наличие	нет	С		
	*Место отдыха и ожидания (не реже, чем через 25 м):	наличие	да	К, О, С, Г		
	- для лиц с нарушениями ОДА (О): глубина зоны сидения не менее 1,2 м	≥ 1 на этаж	1	О		
	- для колясочников: глубина 1,5 м, ширина 0,9 м	≥ 1 на этаж	1	К		
	Навесное оборудование , выступ в зону движения	$\leq 0,1$ м	нет	С		
	*Рифленая и/ или контрастно окрашенная полоса на участках пола перед поворотом и дверями, ширина	0,6 м	нет	С		
	Лестница, перепады высот на этажах (в коридорах)					
	*Бортики по боковым краям ступеней, не примыкающие к стенам, высотой не менее 0,02 м	наличие	нет	О, С		
	Контрастная маркировка	наличие	нет	С		
	Поручни с двух сторон на лестнице	наличие		О		
	- на высоте	0,9 м	-	О		
	- *горизонтальные завершения поручней	наличие	-	О		
	Пандус внутренний на этаже					
	Ширина марша	$\geq 1,0$ м	-	К		

	Угол уклона	$\leq 5^\circ$	-	К		
	*Колесоотбойники по продольным краям маршей высотой не менее 0,05 м	наличие	-	К		
	Разворотные площадки внизу,верху	$\geq 1,5 \times 1,5 \text{ м}$	-	К		
	Поручни с двух сторон:	наличие	-	К, О		
	- на высоте (нижний поручень)	0,7 м	-	К		
	- *на высоте (верхний поручень)	0,9 м	-	О		
Лестница межэтажная (в зону оказания услуги)						
	*Рельефная (тактильная) полоса перед маршем сверху и внизу (ширина 0,3 м)	0,6 м	нет	С		
	Ширина тактильной полосы перед лестничным маршем	0,3-0,5 м	нет	С		
	Контрастная маркировка крайних ступеней	наличие	нет	С		
	*Бортики по боковым краям ступеней, не примыкающие к стенам, высотой не менее 0,02 м	наличие	нет	О, С		
	Поручни непрерывные с двух сторон:	наличие		О, С		
	- на высоте	0,9 м	нет	О, С		
	- *горизонтальные завершения поручня сверху, внизу	$\geq 0,3 \text{ м}$	нет	О, С		
	- не травмирующие окончания	наличие	нет	О, С		
	- *указатели номера этажа на поручне тактильные	наличие	нет	С		
	Лестница № (вкладка при наличии других лестниц)					
	Лифт пассажирский	наличие	нет			
	Кабина:		-			
	- габариты	При новом	-	К		

	(глубина x ширина)	строительстве ≥ 1,5 x 1,7 м для действующих объектов ≥ 1,1x1,4				
	- ширина дверного проема	при новом строительстве ≥ 0,95 м для действующих объектов ≥ 0,8м-	-	К		
	-* Поручни	наличие	-	О		
	*Световая и звуковая информация в кабине о движении лифта	наличие	-	Г, С		
	*Знак доступности	наличие	-	К		
	*Указатели номера этажа напротив лифта	наличие	-	К, Г		

4. ЗОНА ОКАЗАНИЯ УСЛУГИ
(в зависимости от сферы деятельности)

№ помещений по плану БТИ	Наименование элементов объекта	Норматив доступности, установленный для инвалидов	Фактическая величина, наличие	Категория для которых установлен норматив	Рекомендуемые мероприятия по адаптации : установка, создание, ремонт, замена, реконструкция	Примечание
1	2	3	4	5	6	7
	Обслуживание через окно/прилавок		-			

*Высота рабочей поверхности	0,8 – 1,1 м	-	К		
Габариты зоны обслуживания (глубина)	≥ 1,2 м	-	К		
Вкладка при необходимости описания нескольких окон/прилавков					
Обслуживание в кабинете №					
Ширина проема двери в свету:	≥ 0,9 м	1,15 м	К		
*Высота порога	отсутствие	нет	К, О		
*Информация тактильная	наличие	нет	С		
Информация визуальная контрастная:	наличие	нет	К, О, С, Г		
-* размещение на высоте	≤ 1,8 м	нет	К		
-*высота прописных букв	≥ 0,025 м	нет	С		
Габариты зоны сидения-глубина	≥ 1,2 м	-	О		
Зона для кресла-коляски	≥ 1,5 x 1,5 м	-	К		
Стол с высотой рабочей поверхности	0,7 - 0,8 м	0,8 м	К, О		
Вкладка при необходимости описания нескольких кабинетов					
Обслуживание с перемещением №					
Ширина полосы движения по зоне обслуживания	≥ 1,2 м	2м	К		
*Высота оборудования для посетителей (стеллаж, прилавок, витрина, художественный объект и т.п.)	0,8 - 1,1 м		К		
Вкладка при необходимости описания нескольких маршрутов					
Кабина индивидуального обслуживания № (примерочная, переговорная, кабина телефона и др.)					
Ширина x глубина	1,5x1,5 м	-	К		
*Место для сидения	наличие	-	О		

	*Крючки для костылей (на высоте 120 см с выступом 12 см)	наличие	-	О		
Вкладка при необходимости описания нескольких кабин						
	Зал (с фиксированными местами зрительный, читальный, ожидания и пр. вместимостью более 50 мест)		-			
	Доля мест для колясочников	$\geq 2\%$	-	К		
	Ширина прохода к месту для инвалида на кресле-коляске	$\geq 1,2$ м	-	К		
	Доля мест для лиц, с нарушением слуха	≥ 2	-	Г		
Вкладка при необходимости описания нескольких залов						
	Специализированная зона обслуживания инвалидов-колясочников	наличие	нет	К		

5. САНИТАРНО-БЫТОВЫЕ ПОМЕЩЕНИЯ

№ помеще ний по плану БТИ	Наименование элементов объекта	Норматив доступности, установленный для инвалидов	Фактическ ая величина, наличие	Категория для которых установлен норматив	Рекомендуемые мероприятия по адаптации: установка, создание, ремонт, замена, реконструкция	Примечание
1	2	3	4	5	6	7
	Санузел для посетителей	наличие	есть	Г		
	Санузел для инвалидов	наличие	есть			
	Знак доступности помещения	наличие	есть	К		
	Тактильная маркировка санузла	наличие	есть	С		
	Ширина дверного проема	$\geq 0,9$ м	0,9 м	К, О		
	Направление открывания дверей	наружное	наружное	К		
	Кабины для инвалидов:					

- количество кабин	> 1 шт.	-	К, О		
- ширина дверного проема	≥ 0,9 м	-	К, О		
- габариты (минимальная глубина)	≥ 1,8 м	-	К, О, С		
- габариты (минимальная ширина)	≥ 1,65 м	-	К, О, С		
Опорные поручни	наличие	есть	К, О		
в т.ч. откидные	наличие	есть	К		
Зона для кресла-коляски рядом с унитазом (ширина x глубина)	≥ 0,75 × 1,2 м	0,8 x 1,2 м	К		
• крючки для костылей (на высоте 120 см с выступом 12 см)	наличие	есть	О		
Раковина:					
- зоны у раковины для кресла-коляски (глубина x ширина)	≥ 1,30 x 0,85 м	1,3 x 0,85	К		
- *высота раковины	0,75 – 0,85 м	0,8 м	К, О		
- опорный поручень	наличие	есть	О		
Писсуар на высоте от пола	≤ 0,4 м или вертикальной формы	нет	К		
Душевые					
Габариты поддона (поверхности с трапом) в душевой	≥ 0,9 x 1,5 м	-	К, О		
*Размеры сиденья душевой кабины: глубина x длина	≥ 0,48 x 0,85 м	-	К, О		
Система тревожной сигнализации	наличие	есть	К, О, С		
Вкладка при необходимости описания нескольких туалетных комнат или душевых					

6. СРЕДСТВА ИНФОРМАЦИИ И ТЕЛЕКОММУНИКАЦИИ НА ОБЪЕКТЕ

№ помеще ний по плану БТИ	Наименование элементов объекта	Норматив доступности, установленный для инвалидов	Фактичес кая величина, наличие	Категория для которых установлен норматив	Рекомендуемые мероприятия по адаптации: установка, создание, ремонт, замена, реконструкция	Примечание
1	2	3	4	5	6	7
	Визуальные средства информации о предоставлении услуги	наличие	-	К, О, Г, С		
	Надписи:	наличие	-	К, О, Г, С		
	размещение на высоте	$\geq 1,5$ м и $\leq 4,5$ м	-	К, О, Г, С		
	высота прописных букв	$\geq 0,075$ м	-	К, О, Г, С		
	освещенность	наличие	-	К, О, Г, С		
	Указатели, пиктограммы	наличие	-	К, О, Г, С		
	размещение на высоте	1,3 – 1,4 м	-	К, О, Г, С		
	высота прописных букв	$\geq 0,075$ м	-	К, О, Г, С		
	освещенность	наличие	-	К, О, Г, С		
	Тактильные средства информации о предоставлении услуги с цифрами, буквами по Брайлю	наличие	-	С		
	высота размещения	1,3 – 1,4 м	-	С		
	маркировка кабинетов приема со стороны ручки	наличие	-	С		
	на кнопках управления лифта	наличие	-	С		
	на кабинах санитарно-бытовых помещений	наличие	-	С		
	Текстофоны (текстовые телефоны) Текстовые средства связи, в т.ч. с бегущей строкой», факсимильные аппараты	Наличие (не менее 1шт)	-	Г		

	Телефоны с усилителем звука и увеличенными тактильными клавишами	Наличие (не менее 1шт)	-	С, Г		
	Таксофон:с автоматическим перемещением аппарата по высоте (АВ)	наличие	-	К		
	Речевые информаторы и маяки	наличие	-	С		
	Звуковой маяк у входа (динамик с радиотрансляцией) с зоной слышимости до 5м	наличие	-	С		
	Световые текстовые табло для вывода оперативной операции	наличие	-	Г, С		
	Малогабаритные аудиовизуальные информационно-справочные системы	наличие	-	К, С, О, Г		
	*Индукционная система	наличие	-	Г		

7. ВЫВОДЫ

При обследовании объекта выявлена необходимость следующих мероприятий по обеспечению доступности для инвалидов и других маломобильных групп населения объектов и услуг:

1. Путь к главному (специализированному) входу в здание (для доступа в зону оказания услуг): размещение тактильных указателей, установка указателей направления движения, создание тактильной полосы перед съездом, перед входным крыльцом необходимой ширины;
2. Тамбур – несоответствие габаритов. Необходима установка водоотвода (решетка или уклон к открытой стороне площадки, навес);
3. Установка звукового маяка у входа;
4. Создание автостоянки и парковки для посетителей с количеством машино-мест для инвалидов, обозначенных специальными знаками на поверхности покрытия стоянки и знаком на вертикальной поверхности (стене, столбе, стойке и т.п.) на высоте не менее 1,5 м с размером парковочного места 6*3,6м со специальным знаком для автомобиля инвалида;
5. В коридорах создать, установить указатели направления движения, входа, выхода, пиктограммы (доступность, вход, выход), речевые информаторы и маяки, экраны, текстовые табло для дублирования звуковой информации, аудиовизуальные информационно-справочные системы, тактильную схему, рифленую и/или контрастно окрашенную полосу на участках пола перед поворотом и дверями, шириной 0,6м;
6. Создать санузел для инвалидов с кабинками для инвалидов (К, О, С) с опорными поручнями, в т.ч. откидными, с зоной для кресла-коляски рядом с унитазом (ширина x глубина) $\geq 0,75 \times 1,2$ м, с крючками для костылей (на высоте 120 см с выступом 12 см), с шириной дверного проема не менее 0,9м, с наружным открыванием дверей. Установить знак доступности помещения, тактильную маркировку санузла;
7. Создать зону у раковины для кресла-коляски (глубина x ширина) $\geq 1,30 \times 0,85$ м, с высотой раковины 0,75 – 0,85 м, с опорным поручнем;
8. Установить писсуар на высоте от пола $\leq 0,4$ м или вертикальной формы;
9. Установить визуальные средства информации о предоставлении услуги с надписями размещенными на высоте $\geq 1,5$ м и $\leq 4,5$ м, с высотой прописных букв $\geq 0,075$ м, с освещенностью;
10. Установить указатели, пиктограммы размещенными на высоте 1,3 – 1,4 м, с высотой прописных букв $\geq 0,075$ м, с освещенностью;
11. Установить тактильные средства информации о предоставлении услуги с цифрами, буквами по Брайлю с высотой размещения 1,3 – 1,4 м. Создать маркировку кабинетов (классов), на кабинках санитарно-бытовых помещений со стороны ручки. Установить текстофоны (текстовые телефоны), текстовые средства связи, в т.ч. с бегущей строкой, факсимильные аппараты, телефоны с усилителем звука и увеличенными тактильными клавишами, таксофон: с автоматическим перемещением аппарата по высоте (АВ), речевые информаторы и маяки, звуковой маяк у входа (динамик с радиотрансляцией) с зоной слышимости до 5м, световые текстовые табло для вывода оперативной информации, малогабаритные аудиовизуальные информационно-справочные системы, индукционную систему.

Представитель организации, эксплуатирующей объект

Директор ГБОУ СОШ с.Узюково

Т.Г.Михайлова

14.01.2019г

Принятые сокращения категорий лиц с ограничениями жизнедеятельности (МГН): Г — люди, не имеющие ограничений по мобильности, в т.ч. с дефектами слуха; С — немощные люди, мобильность которых снижена из-за старения организма (инвалиды по старости); инвалиды на протезах; инвалиды с недостатками зрения, пользующиеся белой тростью; люди с психическими отклонениями; О — инвалиды, использующие при движении дополнительные опоры (костыли, палки); К-инвалиды, передвигающиеся на креслах-колясках, приводимых в движение ручную. («СП 59.13330.2012. Свод правил. Доступность зданий и сооружений для маломобильных групп населения. Актуализированная редакция СНиП 35-01-2001», утвержденный приказом Минрегиона России от 27.12.2011 № 605)

I. Результаты обследования:

1. Территории, прилегающей к зданию (участка)

Ташлинский филиал государственного бюджетного общеобразовательного учреждения Самарской области средняя общеобразовательная школа
с. Узюково муниципального района Ставропольский Самарской области

Самарская область, муниципальный район Ставропольский, сельское поселение Мусорка, село Ташла, ул. Школьная, д. 20

№ п/п	Наименование функционально-планировочного элемента	Наличие элемента			Выявленные Нарушения И замечания		Работы по адаптации объектов	
		Есть/нет	№ на плане	№ фото	Содержание	Значимо для инвалида (категория)	Содержание	Виды работ
1.1	Вход (входы)на территорию	есть	1	1	Отсутствует предупреждающая тактильная полоса перед входом	С	Нанести предупреждающую тактильную полосу перед входом	Работы в рамках текущего ремонта по мере выделения финансовых средств
1.2	Путь (пути) движения на территории	есть	2	2	Отсутствует тактильная разметка при движении по территории	С		Работы в рамках текущего ремонта по мере выделения финансовых средств
1.3	Лестница (наружная)	нет	-	-	-		-	-
1.4	Пандус (наружный)	нет	-	-	-	-	-	-
1.5	Автостоянка и парковка	нет	-	-	Отсутствует автостоянка, парковочное место со специальным знаком для автомобиля инвалида	К,О	-	Работы в рамках текущего ремонта по мере выделения финансовых средств
	ОБЩИЕ требования к зоне							

Приложение 1

№1. Вход (выходы) на территорию



№ 2. Путь (пути) движения на территории



Приложение 2 к акту обследования к паспорту доступности от 14.01.2019г №3

I. Результаты обследования:

2. Результаты обследования входа (входов) в здание

Ташлинский филиал государственного бюджетного общеобразовательного учреждения Самарской области средняя общеобразовательная школа с. Узюково муниципального района Ставропольский Самарской области

Самарская область, муниципальный район Ставропольский, сельское поселение Мусорка, село Ташла, ул. Школьная, д. 20

№ п/п	Наименование функционально-планировочного элемента	Наличие элемента			Выявленные Нарушения И замечания		Работы по адаптации объектов	
		Есть/нет	№ на плане	№ фото	Содержание	Значимо для инвалида (категория)	Содержание	Виды работ
2.1	Лестница (наружная)	есть	4	3		О,С	-	-
2.2	Пандус (наружный)	есть	5	4	-	К,С	-	-
2.3	Входная площадка (перед дверью)	есть	6	5	-	К,О	-	-
2.4	Дверь (входная)	есть	7	6	Отсутствует предупреждающая тактильная полоса при входе. Имеется порог, необходимо установить водоотвод, световой и звуковые маяки у входа, систему вызова помощи	К,О,С	Нанести тактильную разметку, установить водоотвод, световой и звуковые маяки входа, систему вызова помощи	Работы в рамках капитального ремонта по мере выделения финансовых средств
2.5	Тамбур	есть	18	7	Несоответствие габаритов, необходима контрастная маркировка прозрачных дверных полотен	К	-	Работы в рамках капитального ремонта по мере выделения финансовых средств
	ОБЩИЕ требования к зоне							

Приложение 2

№3 . Лестница наружная



№4. Пандус



Приложение 2
№5 . Входная площадка

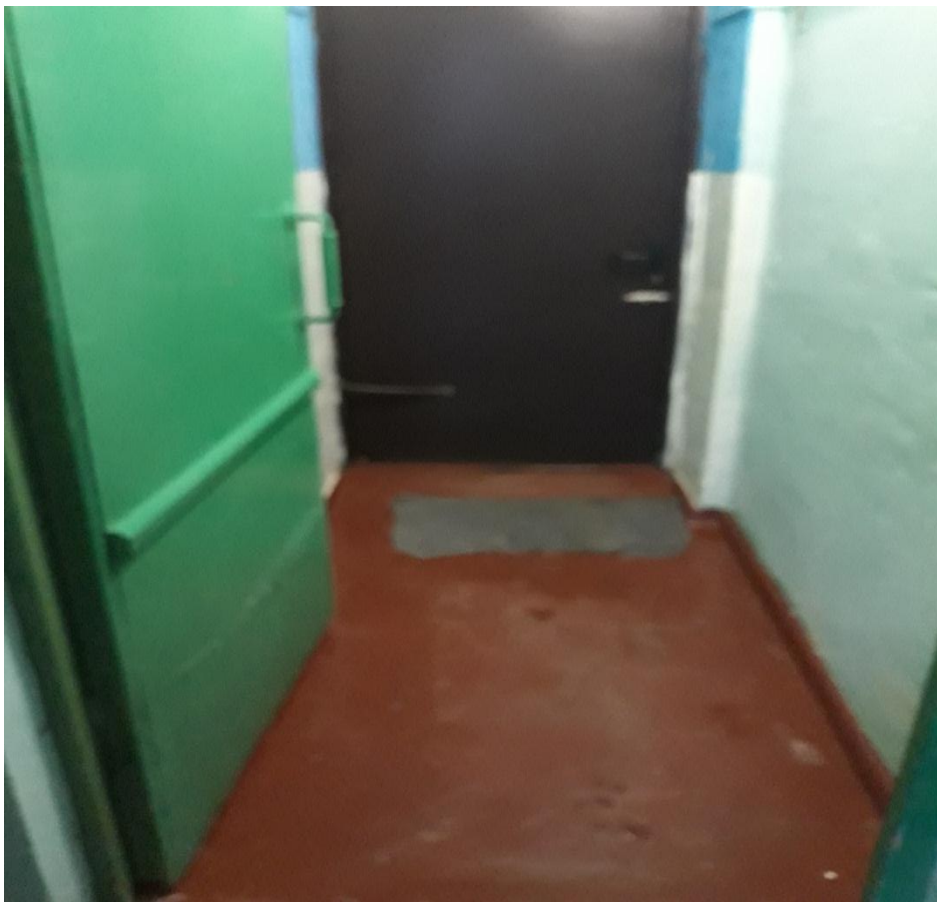


№ 6. Дверь входная



Приложение 2

№7.Тамбур



Приложение 3 к акту обследования к паспорту доступности от 14.01.2019г №3

I. Результаты обследования:

3.Результаты обследования пути (путей) движения внутри здания (в т.ч. путей эвакуации)

Ташлинский филиал государственного бюджетного общеобразовательного учреждения Самарской области средняя общеобразовательная школа с. Узюково муниципального района Ставропольский Самарской области

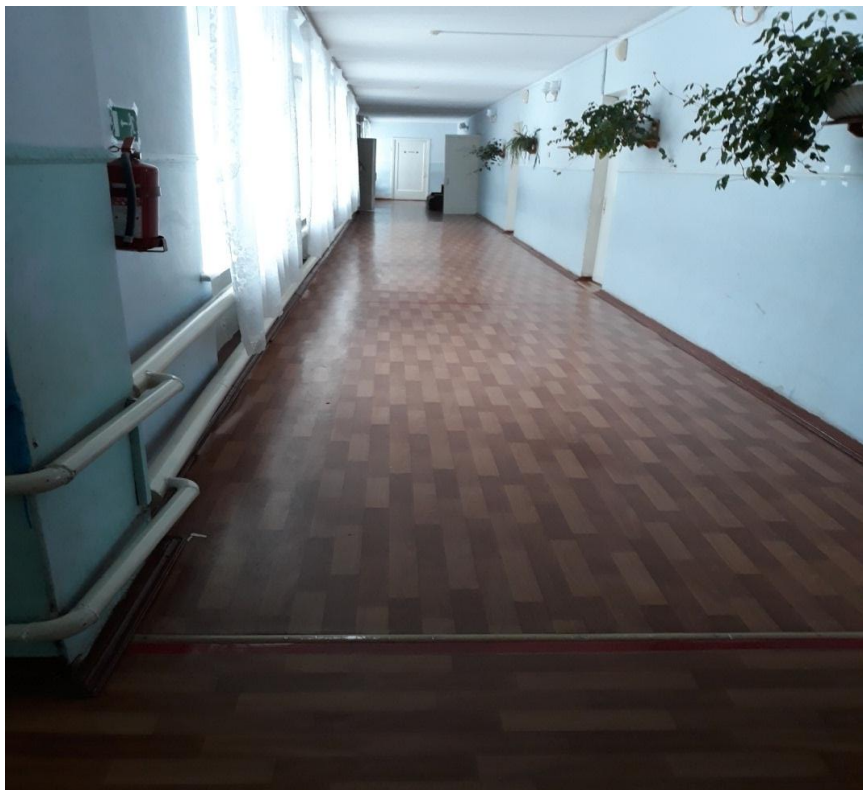
Самарская область, муниципальный район Ставропольский, сельское поселение Мусорка, село Ташла, ул. Школьная, д. 20

№ п/п	Наименование функционально-планировочного элемента	Наличие элемента			Выявленные Нарушения И замечания		Работы по адаптации объектов	
		Есть/нет	№ на плане	№ фото	Содержание	Значимо для инвалида (категория)	Содержание	Виды работ
3.1	Коридор (вестибюль, зона ожидания, галерея, балкон)	есть	16,21	8,9	-	К,О	-	-
3.2	Лестница (внутри здания)	нет	-	-	-	О,С	-	-
3.3	Пандус (внутри здания)	нет	-	-	-	К	-	-
3.4	Лифт пассажирский (или подъемник)	нет	-	-	-	-	-	-
3.5	Дверь	нет	-	-	-	К,О	-	-
3.6	Пути эвакуации (в т.ч. зоны безопасности)	есть	П.Э.	10,11, 12,13	Эвакуационные выходы не соответствуют требованиям доступности для людей на креслах-колясках и с нарушением опорно-двигательного аппарата	К,О,С,Г		Работы в рамках текущего ремонта по мере выделения финансовых средств
	ОБЩИЕ требования к зоне							

Приложение 3
№ 8. Коридор



№ 9. Коридор



Приложение 3

№10. Путь эвакуации



№11. Путь эвакуации



Приложение 3

№12. Путь эвакуации



№13. Путь эвакуации



I. Результаты обследования:

4.Результаты обследования зоны целевого назначения здания (целевого посещения объекта)

Ташлинский филиал государственного бюджетного общеобразовательного учреждения Самарской области средняя общеобразовательная школа с. Узюково муниципального района Ставропольский Самарской области
Самарская область, муниципальный район Ставропольский, сельское поселение Мусорка, село Ташла, ул. Школьная, д. 20

№ п/п	Наименование функционально-планировочного элемента	Наличие элемента			Выявленные Нарушения И замечания		Работы по адаптации объектов	
		Есть/нет	№ на плане	№ фото	Содержание	Значимо для инвалида (категория)	Содержание	Виды работ
4.1	Кабинетная форма обслуживания	есть	12	14	Информирующие обозначения не соответствуют требованиям нормативных документов . Не дублируются рельефными знаками (шрифтом Браля)	К,О,С	Следует установить информирующие обозначения помещений : - рядом с дверью , со стороны дверной ручки на высоте от 1,4 до 1,75м; дублирование рельефными знаками п.36	Работы в рамках текущего ремонта по мере выделения финансовых средств
4.2	Зальная форма обслуживания	Нет	-	-	-	-	-	-
4.3	Прилавочная форма обслуживания	Нет	-	-	-	-	-	-
4.4	Форма обслуживания с перемещением по маршруту	Нет	-	-	-	-	-	-
4.5	Кабина индивидуального обслуживания	Нет	-	-	-	-	-	-
	ОБЩИЕ требования к зоне							

Приложение 4

№14 Кабинетная форма



I. Результаты обследования:

5.Результаты обследования санитарно- гигиенических помещений

Ташлинский филиал государственного бюджетного общеобразовательного учреждения Самарской области средняя общеобразовательная школа с. Узюково муниципального района Ставропольский Самарской области
Самарская область, муниципальный район Ставропольский, сельское поселение Мусорка, село Ташла, ул. Школьная, д. 20

№ п/п	Наименование функционально-планировочного элемента	Наличие элемента			Выявленные Нарушения И замечания		Работы по адаптации объектов	
		Есть/нет	№ на плане	№ фото	Содержание	Значимо для инвалида (категория)	Содержание	Виды работ
5.1	Туалетная комната	есть	32, 36	15,16	Не оборудована двухсторонняя связь с диспетчерским пунктом или кнопка вызова ;отсутствует аварийное освещение , крючки для одежды, костылей. В кабине должно быть свободное пространство диаметром 1,4 м . Должны быть установлены откидные опорные поручни, штанги, поворотные или откидные сиденья. Ширина проема не соответствует.	К,Г,О,С	Привести в соответствие	Работы в рамках капитального ремонта по мере выделения финансовых средств
5.2	Душевая/ ванная комната	нет	-	-	-	-	-	-
5.3	Бытовая комната (гардеробная)	нет	-	-	-	-	-	-
	ОБЩИЕ требования к зоне							

Приложение 5

№15. Туалетная комната



№16. Туалетная комната



I. Результаты обследования:

6.Результаты обследования системы информации на объекте

Ташлинский филиал государственного бюджетного общеобразовательного учреждения Самарской области средняя общеобразовательная школа с. Узюково муниципального района Ставропольский Самарской области

Самарская область, муниципальный район Ставропольский, сельское поселение Мусорка, село Ташла, ул. Школьная, д. 20

№ п/п	Наименование функционально-планировочного элемента	Наличие элемента			Выявленные Нарушения И замечания		Работы по адаптации объектов	
		Есть/нет	№ на плане	№ фото	Содержание	Значимо для инвалида (категория)	Содержание	Виды работ
6.1	Визуальные средства	есть	б/н		-Отсутствуют символы доступности (визуальная разметка) внутри здания и на прилегающей территории; -Отсутствуют различные освещаемые указатели в виде символов и пиктограмм с использованием яркого цвета контрастного по отношению к фоновой поверхности	К,О,Г,С,У	Нанести символы доступности (визуальную разметку) в соответствии с требованиями	Работы в рамках капитального ремонта по мере выделения финансовых средств
6.2	Акустические средства	нет	-		-отсутствуют зоны обслуживания инвалидов по слуху; отсутствуют звуковые маяки при входах , пересечениях путей движения	С,Г	-оборудовать все функциональные зоны переносными индукционными системами ; -установить звуковые маяки при входах , пересечениях путей движения	Работы в рамках капитального ремонта по мере выделения финансовых средств
6.3	Тактильные средства	нет	-	-	Отсутствуют тактильные средства получения информации. Перед дверьми ,поворотами и лестницей нет тактильной и предупреждающей полосы. -отсутствуют рельефные планы в коридорах; -отсутствуют направляющие поручни в коридорах с	С	Привести информационные таблички о помещениях и специалистах в соответствие требованиями	Работы в рамках капитального ремонта по мере выделения финансовых средств

					рельефными обозначениями на них; - отсутствует изменяемый тип покрытия пола (по фактуре, по цвету) перед препятствиями и местом изменения направления движения.			
	ОБЩИЕ требования к зоне				Системы средств информации и сигнализации об опасности должны быть комплексными для всех категорий инвалидов (визуальными , звуковыми и тактильными) и соответствовать ГОСТ			

Приложение 6

№17. Визуальные средства



№18. Визуальные средства

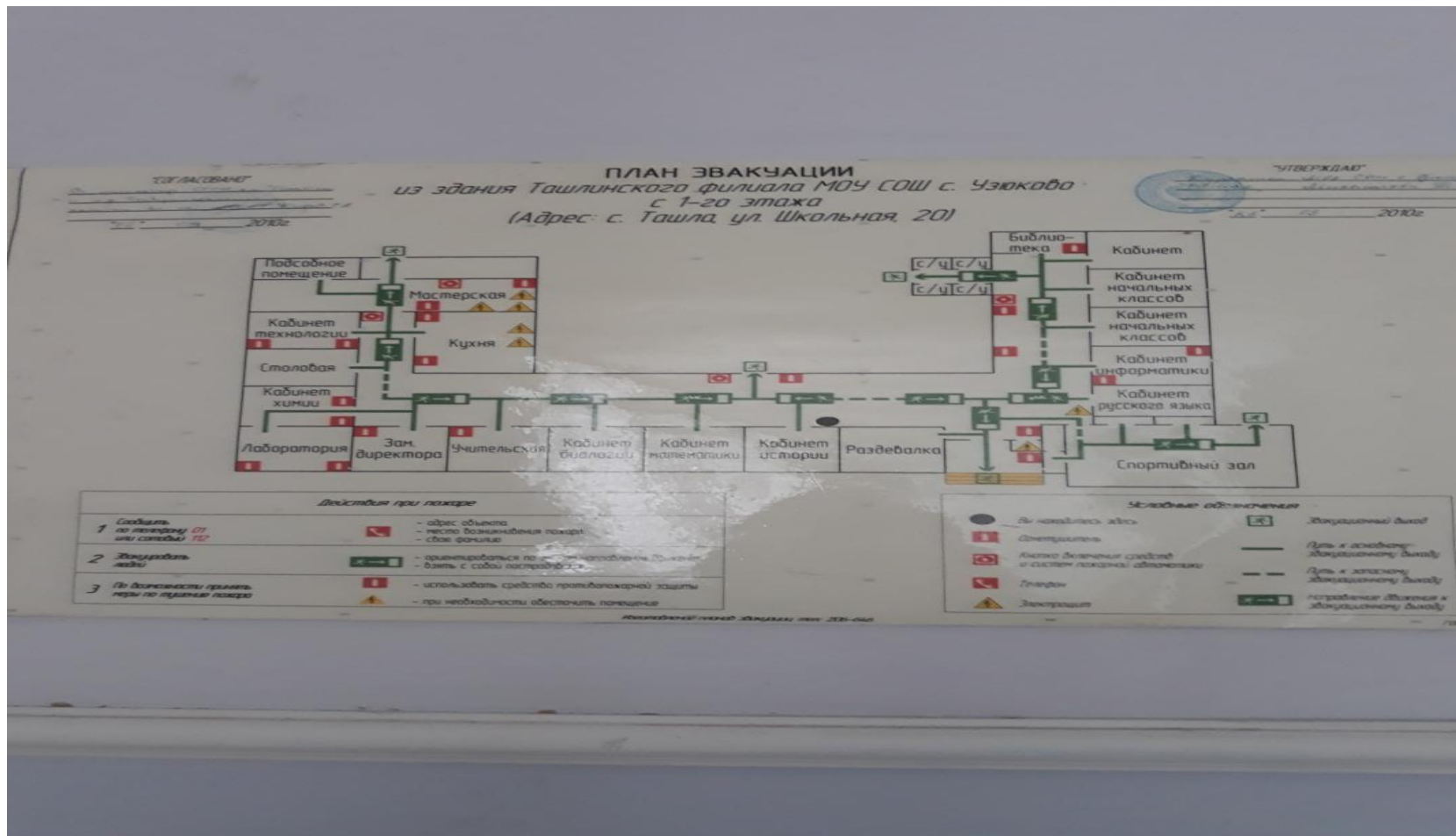


Приложение 6.
№19. Акустические средства



Приложение 6

№20. План эвакуации

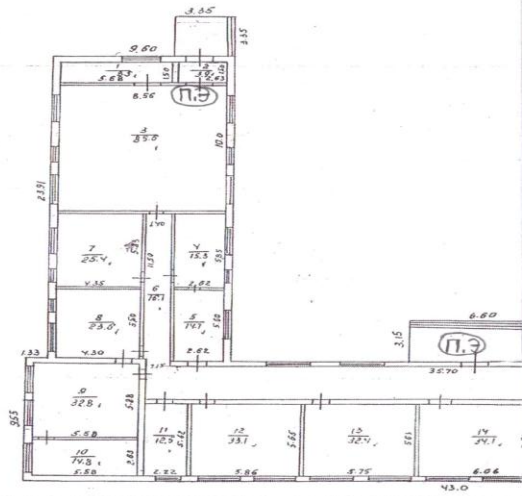


Заключение по структурно- функциональной зоне:

Наименование структурно-функциональной зоны	Состояние доступности	Приложение		Рекомендации по адаптации (вид работы)
		№ на плане	№ фото	
Территории, прилегающей к зданию (участка)	ДУ	1,2	1,2	Индивидуальное решение с ТСП
Вход (входы) в здание	ДУ	4,5,6,7,18	3,4,5,6,7	Индивидуальное решение с ТСП
Путь (путей) движения внутри здания (в т.ч. путей эвакуации)	ДУ	16,21,ПЭ	8,9,10,11, 12,13	Индивидуальное решение с ТСП
Зона целевого назначения здания (целевого посещения объекта)	ДУ	12	14	Индивидуальное решение с ТСП
Санитарно-гигиенические помещения	ДУ	36	15,16	Индивидуальное решение с ТСП
Система информации на объекте (на всех зонах)	ВНД	б/н	17,18,19,20	Индивидуальное решение с ТСП
Все зоны и участки	ДУ		1-20	Индивидуальное решение с ТСП

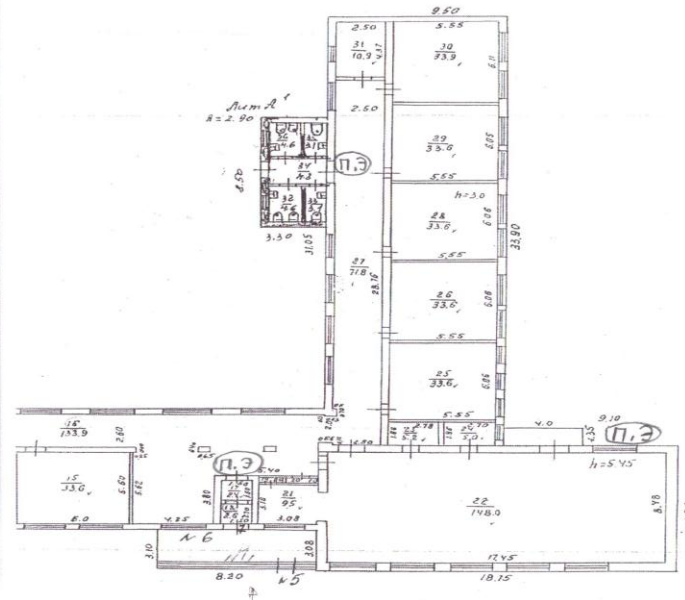
Схема здания

20



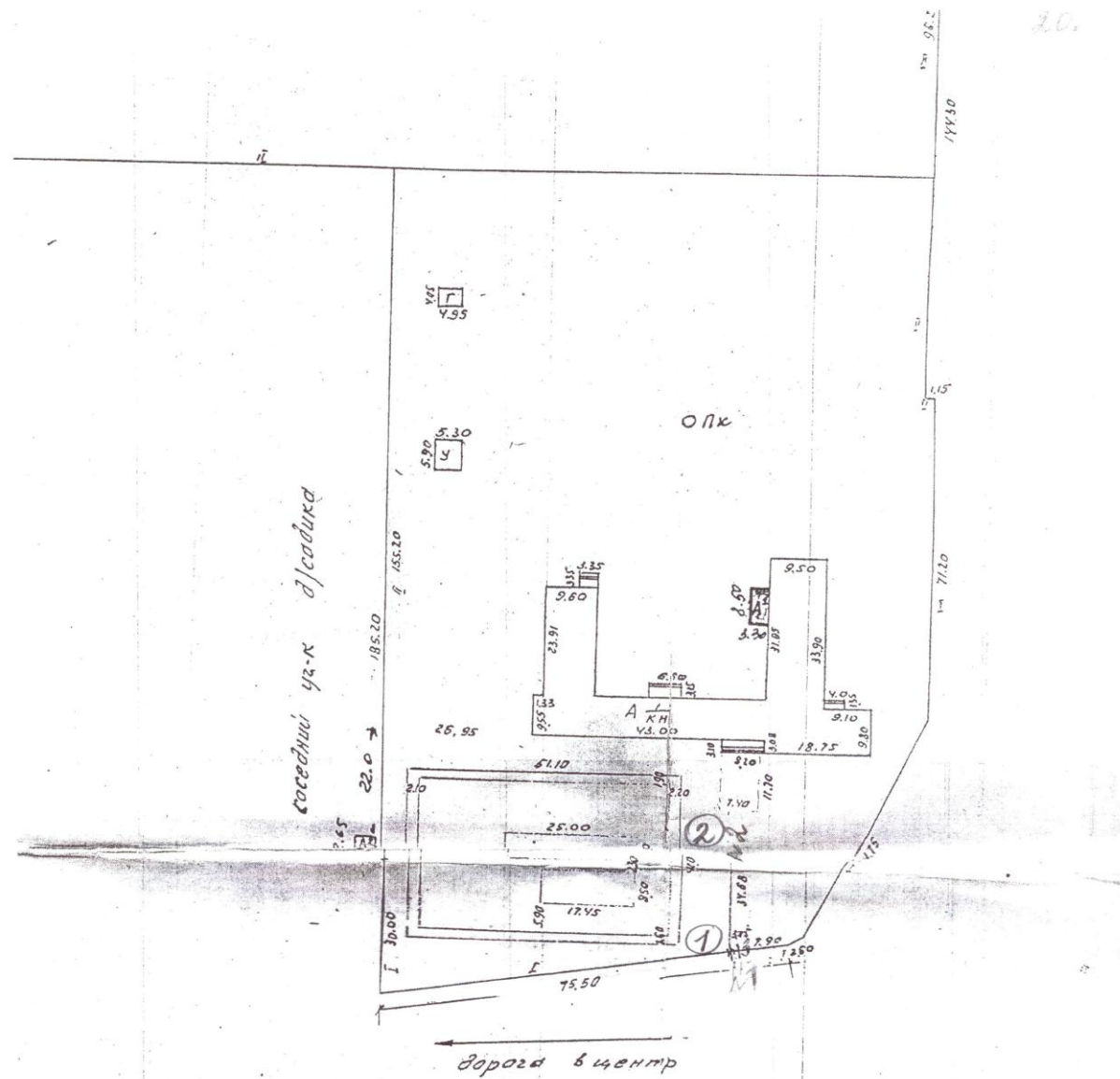
ПРОЕКТОР А.А. ВОДИНКО
1974

В.Р.2



20 01 00 Проект

Схема территории



Состав

Адресная программа (план)

адаптации объектов социальной инфраструктуры и обеспечения доступности услуг для инвалидов и других маломобильных групп населения на территории м.р. Ставропольский

№ п/п	Наименование объекта и название организации, расположенной на объекте	Адрес объекта	N паспорта доступности объекта	Плановые работы		Ожидаемый результат (по состоянию доступности) Источник	Финансирование		Ответственный исполнитель, соисполнители	Дата текущего контроля
				Содержание работ			Объем, тыс.руб.	Источник		
1	2	3	4	5	6	7	8	9	10	11
1	Ташлинский филиал государственного бюджетного общеобразовательного учреждения Самарской области средняя общеобразовательная школа с. Узюково муниципального района Ставропольский Самарской области	445132, Российская Федерация, Самарская область, муниципальный район Ставропольский, сельское поселение Мусорка, село Ташла, ул. Школьная, д. 20		Территория, прилегающая к зданию (участка)	Текущий ремонт ,ТСП,организационные мероприятия	ДУ			Зам.директора по УВР	
				Вход (входы) в здание	Капитальный ремонт, ТСП,организационные мероприятия	ДУ				
				Путь (путей) движения внутри здания (в т.ч. путей эвакуации)	Капитальный ремонт, ТСП,организационные мероприятия	ДУ				
				Зона целевого назначения здания (целевого посещения объекта)	Капитальный ремонт, ТСП,организационные мероприятия	ДУ				
				Санитарно-гигиенические помещения	Капитальный ремонт, ТСП,организационные мероприятия	ДУ				

				Система информации на объекте (на всех зонах)	Капитальный ремонт, ТСР, организац ионные мероприятия	ВНД				
--	--	--	--	---	---	-----	--	--	--	--